

**DOCIEPLANIE BUDYNKÓW**  
 remonty ogólnobudowlane  
 SŁUPIEC 185, 33-230 Szczucin, tel. 604 287 184

**ZŁOM STALOWY**  
**0,20-0,25 zł/kg**  
**SKUP ZŁOMU METALI**  
**SKUP POJAZDÓW**  
**DO WYREJESTROWANIA**  
**DOJAZD DO KLIENTA!**

**MAKFOL** 39-300 Mielec  
 ul. Piaskowa 9 (baza GS)  
 ODZYSK SUROWCÓW WTRÓNYCH  
 tel. 17 583 70 20, 609 717 135

**KLIMATYZACJA - SERWIS**  
 kompleksowa obsługa  
**REGENC**  
**CHŁODNICE**  
 nowa - wymiana rdzenia - regeneracja  
 - SPAWANIE ALUMINIUM  
 - REGENERACJA SPRĘŻAREK KLIMATYZACJI  
 - KASOWANIE BŁĘDÓW ( CDIF/2, LAUNCH )  
 - PIASKOWANIE ( KORUND, SZKŁO )  
 - GIĘCIE BLACHY  
 - CZĘŚCI SAMOCHODOWE  
 - MECHANIKA POJAZDOWA **kom. 606 383 823**  
 kom. 694 737 718, 602 756 640  
 tel. (17) 585 31 19, fax. (17) 240 80 04  
 Piątkowiec 14A k/Mielca, 39-308 Wadowice Górne  
[www.regenc.pl/sklep](http://www.regenc.pl/sklep), [biuro@regenc.pl](mailto:biuro@regenc.pl)

39-300 Mielec, ul. Mickiewicza 28 F.P.U.H.  
 tel. biuro 17 773 02 02  
 tel. dom. 17 788 47 54  
 tel. kom. 604 75 04 95  
 e-mail: [pyka@poczta.onet.eu](mailto:pyka@poczta.onet.eu)  
**"PYKA"**  
**PRODUKCJA ROLET**  
 zewnętrznych i wewnętrznych  
 OKNA, ŻALUZJE, MOSKITIERY, ROLETKI ITP.

**AMAKOL** Mielec, Al. Kwiatkowskiego 5A  
 tel. 17 788 62 60 [www.amakol.com.pl](http://www.amakol.com.pl)

**TWORZYWA SZTUCZNE**  
 PLEXI - PCV - ABS  
**TWORZYWA KONSTRUKCYJNE**  
 TEFLON, POLIAMID, TERNAMID

**ALUMINIUM**  
 blachy, płaskowniki, kątowniki

**POKRYCIA DACHOWE**  
 trapez fala poliwęglan kanalikowy

**ZADASZENIA**

**MALARNIA PROSZKOWA**

## Samolot Iryda i niszczenie przemysłu lotniczego w Mielcu



**ERGO HESTIA** ODDZIAŁ GRUPY Jerzy Wąs  
**UBEZPIECZENIA**  
 MAJĄTKOWE, KOMUNIKACYJNE I ŻYCIOWE  
 UBEZPIECZENIA FIRM  
 39-300 Mielec, ul. Sienkiewicza 4/1  
 (na przeciwko piekarni "Taran")  
 tel./fax 17 788 54 54, kom. 502 638 328  
 Czynne: pn.-pt. 8-18, sob. 8-13  
 kom. 608 317 231 e-mail: [jerzy.was@ag.ergohestia.pl](mailto:jerzy.was@ag.ergohestia.pl)

PPHU "ANROL" Anna Cyran  
 PRODUKCJA - SPRZEDAŻ - MONTAŻ  
**ROLETY**  
 ALUMINIOWE I TEKSTYLNE  
**ŻALUZJE PIONOWE I POZIOME**  
 Mielec, ul. Wolności 43 (na przeciwko Stacji Paliv ORLEN)  
 tel./fax 17 583 31 32, kom. 609 947 520, 665 730 282

**Auto Złom Malinie**  
[biuro@autozlom-malinie.pl](mailto:biuro@autozlom-malinie.pl)  
 tel. 883669955, (17)7743091  
**KASACJA POJAZDÓW**  
 sprzedaż części używanych  
 Zapraszamy!!!

Dzięki uprzejmości Pana Teofila Lenartowicza zapraszamy do lektury jego bardzo ciekawego artykułu. Poniżej krótki fragment. Można go odczytać na naszej stronie [www.promocja.mielec.pl](http://www.promocja.mielec.pl), a jego pełną wersję na stronie: <http://cowiemechanikolotnictwie.blogspot.com/2016/05/niszczenie-przemyslu-lotniczego.html> - zapraszamy!  
 Obecnie z perspektywy czasu wiemy, że wytwórnię PZL Mielec dobila rezygnacja MON z programu Iryda. W ten sposób jedna z pięknych kart polskiego przemysłu lotniczego i jego dynamicznego rozwoju od czasów produkcji legendarnego samolotu PZL 37B Łoś została zakończona. Gdyby program Iryda podtrzymano wojsko miałooby na czym szkolić pilotów, a także mielibyśmy import samolotu Iryda do Indii, które tym samolotem były bardzo zainteresowane. Pozwoliłoby to podtrzymać produkcję i doinwestować PZL Mielec. W efekcie zdobyć następne rynki zbytu, bo samolot był dobry i mógłby być tani w cenie zbytu i eksploatacji. Rezygnacja stała się wbrew opinii międzyresortowego zespołu ekspertów w 2004 roku, który wydał pozytywną opinię na temat Irydy. Przeprowadzono testy, które po raz kolejny potwierdziły klasę samolotu. Poprawiono parametry samolotu, zmodernizowano m.in. pokładowy system awioniki. W opinii fachowców, Iryda była samolotem kompatybilnym z F-16 i z powodzeniem mogła być wykorzystana w ramach szkolenia pilotów. Zarząd PZL Mielec był nawet gotowy prowadzić dalsze prace nad samolotem, ale nie mógł tego zrobić bez wsparcia finansowego. Taki był finał i koniec Irydy. W 2008 roku z terenu PZL w Mielcu wywieziono ostatnie elementy oprzyrządowania produkcyjnego samolotu I-22 Iryda. Trafily na złom.

NAJWIĘKSZY WYBÓR  
 ATRAKCYJNE CENY!!!  
**AGROMAX**  
 CENTRUM OGRODNICZE  
**KWIATY**  
**RABATOWE I BALKONOWE**  
**DRZEWA I KRZEWY OZDOBNE**  
**GRILLE, MEBLE OGRODOWE**  
 NARZĘDZIA OGRODNICZE - FOLIA - SYSTEMY NAWADNIAJĄCE  
 DONICZKI - KWIATY SZTUCZNE - ŚRODKI OCHRONY ROŚLIN  
 NASIONA - NAWOZY - ZIEMIA OGRODNICZA  
 MIELEC, ul. Szalay Groele 9 MIELEC, ul. Lelewela 6A  
 tel.17 583-13-58 tel.17 583-23-33

**BIBMOT**  
**STACJA KONTROLI POJAZDÓW**  
 ul. Drzewieckiego 1 ul. Przemysłowa 61  
 tel. 17 774 58 43 tel. 17 774 58 18  
  


**UBEZPIECZENIA ERGO HESTIA**  
 BPIU "A&Z GORTADT"  
 Mielec, ul. Jagiellończyka 13  
 tel. 17 583-15-15  
 tel./fax 17 585-33-66  
 Codziennie od 8:00 do 17:00

INBOX 39-300 Mielec ul. Dobra 9  
 tel. 17 585 33 55, 509 333 943  
 PRODUKCJA I MONTAŻ  
**ROLETY**  
**ŻALUZJE**  
**VERTICALE**  
**MOSKITIERY**

**SKUP ZŁOMU METALI KOLOROWYCH**  
 Mielec, ul. Narutowicza 43 (kolo przejazdu kolejowego)  
 tel. 17 583 74 31, 503 129 592  
 MIEDŹ, BRĄZ, MOSIĄDZ, ALUMINIUM, CYNK, OŁÓW, CHŁODNICE, STAL NIERDZEWNA, PUSZKI PO NAPOJACH, WIÓRY I INNE  
**POLISTYLEN PLEXI i inne**  
 OFERUJEMY WYSOKIE CENY SKUPI!!!

**BEZPŁATNY ODBIÓR Z DOMU WIELKOGABARYTOWYCH ELEKTROODPADÓW NA TERENIE MIELCA**  
**WYNAJEM KONTENERÓW POD WYWÓZ GRUZU**  
**SKUP**  
 - MAKULATORY  
 - ZŁOMU  
 - METALI KOLOROWYCH  
 - TWORZYWA, FOLII...  
 MAKULATURA od 0,15 zł/kg  
 MIEDŹ od 15,00 zł/kg  
 MOSIĄDZ od 10,00 zł/kg  
 ALUMINIUM od 3,00 zł/kg  
 PUSZKA ALUMINIOWA od 3,00 zł/kg  
 FOLIA od 0,10 zł/kg  
 ZŁOM STALOWY od 0,40 zł/kg  
**SINOMA** ul. Partyzantów 19B (obok Firmy Panda)  
 GOSPODARKA ODPADAMI otwarte: 7.30-15.30, sob. 8-12  
**ODBIÓR RÓWNIEŻ U KLIENTA!**  
**ZADZWOŃ!!!** tel. 17 788 79 09  
 tel. kom. 607 97 00 05  
**TARNOBRZEG - UL. SIENKIEWICZA 129E**  
**NISZCZENIE DOKUMENTÓW**





## Tomasz Poręba: Modernizacja linii kolejowej Dębica-Mielec-Ocice wśród głównych priorytetów inwestycyjnych PKP PLK

Europoseł Tomasz Poręba spotkał się z prezesem Polskich Kolei Państwowych Mirosławem Pawłowskim i dyrektorem ds. inwestycji Polskich Linii Kolejowych Włodzimierzem Żmudą. „Spotkanie potwierdziło, że są środki i wola PKP do realizacji jednej ze strategicznych inwestycji kolejowych PLK, jaką jest linia L-25 Dębica-Mielec-Ocice” – mówi europoseł PiS.

Tomasz Poręba przypomina, że kilka lat temu wspólnie z marszałkiem Władysławem Ortyłem, zorganizowali dużą konferencję poświęconą przyszłości linii kolejowej L-25, w wyniku której udało się przygotować studium wykonalności, które „było fundamentem wszystkich planów mających na celu modernizację

tego połączenia kolejowego”. Przygotowano również montaż finansowy tej inwestycji, która finansowana będzie z dwóch źródeł: z Programu Polska Wschodnia i Regionalnego Programu Operacyjnego. Obecnie trwają prace nad dwoma dodatkowymi studiami wykonalności, których finalizacja jest planowana na koniec tego roku. Rzeczą najistotniejszą jest, że modernizacja linii L-25 znajduje się na liście głównych inwestycji priorytetowych PKP PLK. Ta inwestycja jest traktowana priorytetowo przez władze województwa podkarpackiego, które w osobie marszałka Ortyła wielokrotnie potwierdzały gotowość do jak najszybszego uruchomienia prac modernizacyjnych na tej linii.

W przyszłym roku rozpocznie się procedura przetargowa a realne rozpoczęcie modernizacji linii Dębica-Mielec-Ocice przewidziane jest na rok 2018.

„Zaproponowany przeze mnie i marszałka Ortyła montaż finansowy dla rewitalizacji linii L-25, w ramach którego projekt będzie finansowany z Programu Polska Wschodnia i Regionalnego Programu Operacyjnego, spotkał się z bardzo dużą przychylnością władz PLK. Inwestycja znajduje się na liście głównej PLK do realizacji w najbliższych latach. Jestem przekonany, że kolej wróci do Mielca, co na pewno przyczyni się do rozwoju miasta i północnej części województwa. Bardzo istotne jest również, że w ramach inwestycji znajdują się

także pieniądze na bocznice w Mielcu i terminal LHS (tzw. szeroki tor) w Woli Baranowskiej, co umożliwi rozwój wymiany handlowej ze wschodem” – mówi Tomasz Poręba.

Wkrótce 2 Rzeszowie z inicjatywy marszałka Ortyła odbędzie się duża konferencja na temat przyszłości kolei na Podkarpaciu z udziałem wiceministra transportu Piotra Stommy i wysokich przedstawicieli PKP PLK, podczas której modernizacja linii Dębica-Mielec-Ocice będzie jednym z wiodących tematów.

Na zdjęciu: Europoseł Tomasz Poręba i Prezes PKP Mirosław Pawłowski

Inf. Katarzyna OCHMAN-KAMINSKA

## Nowy dyrektor Szpitala Powiatowego w Mielcu

6.05.2016 r. podczas konferencji prasowej, starosta Powiatu Mieleckiego Zbigniew Tymuła poinformował lokalne media o odwołaniu Leszka Kołacza z funkcji dyrektora Szpitala Powiatowego im. Edmunda Biernackiego w Mielcu. Przedstawił także jego zastępcę.

Starosta Zbigniew Tymuła przekazał informację o zmianach personalnych, jakie zaszły w Szpitalu Powiatowym w Mielcu. Leszek Kołacz dotychczasowy dyrektor został odwołany ze stanowiska. Od 6 maja obowiązki dyrektora pełnić będzie

48-letnia mieleczanka Ewa Korpanty. Po zakończeniu nauki w II Liceum Ogólnokształcącym w Mielcu rozpoczęła studia na Uniwersytecie Jagiellońskim na wydziale farmaceutycznym. Pracowała w Szpitalu Uniwersyteckim, a następnie rozpoczęła karierę w firmach farmaceutycznych zajmując tam stanowiska kierownicze.

– Mam doświadczenie w obracaniu dużymi pieniędzmi, w pracy w trudnych warunkach i myślę, że to się tutaj w mieleckim szpitalu bardzo przyda. Zależy mi na tym, żeby stworzyć tu sprawnie działający zespół

terapeutyczny na każdym z oddziałów, bo szpital to jest nasze wspólne dobro. Chce żeby pacjenci wybierali ten szpital, a nie musieli szukać pomocy poza Mielcem. Zależy mi, żeby były poradnie specjalistyczne działające przy szpitalu, a w przyszłości otworzyć tutaj chemioterapię dzienną, bo tych pacjentów jest coraz więcej. Chciałabym też, żeby się dzieci rodziły w Mielcu, aby była tu świadczona profesjonalna opieka i dla matek i dla dzieci, żeby stworzyć poradnię patologii ciąży i patologii noworodka, bo ważne jest to żeby Mielec

miał coraz więcej zdrowych dzieci, które będą także wiązały przyszłość z tym miastem – powiedziała Ewa Korpanty.

– Od roku czasu pracowałem nad tym, aby wyprowadzić szpital w dobrym kierunku. Już po pierwszych rozmowach z Panią Ewą Korpanty wiedziałem, że jest to dobry fachowiec i bardzo dobrze merytorycznie przygotowany. Wierzę, że nasza współpraca dobrze się ułoży – powiedział starosta Zbigniew Tymuła.

Inf. i fot.

<http://www.powiat-mielecki.pl>



## Przy Urzędzie Miejskim miejsca parkingowe o ograniczonym czasie parkowania



Od początku maja przed parkingiem przy Urzędzie Miejskim wyznaczonych zostało siedem miejsc postojowych z ograniczonym czasem parkowania. Takie rozwiązanie ma pomóc mieleczanom, chcącym załatwić sprawę w magistracie, którzy do tej pory mieli problemy ze znalezieniem wolnego miejsca do parkowania. IMG\_2787

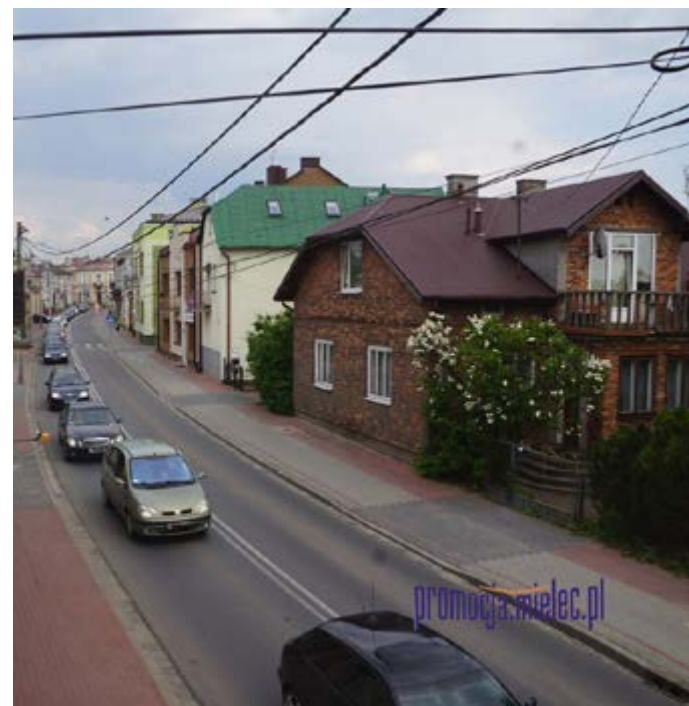
Ograniczenia w postojach samochodów na wyznaczonych miejscach obowiązują od poniedziałku do piątku w godzinach 7.00 – 15.00. Pozwoli to na przeznaczenie tych miejsc dla petentów, a nie dla pracowników okolicznych instytucji. W miejscu tym ustawiono także odpowiednie

oznakowanie pionowe, a ponadto obszar ten jest pod stałym monitoringiem kamer. Osoby, które pozostawiają swoje samochody na tych stanowiskach dłużej niż jedną godzinę mogą spodziewać się w ciągu najbliższych dni pouczenia od Straży Miejskiej. – Wiemy jak silne bywają przyzwyczajenia kierowców i ich „jazda na pamięć”. Dlatego na razie osobom nie stosującym się do oznakowania wręczamy przypomnienia, jednak już wkrótce będziemy musieli sięgnąć po nieco bardziej restrykcyjne rozwiązania – powiedział komendant mieleckiej Straży Miejskiej Arkadiusz Misiak.

Anna Karwacka

Kierownik

Biura Promocji i Informacji



## Odkorkować ulicę legionów

Ulica Legionów w Mielcu, po rewitalizacji miała stanowić rekreacyjny łącznik pomiędzy zabytkowym Rynkiem, a Pałacem i Parkiem Oborskich. Specjalnie w tym celu powstała na części jej chodnika ścieżka rowerowa. Tymczasem od poniedziałku do piątku, zwłaszcza w godzinach szczytu jest to zwyczajna „przełotówka”. Z miesiąca na miesiąc wzrasta tu natężenie ruchu. Obecnie zwłaszcza po 15-tej cała ulica Legionów jest zakorkowana. Dotyczy to także Rynku i ul. Mickiewicza, gdzie według znaków drogowych jest to tzw. strefa zamieszkania, na której piesi mają pierwszeństwo. Dotyczy to także bocznych wąskich uliczek dojazdowych do ulicy Legionów: Szalay Groele

oraz Sobieskiego, do których samochody docierają od ulicy Staszica i ronda Wykłętych. Jeśli tak dalej pójdzie Starówka Mielca zablokuje się totalnie.

Apelujemy więc do odpowiedzialnych władz o odblokowanie Starówki i przywrócenia jej niektórym ulicom funkcji staromiejskich. Chcielibyśmy, aby od ulicy Mickiewicza przez Rynek i ul. Legionów powstał swoisty trakt staromiejski prowadzący do Parku Oborskich i łączący tę część miasta z bulwarami nad Wisłoką. Mieszkańcy mają też dość hałasu silników i spalin samochodowych. Są tutaj one o wiele bardziej uciążliwe niż zagrożenia od strony Specjalnej Strefy Ekonomicznej.

Fot. Włodzimierz Gąsiewski









## UM w Mielcu – współpraca z firmą Ekonorm

Urząd Miejski, działając na podstawie porozumienia z firmą Kronospan, wyłonił podmiot, który miał się zająć wykonywaniem pomiarów poziomu zanieczyszczeń powietrza. W związku z tym 21 marca 2016 podpisano umowę z firmą Ekonorm Sp. z o.o. z siedzibą w Katowicach, w ramach której powierzono firmie wykonywanie pomiarów zanieczyszczeń w spółce Kronospan na emitorze E5 zainstalowanym w suszarni linii przeznaczonej do produkcji płyt wiórowych.

Jak się jednak okazało, już przy pierwszym zgłoszeniu potrzeby wykonania niezapo-

wiedzianej kontroli, firma Ekonorm odstąpiła od podpisanej umowy, nie realizując badania. Informacja przedstawiciela firmy zaangażowanej do monitorowania stanu powietrza w Mielcu była nader zaskakująca, ponieważ jeszcze w ostatnich dniach przedstawiciele obu stron zapewniali o gotowości do realizacji kontroli.

W tych okolicznościach konieczne badania powietrza nie zostały podjęte, dlatego też podjęliśmy decyzję o naliczeniu kar umownych. Stosowne oświadczenia w tej sprawie przesłano natychmiast firmie Ekonorm Sp. z o.o. w Katowicach.

Ponadto władze miasta, podjęły natychmiastowe działania celem wyłonienia nowego wykonawcy pomiarów poziomu zanieczyszczenia powietrza.

Anna Karwacka

## „Kocham moje miasto!” – czyli Mielec w wierszach i wierszykach



10 maja w Przedszkolu Miejskim Nr 2 w Mielcu odbył się Międzyprzedszkolny Konkurs Recytatorski pod hasłem „Kocham moje miasto!” – czyli Mielec w wierszach i wierszykach. Celem konkursu było zainteresowanie dzieci historią i zabytkami miasta Mielca, promocja miasta oraz rozwijanie dziecięcych talentów. Dzieci z przedszkoli miejskich prezentowały wiersze autorstwa Józefa Witka i nie tylko. Każde wykonanie było oryginalne i ciekawe. Hitem były przygotowane rymowanki o dziecięcych marzeniach związanych z miastem Mielcem, które w postaci książeczek wręczone zostały Panu Prezydentowi Danielowi Kozdębie. Decyzją jury wszystkie dzieci otrzymały równorzędne pierwsze miejsce i zostały nagrodzone upominkami i dyplomami. (inf. wł.)

## MAUT „Leonardo” Mielec – Cztery puchary i bilety na Ukrainę

Modelarze z Młodzieżowej Akademii Umiejętności Technicznych „Leonardo” w Mielcu przywieźli cztery puchary z zawodów Pucharu Polski Modeli Kosmicznych we Włocławku. Zawody pod patronatem Aeroklubu Polskiego były jednocześnie zgrupowaniem kadry narodowej przed sierpniowymi Mistrzostwami Świata Modeli Kosmicznych na Ukrainie.

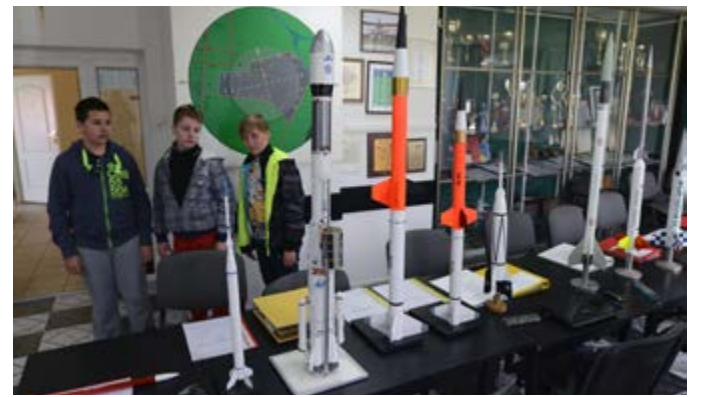
W zawodach wzięło udział siedmiu mieleckich modelarzy: członkowie kadry narodowej Przemysław Żurawski, Wojciech Koszelski, Eryk Halaburda, Kacper Krempa i Mateusz Skop, instruktor Grzegorz Goryczka oraz świetnie zapowiadający się Mateusz Czerkies, dla którego wyjazd był początkiem „poważnego” zajmowania się modelarstwem.

Zawody rozpoczęły się w piątek 22 kwietnia na lotnisku Aeroklubu Włocławskiego. Z powodu zbyt silnego wiatru tego dnia nie były możliwe loty konkursowe, jednak trener kadry narodowej poświęcił go na przypomnienie zasad dotyczących zawodów modelarskich. W sobotę modelarze wystartowali w kategorii S8D – raketoplanów.

Konkurencja ta polega na pilotowaniu zdalnie sterowanego szybowca wynoszonego w powietrze przy pomocy silnika odrzutowego. W tej konkurencji pierwsze miejsce zajął Wojciech Koszelski, zaś trzecie- Eryk Halaburda. Z kolei w niedzielę rozegrano konkurencję S7, którą instruktor Goryczka określa jako „koronną” dla mieleckich modelarzy. Właśnie w niej instruktor zajął drugie miejsce, wyprzedzając na podium swojego podopiecznego Kacpra Krempę.

– Były to bardzo ważne zawody, ponieważ na ich podstawie trener kadry narodowej podejmie decyzję o składzie reprezentacji Polski podczas Mistrzostw Świata we Lwowie w sierpniu – powiedział trener modelarzy z MAUT „Leonardo”, Grzegorz Goryczka.

Już teraz wiadomo, że w Mistrzostwach Świata Modeli Kosmicznych we Lwowie w dniach 22-30 sierpnia wezmą udział juniorzy Wojciech Koszelski, Przemysław Żurawski i Eryk Halaburda, zaś tegoroczny maturzysta Andrzej Rusinowski i Grzegorz Goryczka będą repre-



zentować Polskę w klasyfikacji seniorów.

Młodzieżowa Akademia Umiejętności Technicznych „Leonardo” powstała w lutym 2015 roku przy Centrum Kształcenia Praktycznego i Doskonalenia Nauczycieli w Mielcu. W ramach Akademii organizowane są różnorodne kursy, m.in. modelarski, robotyczny czy fotograficzny. Jednak działalność Akademii nie byłaby możliwa, gdyby nie pomoc

wielu sponsorów, partnerów i władz.

– Chciałbym podziękować Prezydentowi Mielca Danielowi Kozdębie za sfinansowanie wyjazdu do Włocławka. – powiedział instruktor Goryczka – Wszelka pomoc jest dla nas bardzo ważna, tym bardziej, że staramy się godnie reprezentować Mielec i podtrzymywać jego lotniczą tradycję.

Michał Krawiec

fot. arch. Grzegorza Goryczki



## Książka i biblioteka przyjacielem człowieka – zajęcia edukacyjne

W ramach szkolnego projektu edukacyjnego „Kto czyta, żyje wielokrotnie”, realizowanego w Szkole Podstawowej Nr 11 w Mielcu przez koordynatorów projektu Wiesławę Skazę i Monikę Kuroń, uczniowie klas 6 b i 6 c uczestniczyli w 3 – godzinnych zajęciach edukacyjnych w Bibliotece Pedagogicznej w Mielcu. Zajęcia, które odbyły się 5 maja 2016 r. w czytelni biblioteki poprowadzili nauczyciele bibliotekarze Józefa Krasoń i Elżbieta Minorczyk.

Podczas spotkania uczniowie zapoznali się z zagadnieniami dotyczącymi historii i współczesności książki i biblioteki, poznali Pedagogiczną Bibliotekę Wojewódzką w Rzeszowie – Filia w Mielcu, odpowiadali na pytania związane z czytelnictwem, książką i biblioteką. Mieli również

okazję poznać autora „Encyklopedii Miasta Mielca” – pana Józefa Witka i zadawać pytania dotyczące Ziemi Mieleckiej – naszej małej Ojczyzny. Zajęcia uzupełniła prezentacja multimedialna przygotowana przez prowadzącego, wystawa książek dotyczących Mielca i okolicy oraz ćwiczenia z katalogiem on-line. Celem spotkania było promowanie i wspieranie czytelnictwa wśród uczniów, rozwijanie zainteresowań czytelniczych, wdrażanie do systematycznego korzystania z bibliotek oraz wykazanie atrakcyjności książek. W zajęciach w bibliotece uczestniczyło 39 uczniów pod opieką nauczycieli: Wiesławy Skazę, Iwony Zygmunt i Marty Treleskiej.

Inf. i fot.

Biblioteka Pedagogiczna w Mielcu



# Centrum Napraw Powypadkowych



Mielec, ul. Piaskowa 12a, tel. 795 606 603  
www.cnp.mielec.pl, biuro@cnp.mielec.pl

Szybkość formalności skrócone do minimum Jakość używamy produktów renomowanych marek

ZGŁOŚ szkodę naszemu doradcy + PODPISZ dokumenty szkody + ODBIERZ samochód jak nowy



Naprawy bezgotówkowe



Naprawy blacharsko-lakiernicze



Samochód zastępczy



Polerowanie nadwozi

**LESTA LOMBARD**  
Niskie oprocentowanie!  
Pożyczki pieniężne pod zastaw  
MIELEC, ul. Lwowska 4  
tel. 17 583 09 18  
tel. kom. 601 887 251

**POŚREDNICTWO UBEZPIECZENIOWE**  
Zbigniew Nawracaj & Lukasz Nawracaj  
**UBEZPIECZENIA:**  
OC, AC, majątkowe, życiowe, dla firm  
39-300 Mielec  
**ul. Staszica 16**

(nasze biuro znajduje się koło Wydziału Komunikacyjnego)  
tel. 692 488 659  
537 343 027  
e-mail: nawracajzbigniew@interia.pl  
e-mail: multicarubezpieczenia@gmail.com

InterRisk ERGO HESTIA Liberty  
UNIGA HDI  
LINKA AVIVA  
warta. Gothaer Proama  
Allianz



## STAL MIELEC – ROW 1964 RYBNIK 3:0 BRAMKI OPRAWA 15 V 2016r. Stal Mielec pokonała ROW 1964 Rybnik 3:0 i awansowała do I ligi!



## Żarówka zaprasza na Paradę Konną



Po raz ósmy w Żarówce (gm. Radomyśl Wielki) odbędzie się Parada Konna. W tym roku impreza, która tradycyjnie odbywać się będzie na stadionie LKS „Sprint” Żarówka, zaplanowana została na 29 maja (niedziela), na godz. 14.30.

Parada Konna w Żarówce to przedsięwzięcie powstałe z pasji do koni. Na realizację tej imprezy zdecydowali się już niemal dekadę temu Józefa Smagacz, radna Rady Miejskiej i członkini Stowarzyszenia na Rzecz Rozwoju Lokalnego w Żarówce, wraz sołtysiem Aleksandrem Mrozem, znanym pasjonatem i hodowcą koni. Stowarzyszenie napisało stosowny projekt o wsparcie finansowe. Inicjatywa szybko zyskała przychylność ze strony władz gminy, a także powiatu, a później także województwa. Teraz Parada Konna to impreza o zasięgu ponadwo-

jewódzkim, skierowana oczywiście do miłośników zwierząt, a w szczególności pasjonatów koni. Już od dłuższego czasu cieszy się sporym zainteresowaniem, co potwierdza coroczna frekwencja. – Organizując parady konne chcemy pokazywać te piękne zwierzęta, jakimi są konie, dziś już coraz rzadziej widoczne w pejzażu wsi. Co roku staramy się urozmaicać imprezę. Zapraszamy zatem wszystkich do Żarówki w niedzielę 29 maja. Na pewno będzie co oglądać – mówi Józefa Smagacz.

Podczas tegorocznej Parady Konnej w Żarówce 2016 odbędzie się uroczysty przejazd zaprzęgów przez Żarówkę, pokazy kawalerskie w wykonaniu członków Stowarzyszenia Kawalerii Konnej w Dobrynie im. 5 Pułku Strzelców Konnych, konkurencje w powożeniu zaprzęgami i para-

da zwycięzców oraz czempionat klaczy zarodowych rasy zimnokrwistej i śląskiej. Zaplanowana jest także wystawa ozdobnego ptactwa domowego. Dla zgromadzonej publiczności zagra i zaśpiewa miejscowa kapela „Żarowanie”, a imprezę zakończy zabawa taneczna.

Organizatorami tego niecodziennego wydarzenia są: Stowarzyszenie na Rzecz Rozwoju Lokalnego w Żarówce, Rada Sołecka w Żarówce, Okręgowy Związek Hodowców Koni z Rzeszowa, Urząd Miejski w Radomyślu Wielkim, Samorządowe Centrum Kultury i Bibliotek w Radomyślu Wielkim i OSP w Żarówce. Patronat nad imprezą sprawują: Urząd Marszałkowski Województwa Podkarpackiego w Rzeszowie, Powiat Mielecki i Burmistrz Radomyśla Wielkiego, zaś patronat medialny: Nowiny, Korso, Fakty Mieleckie, Goniec Radomski, Więści Regionalne, nowiny24.pl, gospodarkaPodkarpacka.pl, hej.mielec.pl, promocja.mielec.pl, czyliwiesz.pl, e-mielec24.pl, Radio Leliwa i Radio RDN Małopolska.

**Krzysztof Babiarz**  
Urząd Miejski  
w Radomyślu Wielkim

Janusz Kowalski  
Wiceprezes Zarządu

Warszawa, dnia 12 maja 2016 r.

Nasz znak: .....

Sz. P.  
Grzegorz Maj  
Prezes PGE Stal Mielec  
ul. Sołskiego 1  
39-300 Mielec

Zgodnie z planem zaprezentowanym podczas spotkania z Klubami dn. 08.04.2016 r. Polskie Górnictwo Naftowe i Gazownictwo – Sponsor Strategiczny Polskiej Piłki Ręcznej – przy współpracy z ZPRP dokonało zmiany aktu założycielskiego spółki operatorskiej Superliga sp. z o.o.

Nowy akt, notarialnie potwierdzony, zawiera zapisy zgodnie z wzorcami przedstawionymi Klubom podczas ww. spotkania. Tym samym osiągnięliśmy kolejny etap przygotowania zawodowych rozgrywek, które nieodwołalnie wystartują we wrześniu 2016 r.

Pragnę Państwa zapewnić o determinacji PGNiG SA w rozwój piłki ręcznej poprzez inwestycje w profesjonalny produkt sportowy. Uroczomiliśmy już odpowiednie procedury w tym celu.

Chciałbym podziękować za dotychczasowy wysiłek i liczę na dalsze zaangażowanie ze strony Klubu w budowę tego wyjątkowego i historycznego projektu sportowego.

Z wyrazami szacunku,

*Janusz Kowalski*  
Janusz Kowalski  
Wiceprezes Zarządu ds. Korporacyjnych

## Pismo do klubu SPR Stal Mielec od PGNiG

Na ręce Prezesa SPR Stal Mielec Grzegorza Maja wpłynęło pismo od Pana Janusza Kowalskiego, Wiceprezesa Zarządu ds. Korporacyjnych PGNiG S.A., potwierdzające zaangażowanie i determinację PGNiG S.A. w rozwój piłki ręcznej poprzez inwestycje w profesjonalny produkt sportowy.

Przy okazji Klub SPR Stal Mielec otrzymał podziękowania za wkład w budowę historycznego projektu sportowego jakim jest Liga Zawodowa i został poproszony o dalsze zaangażowanie w tak ważny projekt dla piłki ręcznej w Polsce.

**Paweł Waclawik**  
Dyrektor Klubu  
SPR Stal Mielec

## Wszyscy wrócili z medalami

15 radomskich zapaśników i zapaśniczek przywiozło medale z Międzypowiatowego Turnieju w Zapasach w Stylu Wolnym i Mini Zapasach Dziewcząt i Chłopców o Puchar Wójta Gminy Kamień.

W turnieju, który odbył się w Kamieniu (pow. rzeszowski), uczestniczyło 45 zawodników i zawodniczek w wieku od 6 do 16 lat z klubów sportowych z Kamienia, Skrzyszowa, Rzeszowa i Radomyśla Wielkiego. Najmłodszy uczestnik zawodów walczył w mini zapasach, starsi musieli pokonać swojego przeciwnika w zwykłej walce zapaśniczej.

Wszyscy radomscy zapaśnicy wrócili z Kamienia z medalami. Złote wywalczyli Daniel Ziobroń (34 kg), Igor Szocik (39 kg), Maciej Stacho-



wicz (48 kg) i Mikołaj Humaj (58 kg). Srebrny medal zdobył Dawid Jarosz (32 kg), zaś brązowe Julian Pleban (33 kg) i Jakub Wilaszek (54kg). Wśród dziewcząt Aurelia Węglarz stanęła na drugim stopniu podium (55 kg).

W mini zapasach w swoich kategoriach wagowych triumfowały: Milena Subernat, Weronika Kopacz (26 kg), Martyna Ziobroń (33 kg) i Wiktoria Kopacz (42 kg). Amelia Pytka zdobyła medal srebrny, a Oliwia Czapięga brązowy w kat.

wag. 30 kg, zaś Maja Kilian zajęła drugie miejsce w kat. wag. 42 kg.

– Tak duża liczba medali, w tym większość złotych, to niewątpliwie sukces naszych zapaśników i dobrze prognozuje na dalsze występy – uważa trener Wojciech Bartkiewicz. Organizatorami turnieju były Urząd Gminy Kamień i Podkarpacki Związek Zapaśniczy.

**Krzysztof Babiarz**  
Urząd Miejski  
w Radomyślu Wielkim

**MIEL-MET** s.c. WITRAŻE PRODUKCJA SZKŁA ZESPOLONEGO Z CIEPLĄ RAMKĄ K=0,9 SZKŁO

- budowlane płaskie
- ornamentowe
- bezpieczne
- refleksyjne
- trawione, piaskowane
- lustra

SZLIFOWANIE I FAZOWANIE SZKŁA  
WIERCENIE OTWORÓW  
USZCZELKI, OKUCIA, FARBY  
KLEJE, OKAPNIKI  
MOSKITIERY, ROLETY

39-300 Mielec  
ul. Reja 7  
tel./fax 17 583 06 70  
tel. kom. 609 533 376  
e-mail: mielmet1@emil.tnp.pl  
www.mielmet.mielec.pl

**KREDYTY**  
kredyty kilkunastu banków w 1 miejscu u nas wyjdiesz z gotówką

- 20 000 NA OŚWIADCZENIE
- GOTÓWKA I KONSOLIDACJA DO 300 000 NA 120 MIESIĘCY
- GOTÓWKA DLA ZADŁUŻONYCH BEZ BIK-U
- 250 DLA FIRM NA OŚWIADCZENIE BEZ ZUS I US
- HIPOTEKA DLA FIRM NA OŚWIADCZENIE

CHWIŁOWKI BEZ BIK-U I BEZ DOCHODU NAWET Z ZAJĘCIEM KOMORNICZYM  
KREDYTY POZA BANKOWE JEDNO I WIELE RATALNE

**NAJTAŃSZY SKLEP WSZYSTKO PO 4.00 zł**  
i nie tylko  
**PASAŻ PRZYZIEMIE OD STRONY WIADUKTU**

**BIURO OBRACHUNKOWE**  
Krzysztof Wiczerzak  
Mielec, ul. Sandomierska 4  
tel. 17 586 30 84, 605 88 41 81  
e-mail: wiczerzak@alpha.pl

**HANKO**  
Janusz Kowalski  
Złotniki 43, tel. 503 110 707  
mechanika pojazdowa  
blacharstwo  
lakiernictwo

**RUKARNIA AUTOGRAF**  
WWW.RUKARNIA-AUTOGRAF.PL  
tel. 17 788 61 04, 793 122 300  
ul. Gajowa 13,15 39-300 Mielec

FIRMA BUDOWLANO-INSTALACYJNA  
**GRO-BUD**  
Mielec, ul. Wolności 23d, tel. 17 583 79 44, 17 583 14 51

**OFERUJEMY SPRZEDAŻ I USŁUGI:**

- INSTALACJE GAZOWE, WOD-KAN, CO
- KOTŁY, GRZEJNIKI, SYSTEMY REGULACJI
- KOTŁOWNIE GAZOWE, OLEJOWE, WĘGLOWE
- KLIMATYZACJE I NAGRZEWNICE
- POMPY CIEPŁA - KOLEKTORY SŁONECZNE
- CENTRALNE ODKURZANIE
- WYCENY I KOSZTORYSOWANIE ROBÓT SANITARNYCH

**AUTORYZOWANY SERWIS:**  
Buderus Vaillant JUNKE

**DĘBICA**  
ul. ŁĄKOWA 46  
tel. 501 730 095  
CZYNNE: 9-21

**GRAWERSTWO**  
MIELEC, ul. Hetmańska 6A  
tel. 17 585 35 13  
właściciel Józef Kardys  
**WYRÓB PIECZĄTEK**  
SZYBKO, SOLIDNIE I TANIO!  
Zapraszamy od 7.00 do 17.00

**TANIE OC!!!**  
ubezpieczenia **AZ**  
tel. 793 122 300  
ul. Gajowa 13  
39-300 Mielec

**KOREPETYCJE Z MATEMATYKI**  
na poziomie szkoły podstawowej, gimnazjum i liceum.  
Przygotowanie do matury  
rozwiązywanie zestawów maturalnych.  
Telefon: 606 389 218

ZAKŁAD KONSERWACJI I NAPRAW SPRZĘTU P.POZ.  
**GAŚNICA**  
Sklep i zakład produkcyjny:  
ul. Witosy 28, 39-300 Mielec  
tel. 17 773 05 56  
tel. kom. 500 112 636  
www.gasnica.mielec.pl e-mail: gasnica-mielec@post.pl

- \* sprzedaż i serwis gaśnic
- \* przeglądy, konserwacje remonty i legalizacje
- \* wyposażanie jednostek Straży Pożarnych w specjalistyczny sprzęt
- \* przeglądy kłap dymowych, drzwi pożarowych
- \* badanie ciśnienia i wydajności hydrantów wewnętrznych i zewnętrznych



## Uroczyste odsłonięcie tablicy pamiątkowej Józefy i Jana Czajów w Padwi Narodowej



1 maja 2016 r. staraniem władz samorządowych, na placu przed Sanktuarium Św. Antoniego w Padwi Narodowej został odsłonięty pomnik poświęcony pamięci Józefy i Jana Czajów, bohaterskiego rodzeństwa z Padwi Narodowej, które w 1944 roku oddało życie za sprawę niepodległej Ojczyzny. Oboje byli harcerzami, żołnierzami AK. Zginęli, by ocalić kolegów z konspiracji, sąsiadów i współmieszkańców wsi. Po 72 latach od ich tragicznej śmierci w Padwi Narodowej został odsłonięty obelisk poświęcony ich pamięci. Uroczystości rozpoczęły się o godzinie 11:00 Mszą Świętą. Po zakończeniu Eucharystii na placu przed kościołem miało miejsce wystąpienie Wójty Gminy Roberta Pluty, po którym odsłonięto obelisk oraz poświęcono tablicę pamiątkową. Następnie poszczególne delegacje złożyły wiązanki kwiatów a głos zabierali zaproszeni goście, wśród których byli również członkowie rodziny bohaterskiego rodzeństwa. Po uroczystościach na placu uczestnicy udali się do Domu Ludowego, gdzie w sali Gminnego Ośrodka Kultury odbyła się promocja książki dr Jerzego Skrzypczaka „Padwa Narodowa pod okupacją niemiecką 1939-1944”.

Inf. <http://gokpadew.pl>  
Fot. W. Gąsiewski



## Mielec nie uznaje Dnia Zwycięstwa



Ani 8 maja, ani 9 maja 2016 r. nie otrzymaliśmy żadnej informacji o tegorocznych obchodach Dnia Zwycięstwa w Mielcu. Zazwyczaj odbywały się one w porze południowej przy Ścianie Pamięci przy Szkole Podstawowej Nr 3, Kombatanci składali też kwiaty przy tablicy pamiątkowej w Parku Inwalidów Wojennych obok budynku Starostwa Powiatowego przy ul. Staszica w Mielcu. W południe 9 maja 2016 r. zrobiliśmy tam zdjęcia, niestety ale nie było tam ani zniczy, ani świeżych kwiatów.

8 maja 1945 r. Niemcy hitlerowskie podpisały akt bezwarunkowej kapitulacji i tym samym zakończyła się II wojna światowa w Europie. Miały w tym udział także Polskie Siły Zbrojne na Zachodzie, podziemna Polska Walcząca oraz 1 i 2 Armia Polska, która powstała w 1943 r. w ZSRR. (Inf. i fot. wł.)

Starostwo Powiatowe w Mielcu przyznało dotację na dofinansowanie wykonania prac konserwatorskich, restauratorskich i robót budowlanych przy zabytkach wpisanych do rejestru zabytków, realizowanych w 2016 roku.

W dniach 10 i 19 maja starostowie Zbigniew Tymuła i Maria Napieracz spotkali się z beneficjentami otrzymanych środków, by podpisać umowy, na mocy których będą oni mogli przeprowadzić prace przy renowacji swoich zabytków. Podczas spotkania starosta Zbigniew Tymuła podkreślił, że ratowanie dziedzictwa to nasz

## Samorząd powiatowy dotuje zabytki



obowiązek, bo jest ono częścią naszej lokalnej tożsamości. – Zabytki są naszym wspólnym dobrem, o które musimy dbać, dlatego postanowiliśmy wesprzeć właścicieli

obiektów w tym wielkim trudzie, jakim jest renowacja zabytkowych obiektów. Fundusze, które będą przekazane beneficjentom dotacji zostały rozdzielone następująco:

L.p.	Nazwa wnioskodawcy	Nazwa zadania	Kwota przyznanej dotacji /w zł/
1.	Parafia Rzymsko-Katolicka w Czerminie	Wykonanie izolacji przeciwwilgociowej oraz odnowienie tynków i części posadzki w zabytkowym kościele parafialnym	8.000,-
2.	Parafia Rzymsko-Katolicka w Jaślanach	Odnowienie i konserwacja drzwi wewnętrznych /11 szt./ w zabytkowej plebani	5.000,-
3.	Parafia Rzymsko-Katolicka p.w. Św. Mateusza w Mielcu	Zabezpieczenie, zachowanie i utrwalenie substancji zabytku dzwonów w zabytkowej dzwonnicy przykościelnej	15.000,-
4.	Parafia Rzymsko-Katolicka w Chorzelowie	Odnowienie zniszczonej przynależności zabytku oraz zabezpieczenie, zachowanie i utrwalenie substancji zabytku ogrodzenia kościoła parafialnego	35.000,-
5.	Parafia Rzymsko-Katolicka w Przeclawiu	Całkowite odtworzenie okien i okiennic oraz drzwi i ościeżnic w zabytkowej kaplicy Św. Bernarda w Przeclawiu	8.000,-
6.	Parafia Rzymsko-Katolicka w Gawluszowicach	Wykonanie stabilizacji konstrukcyjnej części składowych zabytku w zakresie niezbędnym dla zachowania zabytku w zabytkowym kościele parafialnym – dotyczy stropu kościoła i dachu	22.000,-
7.	Parafia Rzymsko-Katolicka w Sarnowie	Wykonanie stabilizacji konstrukcyjnej części składowej w zakresie niezbędnym dla zachowania zabytku, chóru w zabytkowym kościele parafialnym	7.000,-
<b>RAZEM</b>			<b>100.000,-</b>

## Noc Muzeów w Dworku Oborskich w Mielcu

14 maja 2016 r. w ramach tzw. Nocy Muzeów, w mieleckim Muzeum Regionalnym odbyło się szereg imprez. Wśród nich m.in. była promocja najnowszego „Rocznika Mieleckiego 2013-2014”. Prowadził ją redaktor publikacji dr Jerzy Skrzypczak, jednocześnie dyrektor muzeum, który omówił zawartość rocznika. Swoją relację o Franciszku Wiesiołowskim zaprezentowała dr Edyta Gracz-Chmura. Zdjęcia lotnicze Mielca z 1944 r. omówił Stanisław Wanatowicz, a Krzysztof Haptaś przedstawił postać Aleksandra Sętowskiego, którego przypomniał w roczniku. Następnie odbył się koncert zespołu „Hirtus Musicus”. Zaplanowano także multimedialny wykład poświęcony relacji z prac



konserwatorskich prowadzonych przy nowo odkrytych malowidłach w bazylice św. Mateusza w Mielcu. Spotkanie z prowadzącą prace konserwatorskie Panią Elżbietą Graboś i jej zespołem. Zaś w ramach „Nocy pod Gwiazdami” – koncert „Ballady i romanse rosyjskie” w wykonaniu Julii

Vikman, artystki na stałe mieszkającej w Polsce o rosyjsko-polsko-szwedzkich korzeniach. Śpiewa repertuar: Bułata Okudźawy, Zanny Biczewskiej, Czesława Niemena, Władimira Wysockiego, Anny German oraz inne znane rosyjskie ballady i romanse.

Włodzimierz Gąsiewski



## FOTO-ZAGADKA - Mielec, którego już nie ma...

Co to za obiekt, który prezentujemy na zdjęciu powyżej? Jaka jest jego nazwa, gdzie zostało wykonane zdjęcie i w jakiej

postaci i kiedy zostało opublikowane. Wśród osób, które odpowiedzą prawidłowo wylosujemy nagrody książkowe.

Szczegóły na naszej grupie Facebooka „Eksplorator Regionalny” – zapraszamy!



# Ikony na ślub, urodziny i inne okazje...



Archanioł Michał (od lewej) i Archanioł Gabriel. Ikony pisane temperą jajową desce lipowej ok.



Matka Boska Nieustającej Pomocy. Ikona ręcznie pisana temperą jajową 21x24x3,2 cm



„Anioł Stróż”



Matka Boska z Dzieciątkiem. Pisane jajko wielkanocne



Matka Boska Nieustającej Pomocy na desce 24x35x1,5



Ostatnia Wieczerza. Ikona ręcznie pisana na desce sosnowej ok. 36,5x22,5x2,7 cm.



„Święty Paweł” Ikona na desce sosnowej ok. 20,5x30,5x2,4 cm



Matka Boska Nieustającej Pomocy. Ikona na desce lipowej ok. 29x42x3 cm



„Archanioł Michał” na desce ok. 23,5x31x2,8 cm



Mandylion. Ikona ręcznie pisana, tempera 15,5x20,5

Ikony wystawiamy od 2001 r. Obecnie wystawia je **Krystyna Gargas-Gasiewska** - tworząca wcześniej obrazy olejne i akwarele. Inspiracją była twórczość Natalii Czarnieckiej, Rosjanki mieszkającej w Polsce, która ukończyła szkołę pisania Ikon przy cerkwi św. Tichona w Moskwie i która przekazywała jej tajniki pisania Ikon. Wpływ miała też sztuka starych mistrzów, wzorce współczesne, wizyty w Muzeum Ikon w Sanoku, w cerkwiach w Bieszczadach i w Pracowni Ikon Jadwigi Denisiuk w Cisnej. Jest także uczennicą brata Marcina Świądra OFM Cap, biorąc jesienią 2015 r. udział w warsztatach ikonopisania „Piękno zbawi świat” pod jego kierunkiem.

Nasze Ikony są pisane w technikach tradycyjnych oraz własnych i są nie tylko świętymi obrazami, ale także przekazem ich wykonawcy, który przez sztukę także wyraża swoją wiarę i wrażenia estetyczne. Wykonujemy także Ikony na zamówienie. Możliwe jest przesłanie własnego wzoru oraz wypisanie lub grawerowanie dedykacji!



Ludzie i miejsca pamięci gminy Mielec. Włodzimierz Gasiewski. Mielec 2015. Format 23,5 x 16 cm, stan bdb, nowa, 204 strony



Włodzimierz Gasiewski, LAGER MIELEC, niemieckie obozy wojskowe, pracy przymusowej i zagłady na Ziemi Mieleckiej. Według oryginalnej niemieckiej mapy sztabowej: Poligon Wehrmachtu „Południe”; Lager Mielec, Lager Dęba - wykaz obozów i opisy. Mielec 2010. Format A2, papier kredowy.



Henryk Momot, Cmentarz parafialny przy ul. Sienkiewicza w Mielcu oraz obrazy i szkice Henryka Momota: MARTWA NATURA RÓŻE 1992 olej 40x42 cm Zaprzęg konny, pejzaż wiejski, 1952 r., olej 82,5x60 cm. Teczka szkiców i rysunków cmentarza parafialnego w Mielcu



KSIAZKI - STAROCIE - OBRAZY - IKONY  
**antykwariat**  
**AW MIELECJANA**  
SPRZEDAŻ - SKUP - KOMIS

39-300 Mielec, ul. Jana III Sobieskiego 1/1  
czynne pn.-pt. 9.00-17.00, sob. 9.00-13.00, tel 17 5831498; 17 7411527  
www.promocja.mielec.pl kontakt@promocja.mielec.pl



## SKUP KSIĄŻEK

TAKŻE JAKO MAKULATURA KSIĄŻKOWA!  
oraz starych czasopism, map, dokumentów, listów, druków, pocztówek, zdjęć, klisz i aparatów fotograficznych.  
Prowadzimy skup metali kolorowych, żelaznego i żeliwnego w wyrobach artystycznych i użytkowych  
Minimum 100% drożej niż w punktach skupu!  
Kupimy także stare gramofony, adaptory i stare radia lampowe płyty gramofonowe, oryginalne kasety i płyty kompaktowe.  
Kupimy antyki, stare narzędzia i art. gosp. domowego, m.in. wagi i moździerze, zegary, srebra, platery, porcelanę.  
Kupimy lub przyjmujemy w komis obrazy olejne, akwarele, ikony, grafiki rzeźby i inne dzieła sztuki, oraz militaria, odznaki, medale, monety, banknoty, znaczki pocztowe.  
Kontakt na odwrocie ulotki...



Poszukaj skarbów na strychu i w piwnicy!!!

### Wieści kulturalne

#### JUŻ WKRÓTCE

## EKSPŁORATOR REGIONALNY

Już wkrótce ukaże się nowa publikacja realizowana w ramach naszego projektu badawczo-wydawniczego pod hasłem „Różne narody na Ziemi Mieleckiej i w regionie - trudne dziedzictwo i wspólne sąsiedztwo na tle historii Europy”. W jego ramach zamierzamy przedstawiać wydarzenia historyczne, kulturalne i społeczne, w których splatają się losy Polaków, Niemców, Austriaków, Rosjan, Żydów, Ukraińców i innych narodów w czasach konfliktów i zmagania, ale też i latami pokoju i współpracy. Celem projektu, poza przestroga przed wojną i nienawiścią, jest budowanie dobrych relacji między sąsiadującymi ze sobą narodami i możliwości współpracy.

„Eksplorator Regionalny” prezentować będzie zagadnienia z dziedziny: historii, sztuki, kultury i nauki o charakterze odkrywczym, badawczym, poszukującym, a niekiedy nawet sensacyjnym, podane w atrakcyjnej, ciekawej i zachęcającej do lektury formie. W ten sposób chcielibyśmy dotrzeć do szerokich kręgów odbiorców, a zwłaszcza młodzieży z obiektywnym spojrzeniem na historię, kulturę oraz zjawiska społeczne, z uwzględnieniem ich wielonarodowych uwarunkowań, bez uprzedzeń jak również dających możliwość wyciągnięcia wniosków na przyszłość. Wydawnictwo będzie mieć charakter ogólnopolski i będzie kolportowane przez subskrypcje, w wybranych księgarniach i za pośrednictwem internetu.

Już wkrótce na blisko 200 stronach przedstawimy ciekawe historie dotyczące m.in. I i II wojny światowej w regionie, w tym m.in. nigdy nie publikowane Tagesmeldung - meldunki niemieckiego Wehrmachtu z walk w sierpniu 1944 r. na Ziemi Mieleckiej, czy też sylwetki żołnierzy walczących na różnych frontach Europy, w tym m.in. w bitwie pod Arnhem we wrześniu 1944 r.

Zapraszamy. Szczegóły o wydawnictwie będą ukazywać się na naszej stronie [www.promocja.mielec.pl](http://www.promocja.mielec.pl) oraz w grupie Facebooka „Eksplorator Regionalny”

### Inscenizacje w Podborzu

Inscenizacje wydarzeń z czasów II wojny światowej były głównymi atrakcjami Pikniku Partyzanckiego, jaki 1 maja przeprowadzono został w Podborzu.

Inscenizacje rozpoczęły sceny walk odwrotowych pododdziałów Armii „Kraków” z początku września 1939 r. Przypomniano zasadzkę na niemiecki patrol zwiadowczy, jaką 7 września zastawili polscy żołnierze w okolicach Zdziarca. Grupy rekonstrukcyjne, które zjechały do Podborza z różnych zakątków Polski, przypomniały także akcje żołnierzy placówki Armii Krajowej Radomyśl Wielki w czasie trwania „Burzy” na przełomie lipca i sierpnia 1944 r. Dokładnie były to udane ataki oddziału Zawierucha, dowodzonego przez por. Lucjana Woźniaka

ps. „Grott-Szczerba”, na magazynie broni w lesie w Piątkowcu.

Organizatorzy nie zapomnieli o korzeniach imprezy, czyli upamiętnieniu alianckiego zrzutu lotniczego na placówkę „Wrona 411”, zrealizowanego w nocy 27/28 kwietnia 1944 roku w okolicach Podborza-Giełdy. W tym duchu przedstawiono archiwalne audycje radiowe, pokaz zasobników zrzuconych wraz ze sprzętem dostarczanym drogą lotniczą dla podziemia, przelot samolotu z Aeroklubu Mieleckiego imitujący „lot zrzutowy” z bazy w Brindisi we Włoszech.

Na koniec przedstawione zostały dramatyczne wydarzenia z 23 kwietnia 1943 r. związane z pacyfikacją Podborza i spaleniem 23 domów przez Niemców. Była to kara

### więcej informacji kulturalnych na portalu [www.promocja.mielec.pl](http://www.promocja.mielec.pl)

za ukrywanie Żydów przez miejscową ludność.

Poza inscenizacjami odbył się również pokaz skoków spadochronowych, sprzętu radiowego i wojskowego – żołnierze 6 Brygady Powietrznodesantowej z Krakowa prezentowali współczesne wyposażenie skoczka spadochronowego wojsk powietrznodesantowych. Były również wystawy historyczne.

Dla najmłodszych przygotowana została dmuchana zjeżdżalnia, pokazy modeli latających czy loty balonów na ogrzane powietrze. Na wszystkich czekała darmowa wojskowa grochówka.

Tegoroczna impreza, nad którą patronat ponownie objął rzeszowski oddział Instytutu Pamięci Narodowej współfinansowana została ze środków gminy i powiatu, a jej

organizatorami już tradycyjnie są: Gmina Radomyśl Wielki, Sołectwo Podborze, Samorządowe Centrum Kultury i Bibliotek w Radomyślu Wielkim oraz Stowarzyszenie Rekonstrukcji Historycznej „RUSAL” z Mielca na czele z Łukaszem Skowronem, a także OSP Podborze i Zgórsko.

**Krzysztof Babiarz**  
Urząd Miejski w Radomyślu Wielkim





FIRMA ELEKTRYCZNA DZIAŁOWSCY Sp. z o.o.

**BTE**

39-331 Chorzów, Chrzastów 10B www.bte.home.pl  
Tel./fax 017 584 01 80, 0 603 130 846, 0 602 101 018

**PROJEKTOWANIE I WYKONAWSTWO**

Instalacji elektrycznych przemysłowych i w domach indywidualnych, urządzeń rozdzielczych dla potrzeb energetyki, przemysłu i budownictwa.

**Instalacji odgromowych.**

Linii energetycznych niskich i średnich napięć napowietrznych i kablowych z zastosowaniem słupów ZN i wirowanych.

Stacji transformatorowych napowietrznych i wewnętrznych o różnych konfiguracjach.

Pomiary elektryczne instalacji i linii

Domofony, videodomofony, automatyka do bram wjazdowych i garażowych.

Instalacje telewizyjne, telewizja przemysłowa.

BOSSMEN Fryzjer dla ludzi z klasą

**STUDIO FRYZUR**

**BOSSMEN**

tel. 17 583-18-40

ul. P. Skargi 9 (parter)

**KIPPER** s.c. **HYDRAULIKA SIŁOWA**

naprawa siłowników • pomp zębatych  
rozdzielaczy

PIĄTKOWIEC 48A (TRASA MIELEC-TARNÓW)  
TEL. 14 683 74 85 FAX 14 683 74 86

www.kipper.pl

Ośrodek Szkolenia Kierowców

**"AUTOKURS"**

Maria Żelasko

**KURSY KIEROWCÓW**  
kat. AM, A1, A2, A, B1, B, C, D, E

Pojazdy: 3x Hyundai i20, Romet Yamaha 125, 2x Kawasaki 650ER6N, Quad, Aixam, MAN TGL, MAN TGA, Naczepa, Autosan

**POJAZDY PRZYSTOSOWANE DO JAZDY PO PŁYCIE POŚLIZGOWEJ**

beztresowe szkolenie - pewny wynik egzaminu

Oferujemy również szkolenia na:  
- kwalifikacje wstępne i okresowe na przewóz rzeczy/osób  
- kierowców na przewóz materiałów niebezpiecznych ADR  
- warsztaty dla instruktorów  
- wózki jezdniowe, żurawie przeładunkowe (HDS)  
- maszyny budowlane

39-300 Mielec, ul. Mickiewicza 9  
tel. 17 773 01 99, tel. kom. 606 595 158, 602 887 804  
czynne: 9.00 - 16.00 www.autokurs.mielec.pl

gammamielec@op.pl

**GAMMA** Sp. z o.o.

www.gamma.mielec.pl

**OKNA**

ul. Raclawicka 7  
39-300 Mielec  
tel./fax 17 583 33 33

**OGRODY ZIMOWE**

**DRZWI • BRAMY • ROLETY • ŻALUZJE • PARAPETY**

**MEBLE NA WYMIAR**

kuchenne  
pokojowe  
garderoby  
inne

**GRATIS** Pomiary i kosztorys

"MEBLO-WIT"  
Witold Juszcak  
Złotniki 307  
tel. 17 774 24 43  
tel. kom. 503 025 828

Mielec, ul. Przemysłowa 67  
Recepcja & główny telefon:  
+48 17 773 91 00  
recepcja@hotel-arena.pl  
www.hotel-arena.pl

**ha** hotel arena

Restauracja  
+48 17 773 91 20  
restauracja@hotel-arena.pl

Dział Organizacji Imprez:  
+48 17 773 91 18

hotel  
konferencje  
restauracja  
wesela  
imprezy  
okolicznościowe

**DUO BIS**

**CZĘŚCI SAMOCHODOWE**

- tłumiki
- oleje i płyny
- katalizatory
- amortyzatory
- oświetlenia
- akcesoria
- samochodowe chemia samochodowa
- podzespoły silnika

Najniższe ceny w regionie!  
Dla stałych Klientów dowóz GRATIS!

ul. Piaskowa 9, 39-300 Mielec  
tel. 17 250 64 04

**BZYQ**

FIRMA USŁUGOWA

TOMASZ CHRABĄSZCZ  
ul. Długa 91  
39-300 Mielec  
tel. 508 202 067

- montaż i serwis instalacji LPG/CNG
- elektronika elektromechanika samochodowa
- diagnostyka komputerowa

**Elektronika Samochodowa**  
LPG CNG Tomasz Chrabąszcz

ul. Solskiego 14/25 Auto-Gaz Centrum  
39-300 Mielec  
tel. 508 202 067  
www.ekspertlpg.pl

**Ekspert LPG**

AG AG CD/103/10

**HURTOWNIA ELEKTRYCZNA**

wentylacja klimatyzacja **MEGAel**

• Kable i przewody	• Aparaty elektryczne
• Oprawy oświetleniowe	• Rozdzielnice i obudowy
• Źródła światła	• Alarmy i domofony
• Osprzęt instalacyjny	• Wentylatory
	• Systemy wentylacji
	• Klimatyzatory

Mielec  
ul. Wolności 24,  
tel. 788 12 24, 583 19 46  
czynne: od 7.00 do 17.00,  
sob. 7.30 do 13.00

Tarnów  
ul. Mościckiego 155,  
tel. 14 6 300 300  
www.megael.com.pl

OŚRODEK SZKOLENIA KIEROWCÓW

**"MOTOS"**

**KATEGORIE: AM, A1, A2, A, B1, B, C1, C, T, B+E, CE, CIE, D, D+E**

**NOWE SAMOCHODY TOYOTA YARIS LUNA HYUNDAI i20**

**NOWE SAMOCHODY CIĘŻAROWE: RENAULT PREMIUM i MAN TGA 18 - TAKIE SAME JAK NA EGZAMINIE !!!**

Ponadto: Peugeot 207, Suzuki, Ciągnik

OFERUJEMY RÓWNIEŻ KURSY:  
- NA KWALIFIKACJĘ WSTĘPNĄ DO KATEGORII C i D NA PRZEWÓZ RZECZY - OSÓB  
- SZKOLENIA OKRESOWE NA PRZEWÓZ RZECZY - OSÓB

BIURO OŚRODKA:  
Mielec (Stacja PKP)  
ul. Głowackiego 8  
tel./fax 17 583 77 78  
tel. kom. 602 122 122  
666 555 666

www.motos.mielec.pl  
e-mail: biuro@motos.mielec.pl  
Czynne od 8<sup>00</sup> do 19<sup>00</sup>  
w soboty od 8<sup>00</sup> do 12<sup>00</sup>

39-300 Mielec  
ul. Drzewieckiego 9/6  
tel. kom. 666 555 555  
600 500 600

**KONKURENCYJNE CENY! SZKOLENIE INDYWIDUALNE! SZKOLENIE BEZSTRESOWE!**

Stawiamy na jakość szkolenia ... nie na ilość!

**SZKOŁA NAUKI JAZDY**

**DWA ODDZIAŁY**

SMOCZKA BOREK  
UL. WOLNOŚCI 152 UL. PISARKA 8  
TEL. 79 79 49 795 TEL. 79 79 49 792

www.tazz.mielec.pl

100% BEZSTRESOWO  
ZAPISY NA JAZDY ON-LINE  
WYSOKA ZDAWALNOŚĆ  
RATY 0%

**Przebijamy 98% ofert oszczędzaj z nami**

25 TOWARZYSTW W JEDNYM MIEJSCU

**RCU**

**UBEZPIECZENIA MIELEC**

**DWA ODDZIAŁY**

SMOCZKA BOREK  
UL. WOLNOŚCI 152 UL. PISARKA 8  
TEL. 573 467 910 TEL. 796 906 023