

ERGO HESTIA ODDZIAŁ GRUPY Jerzy Wąs
UBEZPIECZENIA
MAJĄTKOWE, KOMUNIKACYJNE I ŻYCIOWE
UBEZPIECZENIA FIRM
39-300 Mielec, ul. Obrońców Pokoju 3
tel./fax 17 788 54 54, kom. 502 638 328
Czynne: pn.-pt. 8-18, sob. 8-13
kom. 608 317 231 e-mail: jerzy.was@ag.ergohestia.pl

KLIMATYZACJA - SERWIS kompleksowa obsługa
CHŁODNICE nowe - wymiana rdzenia - regeneracja
REGENC
- SPAWANIE ALUMINIUM
- REGENERACJA SPRĘŻAREK KLIMATYZACJI
- KASOWANIE BŁĘDÓW (CDIF/2, LAUNCH)
- PIASKOWANIE (KORUND, SZKŁO)
- GIĘCIE BLACHY
- CZĘŚCI SAMOCHODOWE
- MECHANIKA POJAZDOWA **kom. 606 383 823**
kom. 694 737 718, 602 756 640
tel. (17) 585 31 19, fax. (17) 240 80 04
Piątkowiec 14A k/Mielca, 39-308 Wadowice Górne
www.regenc.pl/sklep, biuro@regenc.pl

PPHU "ANROL" Anna Cyran
PRODUKCJA - SPRZEDAŻ - MONTAŻ
ROLETY
ALUMINIOWE I TEKSTYLNE
ŻALUZJE PIONOWE I POZIOME
Mielec, ul. Wolności 43 (na przeciwko Stacji Państw. ORLEN)
tel./fax 17 583 31 32, kom. 609 947 520, 665 730 282

Auto Złom Malinie
biuro@autozlom-malinie.pl
tel. 883669955, (17)7743091
KASACJA POJAZDÓW
sprzedaż części używanych
Zapraszamy!!!

AMAKOL Mielec, Al. Kwiatkowskiego 5A
tel. 17 788 62 60 www.amakol.com.pl

TWORZYWA SZTUCZNE PLEXI - PCV - ABS
TWORZYWA KONSTRUKCYJNE TEFLON, POLIAMID, TERNAID

ALUMINIUM blachy, płaskowniki, kątowniki

POKRYCIA DACHOWE trapez, fala, poliwęglan, kanalikowy

ZADASZENIA

MALARNIA PROSZKOWA

SKUP ZŁOMU METALI KOLOROWYCH

MIEDŹ	20,00 zł/kg
MOSIĄDZ	13,40 zł/kg
ALUMINIUM	do 6,00 zł/kg
PUSZKA ALUMINIOWA	3,70 zł/kg
ZŁOM STALOWY	0,50 zł/kg
NIERDZEWKA	4,00 zł/kg

WYSOKIE CENY SKUPU !!!

POLISTYREN, PLEXA ABS, PC i inne odpady do 2 zł/kg

Mielec, ul. Narutowicza 43 (koło przejazdu kolejowego)
tel. 17 583 74 31, 503 129 592

39-300 Mielec, ul. Mickiewicza 28 F.P.U.H.
tel. biuro 17 773 02 02 tel. dom. 17 788 47 54
tel. kom. 604 75 04 95 e-mail: pyka@poczta.onet.eu
"PYKA"
PRODUKCJA ROLET zewnętrznych i wewnętrznych
OKNA, ŻALUZJE, MOSKITIERY, ROLETKI ITP.

ZŁOM STALOWY 0,30-0,40 zł/kg
SKUP ZŁOMU METALI SKUP POJAZDÓW DO WYREJESTROWANIA DOJAZD DO KLIENTA!

MAKFOL 39-300 Mielec ul. Piaskowa 9 (baza GS)
ODZYSK SUROWCÓW WTORNYCH
tel. 17 583 70 20, 609 717 135

AGROMAX CENTRUM OGRODNICZE
NAJWIĘKSZY WYBÓR, ATRAKCYJNE CENY !!!
idzie wiosna...
DUŻY WYBÓR
NASION KWIATÓW I WARZYW SADZONKI KWIATÓW I ROŚLIN OZDOBNYCH
Ponadto:
NARZĘDZIA OGRODNICZE - FOLIA - SYSTEMY NAWADNIAJĄCE - DONICZKI, WIKLINA - KWIATY SZTUCZNE - ŚRODKI OCHRONY ROŚLIN
NASIONA - NAWOZY - ZIEMIA OGRODNICZA
MIELEC, ul. Szalay Groble 9 tel. 17 583-13-58 MIELEC, ul. Lelewela 6A tel. 17 583-23-33

STACJA BENZYNOWA Stefan Drozdowski
SKLEP - AKCESORIA Borowa 394

CZYNNY: PW. PI. 08:00-20:00 SOB. 08:00-15:00

BIBMOT
STACJA KONTROLI POJAZDÓW
ul. Drzewieckiego 1 tel. 17 774 58 43 ul. Przemysłowa 61 tel. 17 774 58 18

UBEZPIECZENIA ERGO HESTIA
BPIU „A&Z GORTADT”
Mielec, ul. Jagiellończyka 13
tel. 17 583-15-15 tel./fax 17 585-33-66
Codziennie od 8:00 do 17:00

INBOX 39-300 Mielec ul. Dobra 9
tel. 17 585 33 55, 509 333 943
PRODUKCJA I MONTAŻ
ROLETY ŻALUZJE VERTICALE MOSKITIERY

BEZPŁATNY ODBIÓR Z DOMU WIELKOGABARYTOWYCH ELEKTROODPADÓW NA TERENIE MIELCA
WYNAJEM KONTENERÓW POD WYWÓZ GRUZU

SKUP
- MAKULATURA
- ZŁOMU METALI KOLOROWYCH
- TWORZYWA, FOLIA...

MAKULATURA	od 0,15 zł/kg
MIEDŹ	od 18,00 zł/kg
MOSIĄDZ	od 10,00 zł/kg
ALUMINIUM	od 3,50 zł/kg
PUSZKA ALUMINIOWA	od 3,50 zł/kg
FOLIA	od 0,35 zł/kg
ZŁOM STALOWY	od 0,50 zł/kg

SINONA ul. Partyzantów 19B (obok Firmy Panda)
GOSPODARKA ODPADAMI otwarte: 7.30-15.30, sob. 8-12
ODBIÓR RÓWNIEŻ U KLIENTA!
ZADZWOŃ!!! tel. 17 788 79 09 tel. kom. 607 97 00 05
TARNOBRZEG - UL. SIENKIEWICZA 129E NISZCZENIE DOKUMENTÓW



Lokal miejski dla organizacji pozarządowych

15 marca 2017 r. na I piętrze budynku miejskiego na rogu ul. Mickiewicza i Kościuszki, tzw. „Łojczykówki” odbyło się otwarcie Lokalu Miejskiego dla Organizacji Pozarządowych nazywanego też „inkubatorem” organizacji samorządowych. Ideę funkcjonowania tego miejsca przedstawił Daniel Kozdęba – prezydent Mielca oraz wiceprezydent Jan Myśliwiec i Naczelnik Wydziału Spraw Społecznych i Zdrowia Agata Cwińska. Lokal o powierzchni 41,02 m², będzie wynajmowany za symboliczną złotówkę za 1 m². Do tego dojdą też okresowe rozliczenia opłat licznikowych do podziału na wszystkie korzystające organizacje. Na otwarciu przybyło ok. 20 przedstawicieli różnych organizacji, którzy bardzo chętnie skorzystają z oferty samorządu Mielca. Ich spektrum jest róż-

norodne, np. żeglarze, harcerze, związek Głuchych czy seniorzy lotnictwa. Już teraz widać, że inicjatywa jest trafna i w lokalu

pozytywnie na społecznym życiu miasta.

Inf. i fot.

Włodzimierz Gąsiewski



Sprzedam niżej wymienione nieruchomości oraz sprzęt rolniczy znajdujący się w tym gospodarstwie:
- nieruchomość rolna oznaczona numerem działki 195/1 o pow. 1,13 ha położona w miejscowości Gliny Wielkie, gmina Borowa;
- nieruchomość rolna oznaczona numerem działki 301 o pow. 0,50 ha położona w miejscowości Gliny Wielkie, gmina Borowa;

rem działki 301 o pow. 0,50 ha położona w miejscowości Gliny Wielkie, gmina Borowa;
- nieruchomość rolna oznaczona numerem działki 461 o pow. 0,54 ha położona w miejscowości Szafranów, gmina Czermin;
- nieruchomość budowlana niezabudowana oznaczona numerem działki 514 o powierzchni 0,23 ha, położona w miejscowości Szafranów, Gmina Czermin;
- nieruchomość budowlana niezabudowana oznaczona numerem działki 543/2 o powierzchni 0,15 ha, położona w miejscowości Szafranów, Gmina Czermin;
- nieruchomość częściowo budowlana, częściowo rolna, niezabudowana oznaczona

na numerem działki 551/2 o powierzchni 0,23 ha, położona w miejscowości Szafranów, Gmina Czermin;
- nieruchomość częściowo zabudowana budynkiem mieszkalnym i gospodarczym, oznaczona numerem działki 555 o powierzchni 1,92 ha, położona w miejscowości Gliny Wielkie, Gmina Borowa; Kontakt telefoniczny: 501 109 346 lub 507 153 862, adres email: wareda@vp.pl Zabudowania usytuowane na działce nr 555 położonej w miejscowości Gliny Wielkie przedstawia załączona fotografia. Zapraszam do zapoznania się z przedmiotem sprzedaży i do zakupu atrakcyjnych nieruchomości.

Dzięki automatycznemu defibrylatorowi AED zainstalowanemu w budynku Urzędu Miejskiego w Mielcu, udało się uratować życie starszemu mężczyźnie, który w poniedziałek 6 marca w biurze obsługi mieszkańca źle się poczuł i upadł tracąc przytomność.

Błyskawicznie do akcji przystąpili strażnicy miejscy korzystając z defibrylatora, który jest urządzeniem służącym do przywrócenia prawidłowej pracy serca



Miejski defibrylator uratował ludzkie życie

osoby, u której doszło do zatrzymania krążenia.

W ubiegłym roku mielecki magistrat zakupił kilka takich urządzeń, z których sześć zostało zainstalowanych w wybranych publicznych punktach miasta – w Urzędzie Miejskim (Żeromskiego 26), SCK (Niepodległości 9), Miejskiej Bibliotece Publicznej (Łojczykówka – Mickiewicza 2) oraz w parafiach MBNP (ul. Ks. Henryka Arczewskego 1), Ducha Świętego (ul. Pisarka 16) i Trójcy Przenajświętszej (ul. Wyszyńskiego 14).

Pracownicy Straży Miejskiej w Mielcu, którzy prowadzili akcję ratunkową – Wiesław Barszcz i Mirosław Kmieć, przeszli niedawno specjalne przeszkolenie w mieleckim pogotowiu. Dodatkowo wspomagał ich zawodowy ratownik medyczny, akurat w tym czasie przebywający w biurze obsługi.

– W międzyczasie powiadomione zostało pogotowie, które

przybyło na miejsce i wspólnie kontynuowano trwającą w sumie ponad pół godziny akcję reanimacyjną. Pracę serca udało się przywrócić. Dwie godziny później rozmawiałem z dyrektorem pogotowia. Potwierdził on, że mężczyzna w pełni odzyskał przytomność – powiedział komendant Straży Miejskiej w Mielcu Arkadiusz Misiak.

Nie ma wątpliwości, że przeprowadzona po raz pierwszy w budynku magistratu reanimacja z wykorzystaniem automatycznego defibrylatora, uratowała mężczyźnie życie. Potwierdza to zarówno wagę szkoleń z zakresu pierwszej pomocy i rolę automatycznych defibrylatorów zewnętrznych pozostających do dyspozycji mieszkańców w miejscach publicznych.

W podziękowaniu za podjęcie akcji reanimacyjnej i skuteczny udział w zespołowym ratowaniu ludzkiego życia – inspektor Wiesław Barszcz i strażnik Straży

Miejskiej Mirosław Kmieć, otrzymali od prezydenta Daniela Kozdęby specjalne listy gratulacyjne.

Defibrylacja dosłownie oznacza zakończenie migotania komór. Jest jedyną, a zarazem skuteczną metodą, która zwiększa szanse na przeżycie podczas określonych zaburzeń pracy serca. Wykonana w ciągu 3 minut od utraty przytomności pozwala na przeżycie w 75% przypadków.

AED to defibrylator zautomatyzowany. Samodzielnie analizujące rytm pracy serca. Urządzenie podpowiada (głosem w języku polskim), co należy zrobić, żeby podjąć działania adekwatne do stanu pacjenta. Kiedy nie zachodzi potrzeba użycia defibrylatora, AED nie poda impulsu elektrycznego. Można to zrobić w ramach pomocy przedmedycznej zanim na miejsce zdarzenia przybędą służby ratownicze.

Anna Karwacka

Kierownik Biura Promocji i Obsługi Inwestora

OGŁOSZENIA DROBNE

Chcesz coś kupić, sprzedać, wynająć, zatrudnić pracownika lub znaleźć pracę! Zapraszamy do zamieszczania ogłoszeń drobnych w naszej gazecie i w internecie:

www.promocja.mielec.pl

Zapewniamy dostęp do minimum 10 tysięcy odbiorców!

tel. 17 7411527 lub kontakt@promocja.mielec.

MIEL-MET S.C. WITRAŻE PRODUKCJA SZKŁA ZESPOLONEGO
WITRAŻE SZKŁO Z CIEPLĄ RAMKĄ K=0,9
- budowlane płaskie
- ornamentowe
- bezpieczne
- refleksyjne
- trawione, piaskowane
- lustra
SZLIFOWANIE I FAZOWANIE SZKŁA
WIERCENIE OTWORÓW
USZCZELKI, OKUCIA, FARBY
KLEJE, OKAPNIKI
MOSKITIERY, ROLETY

39-300 Mielec
ul. Reja 7
tel./fax 17 583 06 70
tel. kom. 609 533 376
e-mail: mielmet1@emil.tnp.pl
www.mielmet.mielec.pl

FIRMA BUDOWLANO-INSTALACYJNA
GRO-BUD
Mielec, ul. Wolności 23d, tel. 17 583 79 44, 17 583 14 51
OFERUJEMY SPRZEDAŻ I USŁUGI:
- INSTALACJE GAZOWE, WOD-KAN, CO
- KOTŁY, GRZEJNIKI, SYSTEMY REGULACJI
- KOTŁOWNIE GAZOWE, OLEJOWE, WĘGLOWE
- KLIMATYZACJE I NAGRZEWNICE
- POMPY CIEPŁA - KOLEKTORY SŁONECZNE
- CENTRALNE ODKURZANIE
- WYCENY I KOSZTORYSOWANIE ROBÓT SANITARNYCH
AUTORYZOWANY SERWIS:
Buderus Vaillant JUNKE

GRAWERSTWO
MIELEC, ul. Hetmańska 6A
tel. 17 585 35 13
właściciel Józef Kardyś
WYRÓB PIECZĄTEK
SZYBKO, SOLIDNIE I TANIO!
Zapraszamy od 7.00 do 17.00

BIURO OBRACHUNKOWE
Krzysztof Wieczerzak
Mielec, ul. Sandomierska 4
tel. 17 586 30 84, 605 88 41 81
e-mail: wieczerzak@alpha.pl

Podkarpacki Serwis Gospodarczy
www.rze.pl
Podkarpacki Serwis Gospodarczy to pełny zasób informacji na temat regionu, jego oferty gospodarczej (branżowy katalog firm), kulturalnej i turystycznej. Sprawdź nas!
Centrum Promocji Biznesu
35-310 Rzeszów, ul. Rejtana 6
tel./fax (017) 85 25 646
e-mail: serwis@rze.pl www.rze.pl

ZAKŁAD KONSERWACJI I NAPRAW SPRZĘTU P.POZ.
GAŚNICA
Sklep i zakład produkcyjny:
ul. Witosa 28, 39-300 Mielec
tel. 17 773 05 56
tel. kom. 500 112 636
www.gasnica.mielec.pl e-mail: gasnica-mielec@post.pl

- sprzedaż i serwis gaśnic
- przeglądy, konserwacje remonty i legalizacje
- wyposażanie jednostek Straży Pożarnej w specjalistyczny sprzęt
- przeglądy klap dymowych, drzwi pożarowych
- badanie ciśnienia i wydajności hydrantów wewnętrznych i zewnętrznych

RUKARNIA AUTOGRAF
WWW.RUKARNIA-AUTOGRAFBZ.PL
tel. 17 788 61 04, 793 122 300
ul. Gajowa 13,15 39-300 Mielec

TANIE OC!!!
ubezpieczenia AZ
tel. 793 122 300
ul. Gajowa 13
39-300 Mielec

KOREPETYCJE Z MATEMATYKI
na poziomie szkoły podstawowej, gimnazjum i liceum.
Przygotowanie do matury rozwiązywanie zestawów maturalnych.
Telefon: 606 389 218

NAJTAŃSZY SKLEP WSZYSTKO PO 4,00 zł
i nie tylko
PASAŻ PRZYZIEMIE
OD STRONY WIADUKTU

„Więści Regionalne” Czasopismo Społeczno-Kulturalne, ukazuje się od 1990 r. „Magazyn Prasowy Strefa”, ukazuje się od 1994 r. - redaktor naczelny: Włodzimierz Gąsiewski
Wydawca: Agencja Wydawnicza „Promocja”: 39-300 Mielec, ul. Jana III Sobieskiego 1/1, tel. 17 7411527; tel. kom. 602 776197. Reklama: 602 739362
e-mail: kontakt@promocja.mielec.pl www.promocja.mielec.pl

Kolportaż własny. Druk: AUTOGRAF Mielec. Redakcja nie odpowiada za treść ogłoszeń i reklam.



Coraz bliżej nowego Wydziału Komunikacji

Trwają prace remontowe w byłej siedzibie Starostwa Powiatowego przy ul. Sękowskiego. O tym, jak wyglądać będzie obiekt, który w całości zajęty zostanie na potrzeby Wydziału Komunikacji, przekonamy się już końcem czerwca.

W budynku przy ul. Sękowskiego wykonywane są obecnie dwa zadania: warta przeszło milion złotych termomodernizacja obiektu, a także wyceniony na 580 735,13 zł remont i aranżacja wnętrza kondygnacji piwnic, parteru i części piętra. Wszystkie prace prowadzi wyłoniona w postępowaniu przetargowym Firma Budowlano-Instalacyjna GRO-BUD z Mielca.

– To niewątpliwie duża inwestycja, którą nazwać można początkiem zapowiadanego na ten rok boom'u budowlanego. I choć korzystanie z budynku przysparza dziś problemów zarówno klientom, jak i pracownikom, myślę, że warto jeszcze chwilę zaczekać na efekty prac – mówi Starosta Powiatu

Mieleckiego Zbigniew Tymuła. I zaznacza: – Remont przebiega zgodnie z harmonogramem. Planowo, powinien zakończyć się końcem czerwca.

Do tej pory wykonawcy udało się m.in. doprowadzić do końca remonty piwnic mieszczących archiwum Wydziału Komunikacji, które od lat borykały się z wilgocią i pleśnią. Obecnie roboty budowlane wciąż prowadzone są w kotłowni budynku, a także jego holu, łazienkach i dotychczasowej sali posiedzeń Rady Powiatu Mieleckiego. Powoli przeobraża



się ona w wielostanowiskowe pomieszczenie do przyjmowania petentów Wydziału Komunikacji, którzy to – jak dotąd – wielokrotnie skarżyli się na uciążliwe, czasem nawet kilkugodzinne oczekiwanie w kolejkach.

– Dzięki zaaranżowaniu większej części budynku na potrzeby Wydziału Komunikacji, rozwiążemy problem z kolejkami. O tym, jak wyglądać będzie nowa jakość obsługi, nasi klienci przekonają się jeszcze tego lata – zapewnia starosta.

Monika Piątek

Kto witał wiosnę z Powiatem Mieleckim?

„Przywitaj wiosnę z Powiatem Mieleckim” to nazwa akcji promocyjnej zorganizowanej z okazji rozpoczynającej się 21 marca kalendarzowej wiosny. W jej ramach kilkaset sygnowanych herbem powiatu kwiatów trafiło w ręce petentów starostwa oraz przechodniów.

Wiosenna akcja rozpoczęła się rankiem, 21 marca, w holu siedziby Starostwa Powiatowego w Mielcu. Pracownicy Biura Promocji i Informacji obdarowywali odwiedzających urząd petentów sadzonkami żonkili, hiacyntów, tulipanów i krokusów. Kolorowe wiosenne kwiaty ozdobione herbem powiatu trafiły również do rąk mielczan oczekujących w kolejce do Wydziału Komunikacji Starostwa Powiatowego w Miel-



cu, a także podarowane zostały przechodniom napotkanym w najruchliwszych miejscach w mieście. Na rozdających upominki urzędników natknąć się można

było m.in. w rejonie al. Niepodległości, ulic Żeromskiego, Wyspiańskiego, Wolności, Piotra Skargi czy Sękowskiego.

Monika Piątek

Przekazanie nowego fantomu do resustytacji dla I LO

21 marca 2017 r., w pierwszy dzień wiosny w I Liceum Ogólnokształcącym im. St. Konarskiego w Mielcu dyrektor Wojewódzkiego Ośrodka Ruchu Drogowego w Tarnobrzegu Kamil Kalinka, przekazał dla szkoły nowy fantom do ćwiczeń resustytacji krążeniowo-oddechowej popularnie zwanej reanimacją. Do różnokolorowo i wiosennie ubranych

licealistów z klasy If przybył także Dawid Uzar pracownik tarnobrzezkiego WORDU i jednocześnie radny Powiatu Mieleckiego z Padwi Narodowej. W przekazaniu uczestniczył Radosław Kluz – dyrektor liceum oraz Dorota Stańczyk – bibliotekarka szkolna.

Uczniowie od razu dokonali próby resustytacji na nowym fantomie. Z wzorowym pokazem

czynności ratowniczych wystąpiła Gabriela Piecuch i Jakub Zachara. Dyrektor Kamil Kalina przekazał uczniom informacje nt. działań ośrodka w Tarnobrzegu i zaprosił ich w niedalekiej przyszłości do zdawania tam egzaminu na prawo jazdy. Za przekazanie fantomu podziękował dyr. Radosław Kluz, także Staroście Mieleckiemu Zbigniewowi Tymule, który wspierał szkołę w pozyskaniu nowego sprzętu. Do podziękowań przyłączył się Włodzisław Gąsiewski, nauczyciel Edukacji dla Bezpieczeństwa w I LO. Nowy fantom będzie wykorzystywany razem z poprzednim, który równo 10 lat temu szkoła zakupiła dzięki dotacji Agencji Mienia Wojskowego w Warszawie przy wsparciu ówczesnego senatora RP Władysława Ortyła.

Inf. WG, fot. Marcelina Sieroń



Niezawodne maszyny Kubota pracują dla Ciebie!

	Sugerowane ceny sprzedaży PLN netto	
GR1600	24 990	33 158
GR2120	39 900	52 456
GR2120 S	36 500	47 251
GZD15 LD	41 500	54 085
GZD15 HD	46 500	60 759
GZD21 HD	59 000	75 826
G23 LD	46 000	62 862
G23 HD	54 000	74 154
G26 LD	54 000	73 703
G26 HD	61 900	84 521
ZD326 S	44 900	57 227
ZD326 R	46 900	59 392
F3090	55 000	73 192
F3890	63 000	84 086
BX 2350 (bez kół)	43 000	50 977

Kubota



Las i ogród

ul. Wojsławska 81
39-300 Mielec
tel. 17 583 15 28
kom. 604 41 37 33

www.lio.com.pl
e-mail: sklep@lasogrodmielec.pl



Kosimy
ceny na
wiosnę



Kosiarka Kubota GR1600
już od 24 999 zł netto

Szczegóły wiosennej promocji kosiarek Kubota na
www.kubota-kosiarki.pl

Promocyjne warunki kredytowania Kubota Financ

www.traktorykubota.pl

For Earth, For Life
Kubota

Polskie Zakłady Lotnicze w Mielcu świętują 10. rocznicę prywatyzacji

PZL Mielec to jedna z czołowych firm lotniczych w Polsce MIELEC, Polska, 16 marca 2017 – Ponad 1.700 pracowników Polskich Zakładów Lotniczych w Mielcu świętuje 10. rocznicę prywatyzacji, w wyniku której zakłady stały się własnością producenta helikopterów firmy Sikorski, która należy obecnie do koncernu Lockheed Martin. Sikorski i jego poprzednia spółka-matka, United Technologies, kupiła akcje PZL Mielec od polskiego rządu w marcu 2007 roku.

Po prywatyzacji i inwestycjach wartych 150 milionów dolarów, które miały na celu unowocześnienie produkcji i wyposażenia zakładu, sprzedaż PZL Mielec wzrosła pięciokrotnie. Powstające

tu kabiny, pylony i stożki trafiają do fabryki Sikorski w Stanach Zjednoczonych, gdzie są wykorzystywane do produkcji helikoptera Black Hawk. Jednocześnie mieleckie zakłady wyprodukowały 40 śmigłowców BLACK HAWK w wersji S-70i™ dla siedmiu klientów międzynarodowych. PZL Mielec są obecnie jednym z największych eksporterów z branży obronnej w Polsce.

Obok pracowników zatrudnionych bezpośrednio w mieleckiej fabryce, ponad 5.000 innych osób pracuje w firmach wchodzących w skład polskiego łańcucha dostaw Polskich Zakładów Lotniczych. Wiele z nich jest zlokalizowanych w Dolinie Lotniczej, której PZL Mielec są ważną częścią.

Zaangażowanie okazywane przez Sikorski i Lockheed Martin pozwoliło PZL Mielec pozostać zdecydowanie polską firmą, która jest dobrze przygotowana do konkurencji w skali globalnej.

“Od czasu prywatyzacji byliśmy świadkami przekształcenia PZL Mielec w nowoczesne przedsiębiorstwo, które jest dziś jedną z czołowych fabryk lotniczych w Polsce przyczyniając się wydatnie do generowania zysków z eksportu dla polskiej gospodarki” – powiedział Janusz Zakręcki, Prezes Zarządu i Dyrektor Naczelny PZL Mielec.

“Od prywatyzacji odnotowaliśmy znaczący wzrost i rozwój” – dodał. „Jesteśmy dumni z tego, że jako firma możemy zaoferować śmi-



16 marca 2007 r. po finalizacji transakcji nabycia od rządu polskiego zakładów wytwórcy samolotów PZL Mielec przez Firmę Sikorski Aircraft, spółką zależną korporacji United Technologies Corp. (NYSE:UTX), z siedzibą w Hartford, Stan Connecticut, USA. Podczas konferencji prasowej na zamku w Przeclawiu. Na zdjęciu od prawej: James Katzen, Janusz Zakręcki, Carey Bond, Janusz Chodorowski, Józef Smaczny, Artur Wojtas (fot. Damian Gąsiewski). Źródło: A. Emerling-Gąsiewska, Sikorski Mieleckie śmigła i skrzydła. „Więści Regionalne” nr 4 z 4 IV 2017 r., s. 2.

głowic wojskowy Ministerstwu Obrony Narodowej, by wesprzeć jego potrzeby w zapewnieniu bezpieczeństwa kraju. Uzyskanie tego kontraktu to bardzo ważna część naszej strategii rozwoju”.

Śmigłowiec BLACK HAWK produkowany dziś w Polsce jest elastyczną platformą wojskową, która może spełnić wymagania klientów, jeżeli chodzi o szeroki wachlarz obecnych i przyszłych misji, takich jak działania obserwacyjne i zwiadowcze, operacje specjalne, bliskie wsparcie powietrzne dla oddziałów lądowych, zbrojna eskorta oraz działania ofensywne.

PZL Mielec stał się dla Sikorski i Lockheed Martin centrum doskonalenia oraz innowacji w dziedzinie rozwoju, projektowania oraz produkcji zaawansowanych struktur lotniczych, w tym tworzenia struktur kompozytowych. We współpracy z polskimi uczelniami i przemysłem, w ramach programu nadzorowanego przez polski rząd, PZL Mielec chcą wykształcić pokolenie doświadczonych inżynierów i techników, którzy pomogą umocnić pozycję polskiego przemysłu lotniczego na globalnym rynku.

Przejęcie Sikorski przez Lockheed Martin w listopadzie 2015 zwiększyło również wachlarz możliwości sprzedażowych dwusilnikowego samolotu turbośmigłowego M28 na całym świecie. Trwające właśnie dwumiesięczne tournée pokazowe po Ameryce Łacińskiej i Karaibach, ma na celu zademonstrowanie możliwości tego lekkiego samolotu transportowo-pasażerskiego, który sprawdza się szczególnie dobrze na krótkich, nieutwardzonych pasach startowych.

Dominika Bochnak
PZL Mielec



19 kwietnia 2007 r. ambasador USA w Polsce Victor Ashe w Mielcu i w PZL Sikorski Mielec (fot. Włodzimierz Gąsiewski)



Zadzwoń lub napisz: 17 7411527; 602 776197; 602 739362; e-mail: kontakt@promocja.mielec.pl

Centrum Napraw Powypadkowych



Mielec, ul. Piaskowa 12a, tel. 795 606 603
www.cnp.mielec.pl, biuro@cnp.mielec.pl

Szybkość formalności skrócone do minimum Jakość używamy produktów renomowanych marek

ZGŁOŚ szkodę naszemu doradcy + PODPISZ dokumenty szkody + ODBIERZ samochód jak nowy



Naprawy bezgotówkowe



Naprawy blacharsko-lakiernicze



Samochód zastępczy



Polerowanie nadwozi

HANKO
Janusz Kowalski
Złotniki 43, tel. 503 110 707
mechanika pojazdowa
blacharstwo
lakiernictwo

POŚREDNICTWO UBEZPIECZENIOWE
Zbigniew Nawracaj & Lukasz Nawracaj
UBEZPIECZENIA:
OC, AC, majątkowe, życiowe, dla firm
39-300 Mielec
ul. Staszica 16
(nasze biuro znajduje się koło Wydziału Komunikacyjnego)
tel. 692 488 659
537 343 027
e-mail: nawracajzbigniew@interia.pl
e-mail: multicanubezpieczenia@gmail.com

LINKA, ERGO HESTIA, AVIVA, warta, Gothaer, Allianz, TUZ, COPRENA, Proama

Fot. W. Gąsiewski



Zabiegani Mielec” zorganizowali bieg charytatywny „...na maxa dla Maksa”

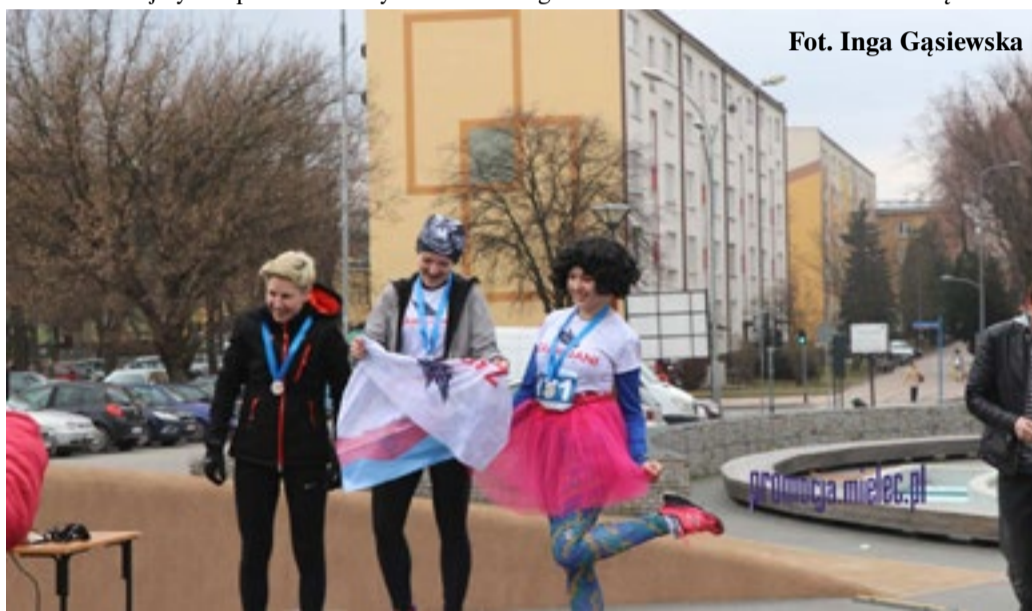
W sobotę, 11 marca 2017 r. w Parku Leśnym na Górcie Cyranowskiej odbył się bieg charytatywny „Biegniemy na maxa dla Maksa”. Organizatorem wydarzenia było Stowarzyszenie „Zabiegani Mielec”. Bieg Charytatywny na 6 km to inicjatywa sportowa

mająca na celu zbiórkę pieniędzy na leczenie 6-letniego Maksymiliana Jachym od roku walczącego z nowotworem złośliwym Neuroblastoma. Trasa biegu przebiegała parkowymi chodnikami oraz alejkami leśnymi. To pierwsze tego typu wydarzenie organizowane

przez Stowarzyszenie „Zabiegani Mielec”, a zarazem pierwsza impreza biegowa na Górcie Cyranowskiej, która daje idealne warunki dla amatorów biegania. Przy okazji mielecki Park Leśny został rekreacyjnie wykorzystany.

Włodzimierz Gąsiewski

Fot. Inga Gąsiewska



Policjanci wsparli bieg charytatywny

14.03.2017. Po raz kolejny mieleccy policjanci wsparli bieg charytatywny zorganizowany z myślą o pomocy najmłodszemu. Drużyna funkcjonariuszy z Komendy Powiatowej Policji w Mielcu tym razem pobiegła na dystansie 6 kilometrów dla Maksa chorego na nowotwór.

W grudniu 2016 roku, w podobnym składzie wystartowali w biegu na 10 kilometrów, aby wesprzeć inicjatywę zebrania pieniędzy na paczki dla dzieci z domu dziecka w Skopaniu. Dwa lata wcześniej wzięli udział w akcji „Bartus, pobudka!”, która polegała na dokumentowaniu wsparcia dla 7-letniego pacjen-

ta Kliniki „Budzik”, który jest mieszkańcem powiatu mieleckiego. Funkcjonariusze zrobili sobie zdjęcie, które wyrażało wiarę w wybudzenie chłopca. Inf. i fot. <http://www.podkarpacka.policja.gov.pl/rze/komendy-policji/kpp-mielec/wydarzenia/76254,Policjanci-wsparli-bieg-charytatywny.html>



Mieleccy policjanci chętnie włączają się w inicjatywy pomocy w różnych formach. W sobotę wzięli udział w biegu pn. „Biegniemy na maxa dla Maksa”. Bieg organizowany był przez stowarzyszenie Zabiegani Mielec. Jego celem było wsparcie leczenia Maksymiliana Jachym, który walczy z chorobą nowotworową. Drużyna złożona z ośmiu funkcjonariuszy pokonała trudny 6-cio kilometrowy dystans w centrum miasta, aby wesprzeć ten szczytny cel.

To nie pierwszy raz kiedy policjanci z Mielca włączają się w charytatywne akcje, aby



USŁUGI

REMONTOWO-BUDOWLANE

BUDOWA DOMÓW

OD PODSTAW

fundamenty, mury, dachy

KOMPLEKSOWE WYKOŃCZENIE

szpachlowanie, malowanie, układanie płytek i paneli, zabudowa z płyt gips-karton, zabudowa i docieplenie poddaszy, dekoracje typu stiuki weneckie, trawertyn, vellutato instalacje wodne i centralnego ogrzewania, montaż okien i drzwi

TYNKI AGREGATEM

DOCIEPLANIE BUDYNKÓW

tel. 500 314 260
514 396 798

www.bodzio-podklucz.pl

F.U.H. ERS

SKLEP HYDRAULICZNY

39-300 Mielec, ul. Korczaka 1
tel. 17 585 40 88

SYSTEMY INSTALACJI SANITARNYCH I GRZEWICZYCH



Wykopaliska z pogańskich czasów na wystawie w Muzeum w Mielcu

Archeologiczna Autostrada – wykopaliska przy wielkich inwestycjach drogowych pod Krakowem WYSTAWA CZASOWA Muzeum Archeologicznego w Krakowie została zaprezentowana w Muzeum Regionalnym w Mielcu, w Pałacyku Oborskich. Jej otwarcia 22 marca 2017 r. dokonał dr Jerzy Skrzypczak – dyrektor Muzeum oraz pracownicy naukowcy Muzeum Archeologicznego w Krakowie.

Na wystawie zostały zaprezentowane wykopaliska odkryte podczas budowy autostrady A-4 w rejonie Małopolski. Cechą charakterystyczną tych odkryć jest fakt, że ukazują one czasy, przede wszystkim Polski przedchrześcijańskiej od kilku tysięcy lat przed naszą erą do pierwszych wieków po narodzeniu Chrystusa. Dość liczne są np. artefakty z czasów osadnictwa celtyckiego oraz innych tzw. „kultur”, które na przestrzeni wieków przetrwały się w dziejach Małopolski, a więc także i poniekąd w naszych stronach. Krakowscy archeolodzy i muzealnicy dość pieczołowicie zrekonstruowali

niektóre przedmioty codziennego użytku, zobrazowali też życie codzienne w tamtych czasach, pokazali ludzi, ich ubiory, ozdoby, przedmioty użytkowe i domy mieszkalne. Użyli do tego także metod audiowizualnych co uatrakcyjnia ekspozycję zwłaszcza dla młodzieży. W sumie mimo szczupłości pomieszczeń muzealnych i stłoczenia zarówno plansz jak i ekspozycji, mielecka wystawa jest godną polecenia dla wszystkich grup wiekowych zwiedzających. Warto jest naocznie zobaczyć, że korzenie bardzo dobrze zorganizowanego i cywilizowanego

państwa polskiego sięgają co najmniej kilka wieków wcześniej, niż chrzest Mieszka I i pod tym względem nie powinniśmy mieć kompleksów wobec innych narodów.

Przy okazji należy ubolewać, że mimo wielu bardzo poważnych inwestycji drogowych i miejskich w Mielcu i powiecie mieleckim, praktycznie nie przeprowadzono żadnych prac archeologicznych. Zaprzeczono wówczas jedyną okazję do pełniejszego poznania historii Mielca i regionu.

Inf. i fot. **Włodzimierz Gąsiewski**



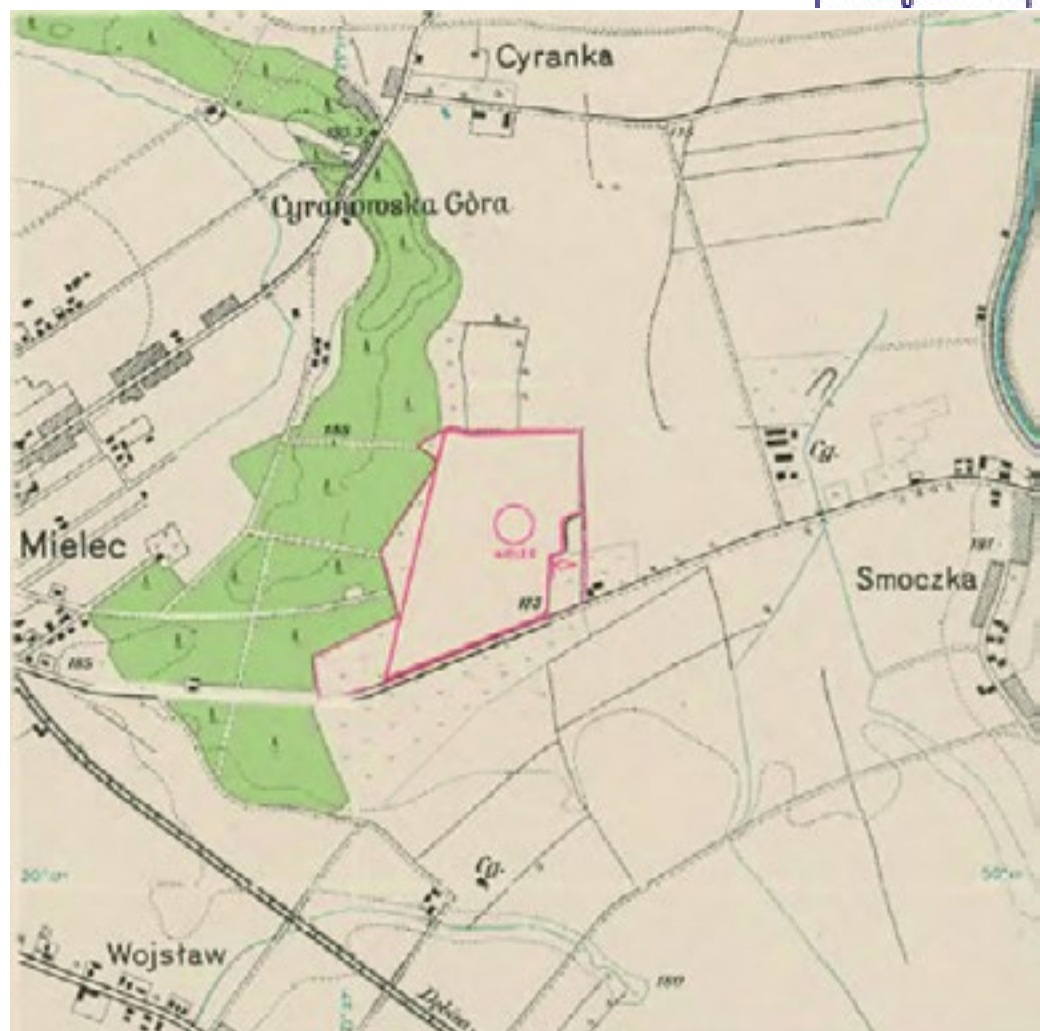
ROK 2017 ROKIEM TADEUSZA KOŚCIUSZKI I MARSZAŁKA JÓZEFA PIŁSUDSKIEGO ekspozycja w Antykwariacie-Galerii Mielecjana-Galicjana

Od 25 marca 2016 r. w Antykwariacie-Galerii-Studio Mielecjana-Galicjana przy ul. Jana III Sobieskiego 1 w Mielcu można oglądać mini ekspozycję filatelistyczną pt. ROK 2017 ROKIEM

TADEUSZA KOŚCIUSZKI I MARSZAŁKA JÓZEFA PIŁSUDSKIEGO opracowaną i wykonaną przez Jerzego Klementowskiego.

22 czerwca 2016 r. podczas 21 posiedzenia Sejmu RP, po-

ślowie zdecydowali o ustanowieniu 2017 roku m.in. Rokiem Tadeusza Kościuszki i Marszałka Józefa Piłsudskiego. Rok 2017 – 200. rocznica śmierci Tadeusza Kościuszki – Najwyższego Naczelnika Siły Zbrojnej



Upamiętnić pierwsze lotnisko w Mielcu

Gdyby zapytać obecnych mieszkańców Mielca, gdzie było pierwsze mieleckie lotnisko, to pewnie mieliby kłopot z odpowiedzią, albo wskazywaliby obecną lokalizację to jest północna część miasta za Specjalną Strefą Ekonomiczną. Tymczasem tzw. Lotnisko Turystyczne w Mielcu powstało w 1929 roku na wschód od Mielca w odł. 2,5 km od środka miasta. Cechy szczególne otoczenia lotniska: z północy: zalesiona Cyranowska Góra, z południa: droga Mielec—Kolbuszowa, tor kolejowy Mielec Dębica i równoległe doń położona wieś Wojśław; z zachodu: las, miasto Mielec; ze wschodu: cegielnia i strumień. Wygląda więc na to, że Mieleckie Lotnisko Turystyczne było więc za Górą Cyranowską, zdaje się, że częściowo na obecnych ogródkach działkowych.

Historia tego lotniska jest dość długa, bowiem mimo powstania

lotniska fabrycznego przy Polskich Zakładach Lotniczych w Mielcu, w obecnej lokalizacji w latach 1938-1939 i zbombardowania Lotniska Turystycznego przez Niemców w 1939 r., Lotnisko Turystyczne funkcjonowało jeszcze w początkach lat 50. XX w. Dopiero w 1956 r. teren ten został przeznaczony pod budownictwo jednorodzinne i lotnisko to przestało istnieć.

Na przełomie lat 20 i 30 mieleckie Lotnisko Turystyczne tętniło życiem i było otwarte dla ruchu publicznego. Odbyło się tu wiele zawodów lotniczych i pokazów. Po powstaniu PZL Mielec i lotniska przyfabrycznego Lotnisko Turystyczne straciło na swoim znaczeniu. Jego losy i wykorzystanie zwłaszcza w okresie okupacji niemieckiej i po wojnie są bardzo mało znane. Brak też jakichkolwiek zdjęć z tego okresu. Jeszcze na początku lat 50 mieleccy szy-

bownicy wykorzystując gumowe liny startowali z Góry Cyranowskiej. Na górze tej na przełomie 1944/1945 zostały podobno całkowicie wycięte drzewa, więc takie starty były możliwe. Jeden z internautów pisał nie dawno, że na terenie obecnych ogródków działkowych do dnia dzisiejszego stoi budynek gospodarczy lotniska. Zwracamy się więc do naszych czytelników o wszelkie informacje na ten temat. Warto też chociażby w postaci tablicy informacyjnej przy ogródkach działkowych upamiętnić fakt istnienia tego lotniska, co pasjonatom historii mieleckiego lotnictwa szczególnie polecamy.

Włodzimierz Gąsiewski

Link do artykułu:

<http://promocja.mielec.pl/lotnisko-turystyczne-w-mielcu-artykuly-z-nadwislocza/>



prace pochodzą ze zbiorów Muzeum Wojska Polskiego.

W dalszej części ekspozycji, prezentowane są kartki, znaczki pocztowe oraz banknoty i monety upamiętniające bohatera. W 2017 r. ma także miejsce 150. rocznica urodzin Józefa Piłsudskiego i zbliżającym się stuleciem odzyskania niepodległości. Piłsudski – mąż stanu, współtwórca i komendant główny Związku Walki Czynnej, komendant główny Związku Strzeleckiego, dowódca I Brygady Legionów Polskich i inicjator utworzenia Polskiej Organizacji Wojskowej. Po odzyskaniu Niepodle-

Narodowej ogólnonarodowej powstania, zwanego insurekcją kościuszkowską, polskiego i amerykańskiego generała, niezłomnego bojownika w walkach o niepodległość”.

Tadeusz Kościuszko zajmuje szczególne miejsce w panteonie narodowych bohaterów. Jest symbolem wolności i wzorem patrioty nie tylko dla obywateli Rzeczypospolitej Polskiej. Uosabiał najlepsze wartości: tolerancję i równość. Thomas Jefferson, jeden z autorów amerykańskiej Deklaracji Niepodległości, nazwał Tadeusza Kościuszkę najprawdziwszym synem wolności, oddającym hołd w związku z jego działalnością w Stanach Zjednoczonych Ameryki.

Poczta Polska w 2017 r. wydała znaczek o treści „Rok Tadeusza Kościuszki”. Na znaczku znajdujemy portret Tadeusza Kościuszki wykonany przez nieznanego artystę. Tło znaczka wypełnia fragment obrazu „Bitwa pod Raclawicami” Aleksandra Orłowskiego. Obie

głości Naczelnik Państwa i Naczelnny Wódz, marszałek Polski. W 1926 r. dokonał zamachu stanu, w wyniku którego przejął władzę w państwie, dwukrotnie premier, Generalny Inspektor Sił Zbrojnych i minister spraw wojskowych w latach 1926-1935. Zmarł 12 maja 1935 r. w Belwedrze.

W dalszej części ekspozycji prezentowana jest kolekcja kartek pocztowych oraz znaczków opłaty pocztowej związane z osobą Józefa Piłsudskiego.

Kolekcja i opracowanie:

Jerzy Klementowski
Koło Nr 38 PZF w Mielcu



ŚW. JERZY WALCZĄCY ZE SMOKIEM Ikona pisana, tempera, deska 32x41,5



Matka Boska Włodzimierska Ikona + złoto 24 karat



Święty Antoni Ikona pisana na desce lipowej 21x30



Matka Boska Łopieńska Dobrej Miłości Bieszczadzka



Matka Boska Nieustającej Pomocy na desce 24x35x1,5

Ikony na święta, ślub, urodziny, imieniny

Nasze Ikony są pisane w technikach tradycyjnych oraz własnych i są nie tylko świętymi obrazami, ale także przekazem ich twórcy, który przez sztukę także wyraża swoją wiarę i wrażenia estetyczne. Wykonujemy także Ikony na zamówienie. Możliwie jest przesłanie własnego wzoru oraz wypisanie lub grawerowanie dedykacji! Zapraszamy:



Ostatnia Wieczerza. Ikona ręcznie pisana na desce sosnowej ok. 36,5x22,5x2,7 cm.



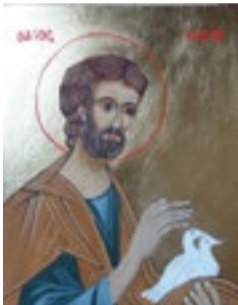
PANTOKRATOR ikona, tempera na okrągłej desce



Archanioł Michał (od lewej) i Archanioł Gabriel Ikony pisane temperą jajową na desce lipowej.



ŚW. HALINA MĘCZENNICA



Św. Józef ikona, tempera na desce 15x21,5 cm



MB Niosąca Ducha Św. ikona, tempera ręcznie pisana



Okucie na sztandar Dom urodzin Hitlera Braunau



Manierka LWP 0,7 litra sygnowana jak nowa. Wysokość 18 cm, ok. szerokość 12 cm. Manierka ma szeroką szyjkę przez którą do wnętrza mieści się łyżka niezbędna, gdyż manierka spełniała dodatkowe funkcje kubka i męszki. Manierka wygląda na nową, ma jednak niewielkie wgniecenia, czy też niewielkie pęknięcia na obrzeżu, nie mające jednak na szkodliwość. Prawdopodobnie była używana przez żołnierza, a potem regenerowana, przez naniesienie nowej warstwy aluminium i ponownie skierowana do magazynów wojskowych.



Mundur szeregowca Wojska Polskiego PRL naszywka KG. Mundur – marynarka. WOJSKO POLSKIE KOMENDA GARNIZONU M.ST. WARSZAWY-PRZED POWSTANIEM BATALIONU REPREZENTACYJNEGO WOJSKA POLSKIEGO NASZYWKI TAKIE NOSILI ŻOŁNIERZE Kompanii Reprezentacyjnej Wojska Polskiego. Mundur ze sznurkiem oficerskim. Wymiary: szerokość w ramionach – 44 cm, szerokość w pasie ok. 48-50 cm, długość całkowita ok. 82 cm, długość rękawa – ok. 62 cm. Stan dostateczny, przybrudzenia, wymięcia. Przetarcia i wytarcia Mundur był mocno używany, chociaż na zewnątrz prezentuje się niezłe.



Kultowy gramofon UNITRA FONICA MISTER HIT 71 telefonken licencje



Pagony Armia ZSRR



Zegar kominkowy z szufladką na chodzie



Mapnik wojskowy LWP ze świńskiej skóry. Mapnik jest nowy, nigdy nie używany, ale ma już ponad 30 lat, jest przybrudzony i ma niewielkie wybrzuszenia. Wymiary ok. 22x26 cm.



Odnaka ZASŁUŻONY DZIAŁACZ LOK, ładny stan 4,5 x 4,5 cm



Stalowa waga szalkowa z PRL-u

Kiedy w Mielcu giełda staroci a może Jarmark Galicyjski



ANTYKWARIAT GALERIA-STUDIO
MIELEC JANA GALICJANA

39-300 Mielec,
ul. Jana III Sobieskiego 1/1
czynne: pon.-pt. 9.00-17.,
sob. 10.00-13.00
tel. 17 7411527
www.promocja.mielec.pl
kontakt@promocja.mielec.pl



SKUP KSIĄŻEK
TAKŻE JAKO MAKULATURA KSIĄŻKOWA!
oraz starych czasopism, map, dokumentów, listów, druków, pocztówek, zdjęć, klisz i aparatów fotograficznych.
Prowadzimy skup metali kolorowych, żelaznego i żeliwnego w wyrobach artystycznych i użytkowych
Minimum 100% drożej niż w punktach skupu!
Kupimy także stare gramofony, adaptory i stare radia lampowe płyty gramofonowe, oryginalne kasety i płyty kompaktowe.
Kupimy antyki, stare narzędzia i art. gosp. domowego, m.in. wagi i miedzianki, zegary, srebra, platery, porcelanę.
Kupimy lub przyjmujemy w komis obrazy olejne, akwarele, ikony, grafiki rzeźby i inne dzieła sztuki, oraz militaria, odznaki, medale, monety, banknoty, znaczki pocztowe.
Kontakt na odwrocie ulotki...

Poszukaj skarbów na strychu i w piwnicy!!!

Życie nie znosi próżni i coraz więcej handlarzy antykami i starociami sprzedaje na mieleckiej Hali Targowej. W Mielcu podjęto już wprawdzie w 2016 r. pierwszą próbę zorganizowania giełdy staroci na terenach MOSiR za miejskimi terenami rekreacyjnymi, ale niestety ze względu na niekorzystne położenie tego miejsca i brak infrastruktury dla handlujących, nie przyniosło to spodziewanego efektu.

Tymczasem już kolejny rok taką rolę pełni mielecka Hala Targowa przy ul. Wolności. Może warto więc usankcjonować to miejsce w którąś niedzielę, jako giełdę staroci. Jednak obecna tam infrastruktura pozwala na więcej działań, także o charakterze promocyjnym. Może więc odbywać się tam chociażby kilka razy w roku Mielecki Jarmark Galicyjski, Mielecka Giełda Modelarzy w tym lotniczych, czy też mini giełda samochodowa w tym starych samochodach i motocykli.

Należy przy tym podkreślić, że bardzo wiele miast powiatowych, jak np. sąsiódka Dębica podjęła już wcześniej takie działania. Poza wymiarem handlowym, który ekonomicznie jest tu marginalny, są one elementem promocyjnym oraz rekreacyjnym dla mieszkańców.

Wiemy, że samorząd miasta myśli o tej inicjatywie. Niekoniecznie to będzie jednak Hala Targowa, chociaż także bardzo atrakcyjne miejsce. Zachęcamy więc do podjęcia szybkich decyzji, gdyż inaczej znów kolejne wiosenne, letnie i jesienne miesiące nie zostaną wykorzystane.

Inf. i fot. **Włodzisław Gąsiewicz**

Na zdjęciu funkcjonujący już mini jarmark staroci na Hali Targowej

FIRMA ELEKTRYCZNA DZIAŁOWSCY Sp. z o.o.

BTE

39-331 Chorzów, Chrzastów 10B www.bte.home.pl
Tel./fax 017 584 01 80, 0 603 130 846, 0 602 101 018

PROJEKTOWANIE I WYKONAWSTWO

Instalacji elektrycznych przemysłowych i w domach indywidualnych, urządzeń rozdzielczych dla potrzeb energetyki, przemysłu i budownictwa.

Instalacji odgromowych.

Linii energetycznych niskich i średnich napięć napowietrznych i kablowych z zastosowaniem słupów ZN i wirowanych.

Stacji transformatorowych napowietrznych i wewnętrznych o różnych konfiguracjach.

Pomiary elektryczne instalacji i linii

Domofony, videodomofony, automatyka do bram wjazdowych i garażowych.

Instalacje telewizyjne, telewizja przemysłowa.

bossmen fryzjer dla ludzi z klasą

STUDIO FRYZUR

BOSSMEN

tel. 17 583-18-40

ul. P. Skargi 9 (parter)

KIPPER s.c. **HYDRAULIKA SIŁOWA**

naprawa silowników • pomp zębatych rozdzielaczy

PIĄTKOWIEC 48A (TRASA MIELEC-TARNÓW)
TEL. 14 683 74 85 FAX 14 683 74 86
www.kipper.pl

Ośrodek Szkolenia Kierowców

"AUTOKURS"

MANIA ŻELASKO

KURSY KIEROWCÓW
kat. AM, A1, A2, A, B1, B, C, D, E

Pojazdy: 3x Hyundai i20, Romet Yamaha 125, 2x Kawasaki 650ER6N, Quad, Aixam, MAN TGL, MAN TGA, Naczepa, Autosan

POJAZDY PRZYSTOSOWANE DO JAZDY PO PŁYTCIE POŚLIZGOWEJ

bezs stresowe szkolenie - pewny wynik egzaminu

Oferujemy również szkolenia na:
- kwalifikacje wstępne i okresowe na przewóz rzeczy/osób
- kierowców na przewóz materiałów niebezpiecznych ADR
- warsztaty dla instruktorów
- wózki jezdniowe, żurawie przeładunkowe (HDS)
- maszyny budowlane

39-300 Mielec, ul. Mickiewicza 9
tel. 17 773 01 99, tel. kom. 606 595 158, 602 887 804
czynne: 9.00 - 16.00 www.autokurs.mielec.pl

gammamielec@op.pl

GAMMA Sp. z o.o.

OKNA

ul. Raclawicka 7
39-300 Mielec
tel./fax 17 583 33 33

OGRODY ZIMOWE

www.gamma.mielec.pl

DRZWI • BRAMY • ROLETY • ŻALUZJE • PARAPETY

MEBLE NA WYMIAR

kuchenne
pokojowe
garderoby
inne

GRATIS

"MEBLO-WIT"
Witold Juszcak
Złotniki 307
tel. 17 774 24 43
tel. kom. 503 025 828

Mielec, ul. Przemysłowa 67
Recepcja & główny telefon:
+48 17 773 91 00
recepcja@hotel-arena.pl
www.hotel-arena.pl

ha

Restauracja
+48 17 773 91 20
restauracja@hotel-arena.pl
Dział Organizacji Imprez:
+48 17 773 91 18

hotel
konferencje
restauracja
wesela
imprezy
okolicznościowe

DUO BIS

CZĘŚCI SAMOCHODOWE

- tłumiki
- oleje i płyny
- katalizatory
- amortyzatory
- oświetlenia
- akcesoria
- samochodowe chemia samochodowa
- podzespoły silnika

Najniższe ceny w regionie!
Dla stałych Klientów dowóz GRATIS!

ul. Piaskowa 9, 39-300 Mielec
tel. 17 250 64 04

BZYQ

FIRMA USŁUGOWA

TOMASZ CHRABĄSZCZ
ul. Długa 91
39-300 Mielec
tel. 508 202 067

- montaż i serwis instalacji LPG/CNG
- elektronika elektromechanika samochodowa
- diagnostyka komputerowa

Elektronika Samochodowa
LPG CNG Tomasz Chrabąszcz

ul. Solskiego 14/25 Auto-Gaz Centrum
39-300 Mielec
tel. 508 202 067
www.ekspertlpg.pl

Ekspert LPG

AG

HURTOWNIA ELEKTRYCZNA

wentylacja klimatyzacja **MEGAEL**

• Kable i przewody	• Aparaty elektryczne
• Oprawy oświetleniowe	• Rozdzielnice i obudowy
• Źródła światła	• Alarmy i domofony
• Osprzęt instalacyjny	• Wentylatory
	• Systemy wentylacji
	• Klimatyzatory

Mielec
ul. Wolności 24,
tel. 788 12 24, 583 19 46
czynne: od 7.00 do 17.00,
sob. 7.30 do 13.00

Tarnów
ul. Mościckiego 155,
tel. 14 6 300 300
www.megael.com.pl

OŚRODEK SZKOLENIA KIEROWCÓW

"MOTOS"

KATEGORIE: AM, A1, A2, A, B1, B, C1, C, T, B+E, CE, C1E, D, D+E

NOWE SAMOCHODY TOYOTA YARIS LUNA HYUNDAI i20

NOWE SAMOCHODY CIĘŻAROWE: RENAULT PREMIUM i MAN TGA 18 - TAKIE SAME JAK NA EGZAMINIE !!!

Ponadto: Peugeot 207, Suzuki, Ciągnik

OFERUJEMY RÓWNIEŻ KURSY:
- NA KWALIFIKACJĘ WSTĘPNĄ DO KATEGORII C i D NA PRZEWÓZ RZECZY - OSÓB
- SZKOLENIA OKRESOWE NA PRZEWÓZ RZECZY - OSÓB

BIURO OŚRODKA:
Mielec (Stacja PKP) ul. Głowackiego 8 tel./fax 17 583 77 78 tel. kom. 602 122 122 666 555 666

www.motos.mielec.pl
e-mail: biuro@motos.mielec.pl
Czynne od 8⁰⁰ do 19⁰⁰ w soboty od 8⁰⁰ do 12⁰⁰

39-300 Mielec ul. Drzewieckiego 9/6 tel. kom. 666 555 555 600 500 600

KONKURENCYJNE CENY! SZKOLENIE INDYWIDUALNE! SZKOLENIE BEZSTRESOWE!

Stawiamy na jakość szkolenia ... nie na ilość!

SZKOŁA NAUKI JAZDY

100% BEZSTRESOWO

DWA ODDZIAŁY

SMOCZKA BOREK
UL. WOLNOŚCI 152 UL. PISARKA 8
TEL. 79 79 49 795 TEL. 79 79 49 792

WYSOKA ZDAWALNOŚĆ

www.tazz.mielec.pl

RATY 0%

Przebijamy 98% ofert oszczędzaj z nami

25 TOWARZYSTW W JEDNYM MIEJSCU

RCU

UBEZPIECZENIA MIELEC

DWA ODDZIAŁY

SMOCZKA BOREK
UL. WOLNOŚCI 152 UL. PISARKA 8
TEL. 573 467 910 TEL. 796 906 023