

**ERGO** ODDZIAŁ GRUPY  
**HESTIA** Jerzy Wąs

## UBEZPIECZENIA

MAJĄTKOWE, KOMUNIKACYJNE I ŻYCIOWE  
UBEZPIECZENIA FIRM

39-300 Mielec, ul. Obrońców Pokoju 3  
tel./fax 17 788 54 54, kom. 502 638 328  
Czynne: pn.-pt. 8-18, sob. 8-13  
kom. 608 317 231 e-mail: [jerzy.was@ag.ergohestia.pl](mailto:jerzy.was@ag.ergohestia.pl)

Chryśta zmartwychwstał, aby człowiek  
znał autentyczne znaczenie litieria,  
aby człowiek był pełnią własnego życia:  
aby człowiek był z Boga i w Boga. św. Jan Paweł II

WOJEWÓDZTWO PODKARPACKIE

Na nadchodzące Święta Wielkiej Nocy życzymy zdrowia,  
pomyślności oraz życzliwości, aby ten szczególny czas napełniał  
Państwa radością i uśmiechem, dodawał siły pozwalał  
codziennie od nowa odkrywać piękno otaczającego  
świata, a Zmartwychwstanie Chrystusa budziło w sercach  
nadzieję i pomnażało dobro.

Marszałek  
Województwa Podkarpackiego  
Władysław Ortyl

Przewodniczący Sejmiku  
Województwa Podkarpackiego  
Jerzy Cypryś



**KLIMATYZACJA - SERWIS**  
kompleksowa obsługa

**CHŁODNICE**  
nowa - wymiana rdzenia - regeneracja

REGENC

- SPAWANIE ALUMINIUM
- REGENERACJA SPRĘŻAREK KLIMATYZACJI
- KASOWANIE BŁĘDÓW (CDIF/2, LAUNCH)
- PIASKOWANIE (KORUND, SZKŁO)
- GIĘCIE BLACHY
- CZĘŚCI SAMOCHODOWE
- MECHANIKA POJAZDOWA

kom. 606 383 823

kom. 694 737 718, 602 756 640  
tel. (17) 585 31 19, fax. (17) 240 80 04  
Piątkowiec 14A k/Mielca, 39-308 Wadowice Górne  
[www.regenc.pl/sklep](http://www.regenc.pl/sklep), [biuro@regenc.pl](mailto:biuro@regenc.pl)

**AGROMAX**  
CENTRUM OGRODNICZE

NAJWIĘKSZY WYBÓR, ATRAKCYJNE CENY !!!  
**idzie wiosna...**  
DUŻY WYBÓR

**NASION KWIATÓW I WARZYW**  
SADZONKI KWIATÓW I ROŚLIN OZDOBNYCH

Ponadto:  
NARZĘDZIA OGRODNICZE - FOLIA - SYSTEMY  
NAWADNIAJĄCE - DONICZKI, WIKLINA - KWIATY  
SZTUCZNE - ŚRODKI OCHRONY ROŚLIN  
NASIONA - NAWOZY - ZIEMIA OGRODNICZA

MIELEC, ul. Szalay Groble 9 tel. 17 583-13-58  
MIELEC, ul. Lelewela 6A tel. 17 583-23-33

# NADRUKI NA ODZIEŻY

792-004-967, 692-464-967  
[WWW.MAGDA-NADRUKI.PL](http://WWW.MAGDA-NADRUKI.PL)

SITODRUK  
MAGDA  
NADRUKI

39-300 Mielec, ul. Mickiewicza 28 F.P.U.H.  
tel. biuro 17 773 02 02  
tel. dom. 17 788 47 54  
tel. kom. 604 75 04 95  
e-mail: [pyka@poczta.onet.eu](mailto:pyka@poczta.onet.eu)

## "PYKA"

**PRODUKCJA ROLET**  
zewnętrznych i wewnętrznych  
OKNA, ŻALUZJE, MOSKITIERY, ROLETKI ITP.

PPHU "ANROL" Anna Cyran  
PRODUKCJA - SPRZEDAŻ - MONTAŻ

# ROLETY

ALUMINIOWE I TEKSTYLNE

**ŻALUZJE PIONOWE I POZIOME**

Mielec, ul. Wolności 43 (na przeciwko Stacji Paliw ORLEN)  
tel./fax 17 583 31 32, kom. 609 947 520, 665 730 282

# SKUP ZŁOMU METALI KOŁOROWYCH

MIEDŹ	20,00 zł/kg
MOSIĄDZ	13,40 zł/kg
ALUMINIUM	do 6,00 zł/kg
PUSZKA ALUMINIOWA	3,80 zł/kg
ZŁOM STALOWY	0,50 zł/kg
NIERDZEWKA	4,00 zł/kg

**WYSOKIE CENY SKUPU !!!**

**POLISTYREN, PLEXA  
ABS, PC i inne odpady  
do 2 zł/kg**

Mielec, ul. Narutowicza 43  
(koło przejazdu kolejowego)  
tel. 17 583 74 31, 503 129 592

# BIBMOT

## STACJA KONTROLI POJAZDÓW

ul. Drzewieckiego 1 ul. Przemysłowa 61  
tel. 17 774 58 43 tel. 17 774 58 18

RENAULT FIAT

**Auto Złom  
Malinie**

[biuro@autozlom-malinie.pl](mailto:biuro@autozlom-malinie.pl)  
tel. 883669955, (17)7743091

**KASACJA POJAZDÓW**  
sprzedaż części  
używanych

Zapraszamy!!!

**AMAKOL** Mielec, Al. Kwiatkowskiego 5A  
tel. 17 788 62 60  
[www.amakol.com.pl](http://www.amakol.com.pl)

**TWORZYWA SZTUCZNE**  
PLEXI - PCV - ABS

**TWORZYWA  
KONSTRUKCYJNE**  
TEFLON, POLIAMID, TERNAID

**ALUMINIUM**  
blachy,  
płaskowniki, kątowniki

**POKRYCIA DACHOWE**  
trapez fala poliwęglan kanalikowy

**ZADASZENIA**

**MALARNIA PROSZKOWA**

**UBEZPIECZENIA  
ERGO  
HESTIA**

BPIU „A&Z GORTADT”  
Mielec, ul. Jagiellończyka 13  
tel. 17 583-15-15  
tel./fax 17 585-33-66  
Codziennie od 8:00 do 17:00

**INBOX** 39-300 Mielec  
ul. Dobra 9  
tel. 17 585 33 55, 509 333 943

PRODUKCJA I MONTAŻ

# ROLETY ŻALUZJE VERTICALE MOSKITIERY

**BEZPŁATNY ODBIÓR Z DOMU  
WIELKOGABARYTOWYCH ELEKTROODPADÓW  
NA TERENIE MIELCA**

**WYNAJEM KONTENERÓW POD WYWÓZ GRUZU**

# SKUP

- MAKULATURA
- ZŁOMU
- METALI
- KOŁOROWYCH
- TWORZYWA,
- FOLII...

MAKULATURA	od 0,15 zł/kg
MIEDŹ	od 18,00 zł/kg
MOSIĄDZ	od 10,00 zł/kg
ALUMINIUM	od 3,50 zł/kg
PUSZKA ALUMINIOWA	od 3,50 zł/kg
FOLIA	od 0,35 zł/kg
ZŁOM STALOWY	od 0,50 zł/kg

**SINOMA** ul. Partyzantów 19B  
(obok Firmy Panda)  
GOSPODARKA ODPADAMI otwarte: 7.30-15.30, sob. 8-12

**ODBIÓR RÓWNIEŻ U KLIENTA!**  
ZADZWOŃ!!! tel. 17 788 79 09  
tel. kom. 607 97 00 05

**TARNOBRZEG - UL. SIENKIEWICZA 129E**  
**NISZCZENIE DOKUMENTÓW**





Z okazji Świąt Wielkanocnych, w imieniu samorządowych władz Powiatu Mieleckiego życzymy Państwu, by w tym wyjątkowym i przepełnionym spotkaniami czasie, nie zapomnieć o najważniejszym Gościu, który gromadzi nas wokół stołu - Zmartwychwstałym Jezusie Chrystusie.

Niech Jego obfite łaski towarzyszą nam każdego dnia, wypełniając nasze serca nadzieją i wiosennym optymizmem.

Przewodniczący Rady Powiatu Mieleckiego  
**Henryk Niedbała**



Starosta Powiatu Mieleckiego  
**Zbigniew Tymuła**



Radosnych chwil spędzonych w rodzinnym gronie, optymizmu i siły płynącej z odradzającego się życia z okazji Świąt Wielkanocnych wszystkim Mieszkańcom i Gościom życzą

Przewodniczący Rady Miejskiej  
**Marian Kokoszka**

Prezydent Miasta Mielca  
**Daniel Kozdęba**



Zdrowych i pogodnych Świąt Zmartwychwstania Pańskiego życzą

Przewodniczący Rady Gminy Borowa  
**Marian Taran**

Wójt Gminy Borowa  
**Władysław Błażejowski**



Na radosny czas Wielkanocy prosimy przyjąć najserdeczniejsze życzenia; dużo zdrowia, radości, wzajemnej życzliwości i serdecznych spotkań z najbliższymi. Niech Zmartwychwstały Chrystus Państwu błogosławi, oraz obdarza miłością i pokojem.

Burmistrz Radomyśla Wielkiego  
**Józef Rybiński**



Przewodniczący Rady Miejskiej  
**Jan Miękoś**

Zdrowych, Pogodnych Świąt Wielkiej Nocy, pełnych wiary, nadziei i miłości.

Przewodniczący Rady Gminy  
**Ryszard Bukala**



Wójt Gminy Czermin  
**Leon Getinger**



Wszystkim naszym Klientom, Czytelnikom i Sympatykom Agencja Wydawnicza „Promocja” w Mielcu życzy Szczęśliwych i Radosnych Świąt Zmartwychwstania Pańskiego i Mokrego Śmigusa Dyngusa

**MIEL-MET** s.c. WITRAŻE PRODUKCJA SZKŁA ZESPOLONEGO Z CIEPLĄ RAMKĄ K=0,9 SZKŁO

- budowlane płaskie
- ornamentowe
- bezpieczne
- refleksyjne
- trawione, piaskowane
- lustra

SZLIFOWANIE I FAZOWANIE SZKŁA WIERCENIE OTWORÓW USZCZELKI, OKUCIA, FARBY KLEJE, OKAPNIKI MOSKITIERY, ROLETY

39-300 Mielec ul. Reja 7 tel./fax 17 583 06 70 tel. kom. 609 533 376 e-mail: mielmet1@emil.tnp.pl www.mielmet.mielec.pl

FIRMA BUDOWLANO-INSTALACYJNA **GRO-BUD**

Mielec, ul. Wolności 23d, tel. 17 583 79 44, 17 583 14 51

**OFERUJEMY SPRZEDAŻ I USŁUGI:**

- INSTALACJE GAZOWE, WOD-KAN, CO
- KOTŁY, GRZEJNIKI, SYSTEMY REGULACJI
- KOTŁOWNIE GAZOWE, OLEJOWE, WĘGLOWE
- KLIMATYZACJE I NAGRZEWNICE
- POMPY CIEPŁA - KOLEKTORY SŁONECZNE
- CENTRALNE ODKURZANIE
- WYCENY I KOSZTORYSOWANIE ROBÓT SANITARNYCH

**AUTORYZOWANY SERWIS:** Buderus Vaillant JUNKE

**GRAWERSTWO** MIELEC, ul. Hetmańska 6A tel. 17 585 35 13 właściciel Józef Kardyś

**WYRÓB PIECZĄTEK** SZYBKO, SOLIDNIE I TANIO! Zapraszamy od 7.00 do 17.00

**BIURO OBRACHUNKOWE** Krzysztof Wieczerzak

Mielec, ul. Sandomierska 4 tel. 17 586 30 84, 605 88 41 81 e-mail: wieczerzak@alpha.pl

**DRUKARNIA AUTOGRAF** WWW.DRUKARNIA-AUTOGRAF.PL tel. 17 788 61 04, 793 122 300 ul. Gajowa 13,15 39-300 Mielec

**Podkarpacki Serwis Gospodarczy** www.rze.pl

Podkarpacki Serwis Gospodarczy to pełny zasób informacji na temat regionu, jego oferty gospodarczej (branżowy katalog firm), kulturalnej i turystycznej. Sprawdź nas!

Centrum Promocji Biznesu 35-310 Rzeszów, ul. Rejtana 6 tel./fax (017) 85 25 646 e-mail: serwis@rze.pl www.rze.pl

ZAKŁAD KONSERWACJI I NAPRAW SPRZĘTU P.POZ. **GAŚNICA**

- sprzedaż i serwis gaśnic
- przeglądy, konserwacje, remonty i legalizacje
- wyposażanie jednostek Straży Pożarnej w specjalistyczny sprzęt
- przeglądy klap dymowych, drzwi pożarowych
- badanie ciśnienia i wydajności hydrantów wewnętrznych i zewnętrznych

Sklep i zakład produkcyjny: ul. Witosa 28, 39-300 Mielec tel. 17 773 05 56 tel. kom. 500 112 636 www.gasnica.mielec.pl e-mail: gasnica-mielec@post.pl

**TANIE OC!!!** ubezpieczenia AZ tel. 793 122 300 ul. Gajowa 13 39-300 Mielec

**KOREPETYCJE Z MATEMATYKI** na poziomie szkoły podstawowej, gimnazjum i liceum. Przygotowanie do matury rozwiązywanie zestawów maturalnych. Telefon: 606 389 218

**NAJTAŃSZY SKLEP WSZYSTKO PO 4.00 zł** i nie tylko PASAŻ PRZYZIEMIE OD STRONY WIADUKTU

„Więści Regionalne” Czasopismo Społeczno-Kulturalne, ukazuje się od 1990 r. - „Magazyn Prasowy Strefa”, ukazuje się od 1994 r. - redaktor naczelny: Włodzimierz Gąsiewski Wydawca: Agencja Wydawnicza „Promocja”: 39-300 Mielec, ul. Jana III Sobieskiego 1/1, tel. 17 741 1527; tel. kom. 602 776 197. Reklama: 602 739 362 e-mail: kontakt@promocja.mielec.pl www.promocja.mielec.pl

Kolportaż własny. Druk: AUTOGRAF Mielec. Redakcja nie odpowiada za treść ogłoszeń i reklam.



# Samolot M28 z PZL Mielec przyleciał do Rio de Janeiro



Brazylia, ćwiczenia z Armią Brazylijską

**Dwusilnikowy samolot turbopropowy M28® przybył do Rio de Janeiro, aby zaprezentować potencjalnym klientom możliwość krótkiego startu i lądowania oraz taktyczną wielofunkcyjność.**

Przed przybyciem do Rio samolot wzbudził duże zainteresowanie operatorów komercyjnych z Trynidadu i Tobago oraz zademonstrował swoje możliwości taktyczne brazylijskim wojskowym.

Rio de Janeiro, 4 kwietnia 2017 – PZL Mielec wraz z firmą Sikorski, należące do koncernu

Lockheed Martin, zademonstrują niezwykle możliwości krótkiego startu i lądowania dwusilnikowego samolotu turbopropowego M28 klientom wojskowym, cywilnym i komercyjnym w trakcie targów lotniczych LAAD Defence & Security w Rio de Janeiro 4-7 kwietnia.

Samolot przyleciał na lotnisko Jacarepaguá w Rio de Janeiro. Wcześniej zademonstrował szeroką gamę swoich możliwości operacyjnych klientom w Trynidadzie i Tobago oraz brazylijskiej armii w Manaus i

stolicy kraju Brazylii. Pokazano między innymi takie możliwości taktyczne maszyny, jak start z ładunkiem do 2.300 kilogramów z pasa liczącego zaledwie 548 metrów długości, oraz szybką rekonfigurację kabiny o pojemności zaledwie 13,73 m<sup>3</sup> z wersji pasażerskiej do transportowej cargo oraz kombinację tych dwóch wersji jednocześnie.

„Jesteśmy bardzo zadowoleni z dużego zainteresowania pokazami samolotu M28 wśród komercyjnych firm transportowych oraz jednostek wojskowych na terenie Brazylii. Ten samolot ma

największe możliwości ładunkowe w swojej klasie” – powiedział Janusz Zakręcki, Prezes Zarządu, Dyrektor Naczelny PZL Mielec. „Klienci szukają dynamicznego, wszechstronnego i taniego w eksploatacji samolotu, zaprojektowanego specjalnie do transportu cargo oraz pasażerów z nieutwardzonych pasów startowych oraz zrzutów spadochronowych lub ładunków na tereny dotknięte klęskami żywiołowymi w regionach górskich, na polanach w dżungli lub na wąskich plażach wyspiarskich”.

Potencjalni klienci z Trynidadu i Tobago byli szczególnie zainteresowani zdolnościami

samolotu M28 do przewozu 19 pasażerów lub pasażerów i ładunku podczas jednego lotu oraz możliwością załadunku i rozładunku cargo poprzez tylnie drzwi otwierane również w locie.

Przedstawiciele brazylijskiej armii mogli obserwować, jak łatwo jest przygotować samolot M28 do misji ewakuacji medycznej, przyjmując na pokład 17 w pełni uzbrojonych żołnierzy lub precyzyjnie dokonać zrzutów spadochroniarzy i ładunku przez tylnie drzwi maszyny. Sprzęt wykorzystywany na misjach jest umieszczany w kabinie przy pomocy ręcznie obsługiwanej

wciągarki o udźwigu do 700 kilogramów.

Samolot M28 ważyący z pełnym załadunkiem i paliwem 7.500 kilogramów, został wyposażony w dwa silniki PT6A-65B o łącznej mocy 2.200 koni mechanicznych. Zaprojektowany i wyprodukowany w Polsce zapewnia znakomite osiągi zarówno w niskich, jak i tropikalnych temperaturach, przy maksymalnym załadunku.

By zobaczyć samolot M28 podczas targów LAAD, prosimy odwiedzić stronę [www.m28aircraft.com](http://www.m28aircraft.com).

**Dominika Bochnak**  
Kierownik Działu PR i Marketingu



Trinidad i Tobago

## Kiedy drugi most w Mielcu i remont linii kolejowej



7 kwietnia 2017 r. w Biurze Poselskim Prawa i Sprawiedliwości w Mielcu odbyła się konferencja prasowa Marszałka Województwa Podkarpackiego Władysława Ortyła, który przedstawił stan przygotowań do realizacji dwóch najważniejszych inwestycji komunikacyjnych w Mielcu, które na wiele lat poprawią drożność regionu i tym samym znacznie ułatwią dojazd do Mielca oraz zlokalizowanej tu Specjalnej Strefy Ekonomicznej. Jeśli chodzi o budowę mostu, to kończy się faza rozstrzygnięcia przetargu. Potem inwestycja zostanie przyjęta przez Sejmik Województwa. Następnie będą już tylko fazy realizacyjne, w które włączyć się także lokalne samorządy. Jeśli chodzi o sam most, to 85% kosztów pokryje Unia Europejska, a 15 samorząd wojewódzki, natomiast inwestycje

dodatkowe, jak chociażby wiadukt w Mielcu, mają być zrealizowane ze środków tzw. „Polski Wschodniej”, tj. 50% na 50%, z tym że w wersji optymistycznej miasto może wyłożyć mniej niż połowę kosztów.

W przypadku inwestycji kolejowej, to także będzie ona podzielona na fragmenty, jak również jej finansowanie. Największe koszty pochłonę odcinek Mielec-Dębica. Planuje się także prace na trasie od

Padwi Narodowej w kierunku Tarnobręga. Może też w dalszej kolejności wyremontuje się bocznicę prowadzącą do Strefy, gdzie poza ruchem towarowym mógłby odbywać się także przejazd osób.

Inf. i fot. **W. Gąsiewski**

Szczegóły wystąpienia Marszałka Ortyła przedstawiamy w materiale audio na stronie: <http://promocja.mielec.pl/kiedy-drugi-most-w-mielcu-i-remont-linii-kolejowej/>



Od prawej: Władysław Ortył - Marszałek Województwa Podkarpackiego i Tomasz Leyko - rzecznik prasowy Urzędu Marszałkowskiego.



Zadzwoń lub napisz: 17 7411527; 602 776197; 602 739362; e-mail: [kontakt@promocja.mielec.pl](mailto:kontakt@promocja.mielec.pl)



Sprzedam niżej wymienione nieruchomości oraz sprzęt rolniczy znajdujący się w tym gospodarstwie:

- nieruchomość rolna oznaczona numerem działki 195/1 o pow. 1,13 ha położona w miejscowości Gliny Wielkie, gmina Borowa;
- nieruchomość rolna oznaczona nume-

- rem działki 301 o pow. 0,50 ha położona w miejscowości Gliny Wielkie, gmina Borowa;
- nieruchomość rolna oznaczona numerem działki 461 o pow. 0,54 ha położona w miejscowości Szafranów, gmina Czermin;
- nieruchomość budowlana niezabudowana oznaczona numerem działki 514 o powierzchni 0,23 ha, położona w miejscowości Szafranów, Gmina Czermin;
- nieruchomość budowlana niezabudowana oznaczona numerem działki 543/2 o powierzchni 0,15 ha, położona w miejscowości Szafranów, Gmina Czermin;
- nieruchomość częściowo budowlana, częściowo rolna, niezabudowana oznaczona

- numerem działki 551/2 o powierzchni 0,23 ha, położona w miejscowości Szafranów, Gmina Czermin;
- nieruchomość częściowo zabudowana budynkiem mieszkalnym i gospodarczym, oznaczona numerem działki 555 o powierzchni 1,92 ha, położona w miejscowości Gliny Wielkie, Gmina Borowa; Kontakt telefoniczny: 501 109 346 lub 507 153 862, adres email: [wareda@vp.pl](mailto:wareda@vp.pl)

Zabudowania usytuowane na działce nr 555 położonej w miejscowości Gliny Wielkie przedstawia załączona fotografia. Zapraszam do zapoznania się z przedmiotem sprzedaży i do zakupu atrakcyjnych nieruchomości.



Wynajmę lokal handlowy w P-SAZU w Mielcu. Powierzchnia 80 metrów kwadratowych, II piętro, narożny od strony osiedla. Tel. 518 373 255

## OGŁOSZENIA DROBNE

**Chcesz coś kupić, sprzedać, wynająć, zatrudnić pracownika lub znaleźć pracę! Zapraszamy do zamieszczania ogłoszeń drobnych w naszej gazecie i w internecie:**

[www.promocja.mielec.pl](http://www.promocja.mielec.pl)

**Zapewniamy dostęp do minimum**

**10 tysięcy odbiorców!**

**tel. 17 7411527 lub [kontakt@promocja.mielec.pl](mailto:kontakt@promocja.mielec.pl)**







## Rusza remont segmentu „C” w mieleckim szpitalu!

Rozstrzygnięty został przetarg na przebudowę segmentu „C” na parterze Szpitala Powiatowego w Mielcu dla potrzeb Oddziału Chirurgii Naczyniowej. Wykonawca rozpocznie prace już początkiem kwietnia.

Zwycięzcą przetargu na przebudowę szpitalnego segmentu C, w którym obecnie mieści się m.in. poradnia chirurgii naczyniowej i poradnia ortopedyczna, zostało konsorcjum firm ze Staszowa: „ADMA” Zakład Remontowo-Budowlany oraz Przedsiębiorstwo Budowlano-Inżynieryjne „ADMA” Spółka z o.o. Przedstawiciele tych przedsiębiorstw podpisali umowę ze Starostwem Powiatowym w Mielcu w środę, 29 marca.

Zgodnie z ustalonymi w niej zapisami, przedmiot zamówienia obejmie m.in. wymianę posadzek, okładzin ściennych, powłok malarskich i grzejników c.o.; wykonanie ścianek działowych, sufitów podwieszanych i instalacji gazów medycznych wraz z punktami ich poborów oraz sygnalizacją awaryjną; a także montaż wyposażenia sanitarnego. Na liście zadań dla wykonawcy



znajdzie się również wykonanie bądź przebudowanie szeregu instalacji: od wodno-kanalizacyjnej, przez elektryczną, aż po wentylacyjną. Zadania te konsorcjum wyceniło na kwotę 1 019 200 złotych. Planowo, oddział oddany ma zostać do ponownego użytku najpóźniej do 9 listopada br.

– Możliwe jednak, że prace uda się ukończyć wcześniej. Taką deklarację, podczas podpisywania umowy, złożył wykonawca remontu. Bardzo mnie to cieszy – mówi Starosta Zbigniew Tymuła. I dodaje: – Tak naprawdę, to dopiero początek zapowiadanego już od jakiegoś czasu boom’u budowlanego w szpitalu. Czekają nas jeszcze inwestycje m.in. na oddziale ginekologicznym i SOR-ze. Jeszcze w tym roku szpital

przejdzie dużą zmianę.

Póki co, największe zmiany tyczyć się będą poradni i gabinetów, które funkcjonują obecnie w wyznaczonej do remontu części segmentu C. – W związku z rozpoczynającym się remontem segmentu C, od poniedziałku, 10 kwietnia, poradnia ortopedyczna zostanie przeniesiona do budynku przygotowania, pracownia USG oraz poradnia chirurgii naczyniowej zaś – do zaadaptowanych budynków szpitala – mówi Leszek Kwaśniewski, dyrektor Szpitala Powiatowego w Mielcu, dodając, że szczegóły dotyczące nowych lokalizacji poradni oraz ich godzin otwarcia podane zostaną już w najbliższych dniach.

Asystent Starosty  
**Monika Piątek**

Szykują się kolejne roboty przy szkole w Dulczy Wielkiej. Po budowie dachu, przyjdzie czas na docieplenie całego obiektu.

Nadbudowa dachu w Zespole Szkolno – Przedszkolnym rozpoczęła się jesienią ubiegłego roku. Oprócz zmiany konstrukcji i pokrycia dachowego, wykonane będą wieńce żelbetowe, instalacja odgromowa, wejścia na poddasze, a klatka schodowa dostosowana zostanie do przepisów przeciwpożarowych. Te prace mają być ukończone do 30 czerwca br.

### Termomodernizacja i co jeszcze?

5 kwietnia rozstrzygnięty został przetarg na kolejne prace przy budynku Zespołu Szkolno-Przedszkolnego w Dulczy Wielkiej. Wykonają je: Firma Budowlana MAZUR Władysław Mazur z Rzędzianowic, M-BUD Monika Duda z Pogórskiej Woli oraz Firma Budowlano-Instalacyjna GRO-BUD Zygmunt Groele z Mielca (jako lider) i Firma Budowlano-Instalacyjna GRO-BUD Bartosz Groele (partner).

Przedsięwzięcie obejmuje wykonanie ocieplenia stro-



## Szkoła zmieni oblicze

podachu, ścian zewnętrznych metodą lekko-mokrą, a także docieplenie ścian budynku płytami styropianowymi i pokrycie wyprawami elewacyjnymi. – Widzimy potrzebę docieplenia całej szkoły w nowych, obecnie obowiązujących standardach. Przy okazji dokonamy częściowej modernizacji systemu grzewczego i instalacji ciepłej wody użytkowej poprzez wymianę zasobnika oraz wymianę kotła centralnego ogrzewania – informuje Józef Rybiński, burmistrz Radomyśla Wielkiego.

Zamówienie obejmuje również roboty remontowe, m.in. malowanie ścian i drzwi czy rozebranie zbędnych filarów. Wyremontowany zostanie także plac apelowy; rozebrane zostaną chodniki z płyty betonowej, a w ich miejsce

powstaną nowe z kostki brukowej. Te wszystkie roboty będą kosztować gminę 473,5 tys. zł.

### Od września w odnowionej szkole

– Można powiedzieć, że szkoła całkowicie zmieni swój wygląd, jak te wszystkie roboty zostaną ukończone. Chcielibyśmy, aby tak się stało jeszcze przed rozpoczęciem nowego roku szkolnego. Dlatego dajemy wykonawcom termin wykonania robót do 20 sierpnia. Przy czym zaznaczam, że ta inwestycja nie ma nic wspólnego z tymi robotami, które być może powinny zostać przeprowadzone w związku z reformą oświaty – podsumowuje burmistrz Rybiński.

**Krzysztof Babiarz**  
Urząd Miejski w Radomyślu Wielkim



## Mieleccy policjanci „spokREWnieni służbą”

31.03.2017. Kilkunastu funkcjonariuszy Komendy Powiatowej Policji w Mielcu oddało krew w ramach Akcji Honorowego Oddawania Krwi pod patronatem Ministra Spraw Wewnętrznych i Administracji pod hasłem „spokREWnieni służbą”.

„spokREWnieni służbą” to nazwa ogólnopolskiej zbiórki krwi zrzeszająca służby mundurowe. Dziś ostatni dzień

akcji, która została zainaugurowana podczas Narodowego Dnia Pamięci Żołnierzy Wyklętych w Warszawie 1 marca i trwała przez cały miesiąc.

Mieleccy policjanci wspierając zbiórkę mieli możliwość oddać krew w Terenowym Oddziale w Mielcu Regionalnego Centrum Krwiodawstwa i Krwiolecznictwa w Rzeszowie. Szczytny cel, którym jest pomoc w ratowaniu zdrowia i życia ludzkiego

poprzez łagodzenie deficytu krwi w bankach krwi i placówkach służby zdrowia, wsparło kilkunastu funkcjonariuszy Komendy Powiatowej Policji w Mielcu na czele z Komendantem nadkom. Jackiem Juwą.

Inf. i fot. <http://www.podkarpacka.policja.gov.pl/rze/komendy-policji/kpp-mielec/wydarzenia/76628,Mieleccy-policjanci-quotspokREWnieni-službaquot.html>



## Radomyślanie znów najlepsi w województwie

Młodzi radomyśscy plastycy po raz kolejny potwierdzili swój talent artystyczny i nieskrępowaną wyobraźnię. Z 12 prac nagrodzonych na etapie powiatowym Ogólnopolskiego Konkursu Plastycznego „Zapobiegajmy pożarom”, 11 znalazło uznanie również w oczach wojewódzkich jurorów. Do etapu wojewódzkiego kon-

kursu wpłynęło 384 prace z całego Podkarpacia. Jurorzy stanęli przed nie lada wyzwaniem. – Z przyjemnością informujemy, że na etapie wojewódzkim najwięcej nagród, bo aż 11 przyniósł młodym artystom z Samorządowego Centrum Kultury i Bibliotek w Radomyślu Wielkim. Komisja wojewódzka podkreśliła bardzo wysoki poziom

artystyczny konkursu, tym bardziej cieszymy się, bo prace naszych laureatów jako najlepsze w województwie będą reprezentowały Podkarpacie na arenie ogólnopolskiej w Warszawie – mówi plastyk Małgorzata Weryńska-Sorochman z radomyskiego SCKiB, pod okiem której wykonane zostały nagrodzone prace. (KB)

# Centrum Napraw Powypadkowych



**CENTRUM NAPRAW**  
Zgłoś, podpisz, odbierz

Mielec, ul. Piaskowa 12a, tel. 795 606 603  
[www.cnp.mielec.pl](http://www.cnp.mielec.pl), [biuro@cnp.mielec.pl](mailto:biuro@cnp.mielec.pl)

Szybkość formalności skrócone do minimum Jakość używamy produktów renomowanych marek  
**ZGŁOŚ** szkodę naszemu doradcy + **PODPISZ** dokumenty szkody + **ODBIERZ** samochód jak nowy



Naprawy bezgotówkowe



Naprawy blacharsko-lakiernicze



Samochód zastępczy



Polerowanie nadwozi

## HANKO

Janusz Kowalski  
Złotniki 43, tel. 503 110 707

mechanika pojazdowa  
blacharstwo  
lakiernictwo

POŚREDNICTWO  
UBEZPIECZENIOWE

Zbigniew Nawracaj & Lukasz Nawracaj

UBEZPIECZENIA:

OC, AC, majątkowe, życiowe, dla firm  
39-300 Mielec

ul. Staszica 16

(nasze biuro znajduje się  
kolo Wydziału Komunikacyjnego)

tel. 692 488 659  
537 343 027

e-mail: [nawracajzbigniew@interia.pl](mailto:nawracajzbigniew@interia.pl)  
e-mail: [multicarubezpieczenia@gmail.com](mailto:multicarubezpieczenia@gmail.com)

















## Pałac pod palmą i pisanką

Podczas weekendu 1 kwietnia 2017 r. Pałac Oborskich był oblegany. I nie mamy tym razem na myśli spacerowiczów ściągniętych do parku piękną pogodą. W sobotę (1 kwietnia) bardzo wielu mielczan wybrało się na zwiedzanie wystawy „Archeologiczna autostrada”,

a w niedzielę salonik państwa Oborskich pękał w szwach, bo zjawiała się tam spora gromada dzieci wraz z rodzicami, aby wspólnie tworzyć palmy i pisanki. Było rodzinnie, z artystycznym zacięciem. Rodzinne warsztaty wielkanocne okazały się propozycją wyczekiwaną w

naszym mieście, więc w planie są kolejne zajęcia. Temat? Pewnie coś „archeologicznego” – tajemniczo zapowiada prowadząca warsztaty Iwona Groele z Muzeum Regionalnego.

Małgorzata Rojkowicz

## Warsztaty z komiksów – poezja w czasach memów

Młodzi ludzie z II LO i Gimnazjum nr 2 tworzyli komiksy na kanwie wierszy. Warsztaty 27 i 28 marca poprowadził Maciej Pałka z Domu Słowa w Lublinie. Podsumowaniem będzie publikacja zbioru

komiksów stworzonych na podstawie dwóch wierszy i spotkanie z ich autorami. A wszystko w ramach „Przeciągów literackich”, które w tym roku zyskały nową formułę. Zarówno gimnazjaliści, jak

i licealiści świetnie poradzi sobie z wyzwaniem. Taką recenzję ich pracy wystawił prowadzący zajęcia. Czy wiersz można zinterpretować, opowiedzieć komiksem? Polonistki Marzena Czubecka (Gimnazjum nr 2) i Jolanta Gałkowska (II LO) zgodnie uznały, że pomysł jest ciekawy, podoba się uczniom i może być dobrym ćwiczeniem na myślenie skojarzeniami. Weronika, jedna z uczestniczek warsztatów z II LO, powiedziała nam, że co prawda bliżej jej do tradycyjnych form narracji, ale gra skojarzeniami i symbolami dobrze przystaje do obecnych czasów.



Małgorzata Rojkowicz

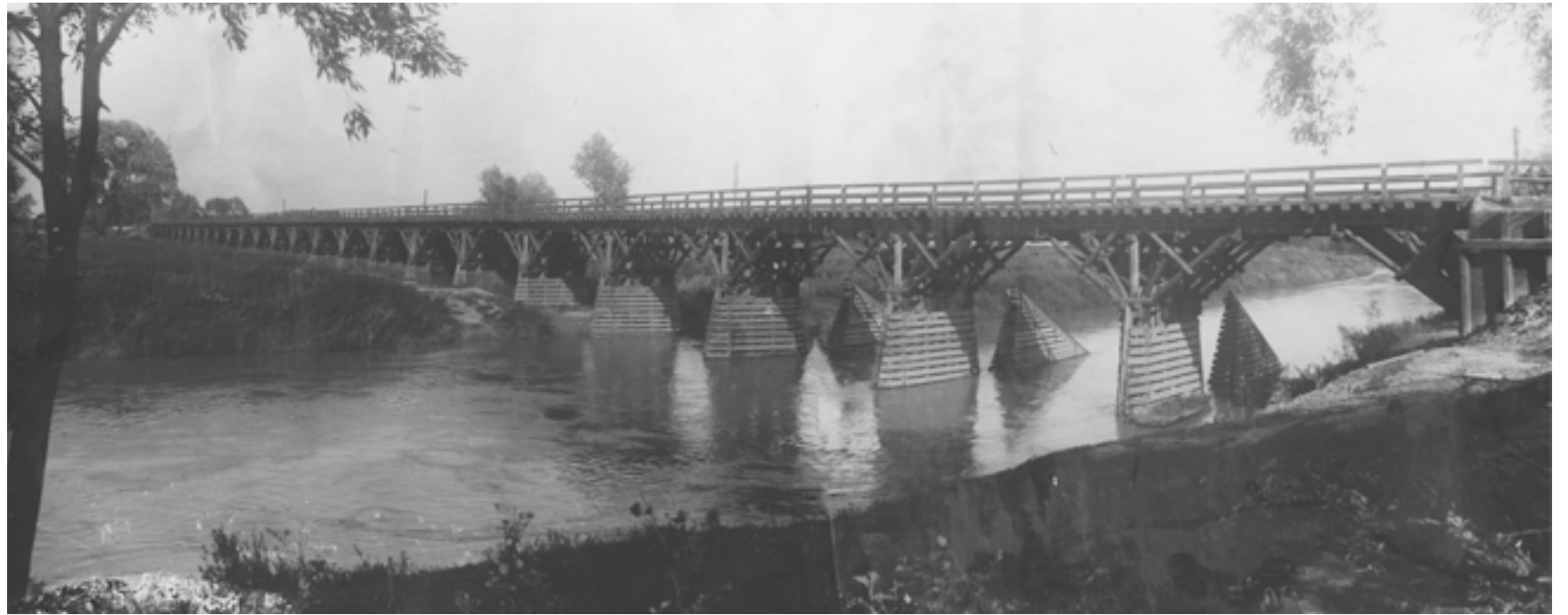
# Mielecka foto-historia promowo-mostowa na Wisłoce

Mosty stanowiły od zawsze kręgosłup cywilizacyjny dla miast i regionów. O ile w starożytnym Rzymie, czy też w średniowiecznej Europie budowano okazałe kamienne przeprawy przez rzeki, a w wiekach XIX-XX okazałe stalowe czy też żelbetowe konstrukcje, o tyle niestety Polska była w tym względzie mocno zaniebdana. Pierwsze murowane czy też stalowe mosty w Warszawie i Krakowie powstały dopiero na pocz. i w poł. XIX w. Poza tym w większości miast dominowały mosty drewniane lub przeprawy promowe. W Mielcu pierwszy stały drewniany most przez Wisłokę zbudowano dopiero w 1888 r. W 1905 roku zniszczyła go powódź. Most w obecnym miejscu zbudowano podczas I wojny światowej w 1914 r. W 1934 r. uszkodziła go wielka powódź, a we wrześniu 1939 r. działania wojenne. W 1940 r. odbudowali go Niemcy, którzy prawdopodobnie zniszczyli go w sierpniu 1944 r. W 1945 r. odbudowały go władze Polskie. Potem uszkadzały go kolejne powodzie. Na jego miejscu w latach 1954-56 zbudowano wzmocniony most drewniany, a dopiero w 1976 r. obecny most żelbetowy. Równoległe oczywiście przez długie lata odbywały się przeprawy promowe. Kładka przez Wisłokę powstała w 1958 r. Na kolejnych stronach przedstawiamy kilka archiwalnych zdjęć mieleckich przepraw przez Wisłokę. Wśród nich jest panorama mieleckiego mostu, nieznanego fotografa, która znajduje się w zbiorach redakcji.

Włodzimierz Gąsiewski

Źródła: J. Witek, Encyklopedia Miasta Mielca T. 1, Mielec 2004, T. II, Mielec 2008; [https://pl.wikipedia.org/wiki/Mosty\\_w\\_Warszawie#Mosty\\_do\\_1944](https://pl.wikipedia.org/wiki/Mosty_w_Warszawie#Mosty_do_1944); zdjęcia: kopie i oryginały zb. wł. i na podst. zdjęcia: <http://midasbrowser.pl/mielec/displayDocument.htm?docId=5000000638> w Muzeum „Jadernówka” w Mielcu.

**Uwaga: Ktokolwiek posiada jakiegokolwiek informację, dokumenty i zdjęcia nt. przepraw przez Wisłokę oraz inne rzeki w regionie mieleckim, chętnie je odkupimy. Kontakt w redakcji.**







ŚW. JERZY WALCZĄCY ZE SMOKIEM Ikona pisana, tempera, deska 32x41,5



Matka Boska Włodzimierska Ikona + złoto 24 karat



Święty Antoni Ikona pisana na desce lipowej 21x30



Matka Boska Łopieńska Dobrej Miłości Bieszczadzka



Matka Boska Nieustającej Pomocy na desce 24x35x1,5

## Ikony na święta, ślub, urodziny, imieniny

Nasze Ikony są pisane w technikach tradycyjnych oraz własnych i są nie tylko świętymi obrazami, ale także przekazem ich twórcy, który przez sztukę także wyraża swoją wiarę i wrażenia estetyczne. Wykonujemy także Ikony na zamówienie. Możliwe jest przesłanie własnego wzoru oraz wypisanie lub grawerowanie dedykacji! Zapraszamy:



Ostatnia Wieczerza. Ikona ręcznie pisana na desce sosnowej ok. 36,5x22,5x2,7 cm.



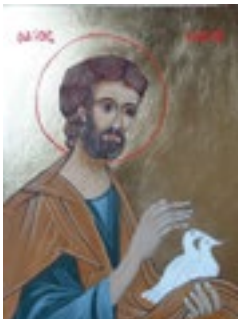
PANTOKRATOR ikona, tempera na okrągłej desce



Archanioł Michał (od lewej) i Archanioł Gabriel Ikony pisane temperą jajową na desce lipowej.



ŚW. HALINA MĘCZENNICA



Św. Józef ikona, tempera na desce 15x21,5 cm



MB Niosąca Ducha Św. ikona, tempera ręcznie pisana



### Ikony na jajkach wielkanocnych



Zegar kominkowy z szufladką na chodzie. Gabaryty zegara 45x19x34 cm. Zegar stary, choć po renowacji. Mechanizm prawdopodobnie polski. Zegar chodzi i bije, ale mechanizm bicia wymaga regulacji.



Mundur szeregowca Wojska Polskiego PRL naszywka KG. Mundur - marynarka. WOJSKO POLSKIE KOMENDA GARNIZONU M.ST. WARSZAWY



ŚWIECZNIK 5 ramienny, mosiądz, prasowane drewno, podstawa i uchwyt tworzywo sztuczne białe

## ANTYKWARIAT GALERIA-STUDIO MIELEC JANA GALICJANA



39-300 Mielec,  
ul. Jana III Sobieskiego 1/1  
czynne: pon.-pt. 9.00-17.,  
sob. 10.00-13.00  
tel. 17 7411527  
www.promocja.mielec.pl  
kontakt@promocja.mielec.pl



### SPRZEDAŻ - SKUP - KOMIS

## SKUP KSIĄŻEK

### TAKŻE JAKO MAKULATURA KSIĄŻKOWA!

oraz starych czasopism, map, dokumentów, listów, druków, pocztówek, zdjęć, klisz i aparatów fotograficznych. Prowadzimy skup metali kolorowych, żelaznego i żeliwnego w wyrobach artystycznych i użytkowych Minimum 100% drożej niż w punktach skupu! Kupimy także stare gramofony, adaptory i stare radia lampowe płyty gramofonowe, oryginalne kasety i płyty kompaktowe. Kupimy antyki, stare narzędzia i art. gosp. domowego, m.in. wagi i moździerze, zegary, srebra, platery, porcelanę. Kupimy lub przyjmujemy w komis obrazy olejne, akwarele, ikony, grafiki rzeźby i inne dzieła sztuki, oraz militaria, odznaki, medale, monety, banknoty, znaczki pocztowe. Kontakt na odwrocie ulotki...



Poszukaj skarbów na strychu i w piwnicy!!!

## Trzy gryfy literackie w Mielcu - internetowo-prasowy post post-prima aprilisowy



W ostatnim czasie nastąpił wysyp mieleckich grup literackich. Nagle z jednej zrobiło się trzy: Grupa Literacka „Słowo” działająca przy Towarzystwie Miłośników Ziemi Mieleckiej im. Wł. Szafera; zupełnie świeżutkie Mieleckie Towarzystwo Literackie i zupełna nowalijka Mielecka Grupa Niezrzeszonych Prozaików.

Sęk w tym, że Mielec i region wyrosły na gruncie Robotniczego Centrum Kultury nie ma specjalnie dużych tradycji literackich. Oficjalnie „zarejestrowanych” jest tu czterech literatów: dwóch zrzeszonych w Związku Literatów Polskich w Rzeszowie, jeden w ZLP Kielce, a jeszcze jeden przypisuje się do „środowiska krakowskiego” i w ogóle nie przynajmniej się do związków z Mielcem. Oczywiście jest także kilkudziesięcioro twórców słowa, którym za ciasno było już w jednej grupie literackiej.

Miasto Mielec, przewidując że wkrótce może dojść do pewnych niesnasek pomiędzy powstałymi grupami, postanowiło specjalnie potrójnie mieleckiego gryfa stojącego na mieleckim Rynku,

a ponieważ jest to stworzenie uskrzydłone, ma także zastępować mitycznego Pegaza i każdy z osobna po przyciśnięciu specjalnego guzika na cokole, ma zupełnie za darmo, oprócz historii grodu nad Wisłoką - jak to było do tej pory, recytować także fragmenty dzieł twórców przypisanej do niego grupy literackiej. W ten sposób wszyscy miejscowi poeci i prozaicy będą usatysfakcjonowani, a miastu przysporzy to jeszcze jednej atrakcji turystycznej.

Oczywiście jako redakcja z radością witamy wszystkie powstałe trzy grupy i ich członków każdego z osobna. Zupełnie przypadkiem i niezależnie z naszej inicjatywy powstała ostatnio grupa społecznościowa na Facebooku pod linkiem: <https://www.facebook.com/groups/literatura.trendy/> do uczestnictwa zapraszamy wszystkich twórców słowa oraz czytelników, nie tylko z Mielca. Mamy też nadzieję, że na takim neutralnym forum będą się w niej prezentować członkowie grup literackich z Mielca, do czego serdecznie zachęcamy.

Redaktor



FRYZJER DLA LUDZI Z KLASĄ



# WINIARZ

MIELEC, UL. PIOTRA SKARGI 9 (PARTER)  
TEL. 17 583 18 40

## STACJA BENZYNOWA Stefan Drozdowski SKLEP - AKCESORIA Borowa 394



FIRMA ELEKTRYCZNA DZIAŁOWSCY Sp. z o.o.



39-331 Chorzelów, Chrzastów 10B www.btc.home.pl  
Tel./fax 017 584 01 80, 0 603 130 846, 0 602 101 018

**PROJEKTOWANIE I WYKONAWSTWO**

Instalacji elektrycznych przemysłowych  
i w domach indywidualnych, urządzeń rozdzielczych  
dla potrzeb energetyki, przemysłu i budownictwa.

**Instalacji odgromowych.**

Linii energetycznych niskich i średnich napięć  
napowietrznych i kablowych z zastosowaniem  
słupów ZN i wirowanych.

Stacji transformatorowych napowietrznych  
i wewnętrznych o różnych konfiguracjach.

Pomiary elektryczne instalacji i linii  
Domofony, videodomofony, automatyka do bram  
wjazdowych i garażowych.

Instalacje telewizyjne, telewizja przemysłowa.

**KIPPER** s.c. **HYDRAULIKA SIŁOWA**  
naprawa siłowników • pomp zębatych  
rozdzielaczy

PIĄTKOWIEC 48A (TRASA MIELEC-TARNÓW)  
TEL. 14 683 74 85 FAX 14 683 74 86  
www.kipper.pl

gammamielec@op.pl

# GAMMA

Sp. z o.o.

www.gamma.mielec.pl

# OKNA

ul. Raclawicka 7  
39-300 Mielec  
tel./fax 17 583 33 33

# OGRODY ZIMOWE

DRZWI • BRAMY • ROLETY • ŻALUZJE • PARAPETY

# MEBLE NA WYMIAR

♦ kuchenne  
♦ pokojowe  
♦ garderoby  
♦ inne

"MEBLO-WIT"  
Witold Juszcak  
Złotniki 307  
tel. 17 774 24 43  
tel. kom. 503 025 828

Mielec, ul. Przemysłowa 67  
Recepcja & główny telefon:  
+48 17 773 91 00  
recepcja@hotel-arena.pl  
www.hotel-arena.pl  
Restauracja  
+48 17 773 91 20  
restauracja@hotel-arena.pl  
Dział Organizacji Imprez:  
+48 17 773 91 13



hotel  
konferencje  
restauracja  
wesela  
imprezy  
okolicznościowe



# DUO BIS



## CZĘŚCI SAMOCHODOWE

- tłumiki
- oleje i płyny
- katalizatory
- amortyzatory
- oświetlenia
- akcesoria
- samochodowe chemia samochodowa
- podzespoły silnika



*Najniższe ceny w regionie!  
Dla stałych Klientów dowóz GRATIS!*

ul. Piaskowa 9, 39-300 Mielec  
tel. 17 250 64 04

# BZYQ

FIRMA USŁUGOWA

TOMASZ CHRABĄSZCZ  
ul. Długa 91  
39-300 Mielec  
tel. 508 202 067

- montaż i serwis instalacji LPG/CNG
- elektronika elektromechanika samochodowa
- diagnostyka komputerowa

## Elektronika Samochodowa

LPG CNG Tomasz Chrabąszcz

ul. Solskiego 14/25 Auto-Gaz Centrum  
39-300 Mielec  
tel. 508 202 067  
www.ekspertlpg.pl

**Ekspert LPG**



## HURTOWNIA ELEKTRYCZNA

wentylacja  
klimatyzacja

# MEGAEL

- |                        |                          |
|------------------------|--------------------------|
| • Kable i przewody     | • Aparaty elektryczne    |
| • Oprawy oświetleniowe | • Rozdzielnice i obudowy |
| • Źródła światła       | • Alarmy i domofony      |
| • Osprzęt instalacyjny | • Wentylatory            |
|                        | • Systemy wentylacji     |
|                        | • Klimatyzatory          |



Mielec  
ul. Wolności 24,  
tel. 788 12 24, 583 19 46  
czynne: od 7.00 do 17.00,  
sob. 7.30 do 13.00

Tarnów  
ul. Mościckiego 155,  
tel. 14 6 300 300  
www.megael.com.pl

OSRODEK SZKOLENIA KIEROWCÓW

# "MOTOS"



KATEGORIE: AM, A1, A2, A, B1, B, C1, C, T, B+E, CE, C1E, D, D+E

NOWE SAMOCHODY  
TOYOTA YARIS LUNA  
HYUNDAI i20

NOWE SAMOCHODY CIĘŻAROWE: RENAULT PREMIUM  
i MAN TGA 18 - TAKIE SAME JAK NA EGZAMINIE !!!

Ponadto: Peugeot 207, Suzuki, Ciągnik  
OFERUJEMY RÓWNIEŻ KURSY:

- NA KWALIFIKACJĘ WSTĘPNĄ DO KATEGORII C i D NA PRZEWOZ RZECZY - OSÓB  
- SZKOLENIA OKRESOWE NA PRZEWOZ RZECZY - OSÓB

BIURO OSRODKA:

Mielec (Stacja PKP)  
ul. Głowackiego 8  
tel./fax 17 583 77 78  
tel. kom. 602 122 122  
666 555 666

www.motos.mielec.pl

e-mail: biuro@motos.mielec.pl  
Czynne od 8<sup>00</sup> do 19<sup>00</sup>  
w soboty od 8<sup>00</sup> do 12<sup>00</sup>

39-300 Mielec  
ul. Drzewieckiego 9/6  
tel. kom. 666 555 555  
600 500 600

KONKURENCYJNE CENY! SZKOLENIE INDYWIDUALNE! SZKOLENIE BEZSTRESOWE!

# ZŁOM STALOWY

# 0,30-0,40 zł/kg

## SKUP ZŁOMU METALI

## SKUP POJAZDÓW

## DO WYREJESTROWANIA

## DOJAZD DO KLIENTA!

# MAKFOL

ODZYSK SUROWCÓW WTÓRNYCH

39-300 Mielec  
ul. Piaskowa 9  
(baza GS)

tel. 17 583 70 20, 609 717 135