

Z okazji Świąt Bożego Narodzenia życzę, aby przyjscie na swiat Chrystusa przynioslo ze soba wiare, nadzieje i milosc.

Niech te Swieta beda pelne spokoju i ciepla rodzinnego, a swiateczna atmosfera niech napełni radością i siłą do realizacji noworocznych planów i zamierzeń.

Udanego wypoczynku swiatecznego!

**Fryderyk Kapinos**  
Poseł na Sejm RP

# Wieści Regionalne

Nr 11-12 (389-390)

21 XII 2021 R.

Rok zał. 1990

ISSN 1426-7438

EGZEMPLARZ BEZPŁATNY

www.promocja.mielec.pl

## Wesołych Świąt oraz Szczęśliwego Nowego Roku 2022!

Radosnych i zdrowych Świąt Bożego Narodzenia oraz Szczęśliwego Nowego Roku 2022 życzy


Radny Sejmiku Województwa Podkarpackiego

**Jan Tarapata**



Z okazji Świąt Bożego Narodzenia kierujemy do wszystkich mieszkańców Mielca płynące z serca najserdeczniejsze życzenia wytchnienia od codziennych obowiązków, pogody ducha i radości ze wspólnie spędzonego czasu. Niech w nadchodzącym Nowym Roku 2022 zdrowie, szczęście i życiowy optymizm nigdy Was nie opuszcza.

Przewodniczący Rady Miejskiej w Mielcu  
**Bogdan Bieniek**



Prezydent Miasta Mielca  
**Jacek Wiśniewski**

WOJEWÓDZTWO PODKARPACKIE

Z okazji Świąt Bożego Narodzenia, życzymy, aby ten czas wypełniony był miłością, radością i poczuciem wspólnoty a w progi Państwa Domów wniósł dobre, piękne i warte zapamiętania chwile, których tak bardzo potrzebujemy na każdy dzień. Życzymy, aby te niepowtarzalne swiateczne przeżycia i emocje pozwoliły ponieść dalej przesłanie wiary i nadziei, płynące z Narodzenia Pana, by wypełnić nim cały Nowy 2022 Rok. Życzymy także, by tegoroczne swieta pozwoliły na nowo odkryć bogactwo ducha i cieszyć się z obecności Bliskich. Pragniemy także życzyć Państwu pełnego zdrowia, nadziei i poczucia bezpieczeństwa oraz wypełnionego Bożym Błogosławieństwem Nowego 2022 Roku.

Zarząd Województwa Podkarpackiego  
Władysław Ortyl  
Piotr Pilch Ewa Draus Anna Huk Stanisław Kruczek



„I my z pastuszkami dziś się radujmy,  
Chwałę z aniołami wraz wyśpiewujmy!  
Bo ten Jezus z nieba dany,  
Wznieś nas między niebiany,  
Tylko Go z całego serca miłujmy!”  
„Z narodzenia Pana”, koleda z 1842 roku

Nadziei, jaką niosą narodziny Dzieciątka Jezus, ciepła rodzinnych spotkań oraz zdrowia, które doceniamy dziś, jak nigdy wcześniej.

Tego wszystkiego, w imieniu władz samorządowych Powiatu Mieleckiego, życzymy Państwu na nadchodzący okres świąt Bożego Narodzenia oraz każdy dzień Nowego 2022 Roku. Wszystkiego, co najlepsze!

Przewodniczący Rady Powiatu Mieleckiego  
**MAREK PAPROCKI**  
H. Paprocki

Starosta Powiatu Mieleckiego  
**STANISŁAW LONCZAK**  
Stanisław Lonczak



Niech magiczna moc Wigilijnego Wieczoru przyniesie pokój i radość, a Nowy Rok obdaruje pomyślnością i szczęściem.

Radosnych Świąt Bożego Narodzenia życzą

Zarząd i Pracownicy  
Polskich Zakładów Lotniczych w Mielcu



**pzlmielec**  
A Lockheed Martin Company

**CHŁODNICE KLIMATYZACJE CZĘŚCI SAMOCHODOWE**

- SPAWANIE ALUMINIUM (CDIF/2, LAUNCH)
- REGENERACJA SPRĘŻAREK - PIASKOWANIE (KORUND, SZKŁO)
- KLIMATYZACJI - GIĘCIE BLACHY
- KASOWANIE BŁĘDÓW - MECHANIKA POJAZDOWA

**REGENC**  
[Klimatyzacje] = [Chłodnice]

PIĄTKOWIEC 14A k/Mielca  
39-308 Wadowice Górne  
TEL. 17 585 31 19  
FAX 17 240 80 04  
TEL. KOM. 606 383 823  
694 737 718  
602 121 977

www.regenc.pl  
e-mail: biuro@regenc.pl

Korzystając ze sposobności życzę wszystkim zdrowia, szczęścia i radości. Niech Państwa życie, nie tylko zawodowe, ale również to prywatne obfituje w sukcesy i zawsze przynosi satysfakcję.

**ERGO ODDZIAŁ GRUPY HESTIA Jerzy Wąs**

39-300 Mielec, ul. Obrońców Pokoju 3  
tel./fax 17 788 54 54, kom. 502 638 328  
kom. 608 317 231 e-mail: jerzy.was@ag.ergohestia.pl

39-300 Mielec, ul. Mickiewicza 28  
tel. biuro 17 773 02 02  
tel. dom. 17 788 47 54  
tel. kom. 604 75 04 95  
e-mail: pyka@poczta.onet.eu

**"PYKA"**

**PRODUKCJA ROLET zewnętrznych i wewnętrznych OKNA, ŻALUZJE, MOSKITIERY, ROLETKI ITP.**

**UBEZPIECZENIA ERGO HESTIA**

BPIU „A&Z GORTADT”  
Mielec, ul. Jagiellończyka 13  
tel. 17 583-15-15  
tel./fax 17 585-33-66  
Codziennie od 8:00 do 17:00

PPHU "ANROL" Anna Cyran  
PRODUKCJA - SPRZEDAŻ - MONTAŻ

# ROLETY

ALUMINIOWE I TEKSTYLNE

**ŻALUZJE PIONOWE I POZIOME**

Mielec, ul. Wolności 43 (na przeciwko Stacji Paliw ORLEN)  
tel./fax 17 583 31 32, kom. 609 947 520, 665 730 282

**WYNAJEM KONTENERÓW POD WYWÓZ GRUZU**

# SKUP

- MAKULATURY
- ZŁOMU
- METALI KOLOROWYCH
- TWORZYWA, FOLII...

MIEDŹ \_\_\_\_\_ od 25,00 zł/kg  
MOSIĄDZ \_\_\_\_\_ od 16,00 zł/kg  
ALUMINIUM \_\_\_\_\_ od 4,00 zł/kg  
PUSZKA ALUMINIOWA \_\_\_\_\_ do 3,50 zł/kg  
FOLIA BEZBARWNA \_\_\_\_\_ do 0,50 zł/kg  
ZŁOM STAŁOWY \_\_\_\_\_ od 0,90 zł/kg

**SINOMA** ul. Partyzantów 19B  
GOSPODARKA ODPADAMI (obok Firmy Panda)  
otwarte: 7.00-15.00

**ODBIÓR RÓWNIEŻ OD FIRM!**

**ZADZWOŃ!!!** tel. kom. 607 97 00 05

**NISZCZENIE DOKUMENTÓW**

# SKUP ZŁOMU METALI KOLOROWYCH

MIEDŹ \_\_\_\_\_ do 33,00 zł/kg  
MOSIĄDZ \_\_\_\_\_ do 20,00 zł/kg  
ALUMINIUM \_\_\_\_\_ do 12,00 zł/kg  
PUSZKA ALUMINIOWA \_\_\_\_\_ 5,00 zł/kg  
ZŁOM STAŁOWY \_\_\_\_\_ do 1,00 zł/kg  
NIERDZEWKA \_\_\_\_\_ 6,00 zł/kg  
AKUMULATORY \_\_\_\_\_ 2,30 zł/kg

## SKUP FLITRÓW DPF I KATALIZATORÓW

Mielec, ul. Narutowicza 43 (koło przejazdu kolejowego)  
tel. 17 583 74 31, 720 882 008

**www.zlommielec.pl**

# BIBMOT

## STACJA KONTROLI POJAZDÓW

ul. Drzewieckiego 1 ul. Przemysłowa 61  
tel. 17 774 58 43 tel. 17 774 58 18







## Linia L-25 Dębica-Mielec

PKP PLK dokonało wyboru najkorzystniejszej oferty na rewitalizację odcinka kolejowego linii L-25 z Mielca do Padwi Narodowej. Została ona wybrana spośród 16 złożonych w postępowaniu przetargowym. Prace mają ruszyć w przyszłym roku. To kolejny etap modernizacji tej linii po oddaniu we wrześniu 2021 roku odcinka z Dębicy do Mielca, na co mielczanie czekali 12 lat.

– Przywrócenie połączeń kolejowych z Mielca do Dębicy miało ogromne znaczenie dla wzmocnienia siatki komunikacyjnej w północnej części regionu. To dopiero pierwszy etap modernizacji, stąd na początek uruchomiliśmy kursy w ograniczonej liczbie. Wiem, że oczekiwania mieszkańców są dużo większe i to cieszy, że chcą podróżować koleją, dlatego pracujemy nad zwiększeniem liczby kursów, ale jest to uzależnione od zakończenia całości robót, dostępności taboru spalinowego oraz obserwowanej frekwencji pasażerów – mówi marszałek Władysław Ortyl.

Obecnie na linii nr 25 w relacjach Mielec – Dębica i Dębica – Mielec kursują cztery pary pociągów w dni robocze. A od 3 października dodatkowo jeździ pociąg w niedzielę. Jest on tak skomunikowany, że w Dębicy można się przesiąść na połączenie w kierunku Rzeszowa lub Krakowa. Ponadto od stycznia będzie uruchomione dodatkowe połączenie w piątek, dedykowane studentom i uczniom wracającym z zajęć z różnych stron Podkarpacia czy kraju, aby mogli wygodnie dojechać do Mielca. Dodatkowo zarząd województwa rozważa uruchomienie jeszcze jednego, popołudniowego połączenia w tygodniu z Dębicy do Mielca i z Mielca do Dębicy z myślą o osobach wracających z pracy. Ten kurs mógłby być realizowany od marca, wraz z nowym rozkładem jazdy. Nie wykluczamy dołożenia kolejnych połączeń w przyszłym roku.

– Docelowo chcemy na tej trasie uruchomić dodatkowych sześć par kursów pociągów,

które będą skomunikowane z pociągami regionalnymi, dalekobieżnymi oraz z Podkarpacą Koleją Aglomeracyjną, pozwalając na przesiadki i szybką podróż do Rzeszowa i z powrotem oraz w innych kierunkach. Mamy już całościową analizę kosztów z ułożonym wstępnym rozkładem jazdy, ale wprowadzenie tak dużej liczby połączeń będzie możliwe dopiero po zakończeniu całości inwestycji. Wiąże się to również z taborem, którym dysponujemy, a który zwolni się po elektryfikacji linii 71Rzeszów – Kolbuszowa. Wtedy będzie można go wykorzystać na L-25. Cały czas działamy i krok po kroku analizujemy potrzeby oraz frekwencję, która stale rośnie – tłumaczy marszałek Ortyl.

Modernizacja linii L-25 wciąż się nie zakończyła. Oddany do użytku odcinek Dębica-Mielec to tylko część większego zadania. Teraz, w 2022 roku, ma ruszyć remont fragmentu z Mielca do Padwi Narodowej. Jest już wybrana przez PKP PLK oferta wykonawcy, który chce to zadanie wykonać za kwotę 120 mln złotych.

W ramach modernizacji odcinka Mielec-Padew Narodowa planowana jest nie tylko wymiana torów, ale także remont stacji w Chorzelowie oraz przystanków w Jaślanach i Tuszowie Narodowym. W Mielcu powstanie z kolei nowy wiadukt drogowy nad linią 25, który połączy od strony zachodniej wybudowaną po nowym przebiegu drogę wojewódzką 984, a od strony wschodniej wiadukt ma mieć połączenie z planowanym do realizacji układem drogowym do strefy ekonomicznej w Mielcu. Na całym tym odcinku przebudowanych zostanie w sumie 21 przejazdów kolejowo-drogowych.

– Realizacja odcinka z Mielca do Padwi zakończy pewien duży etap prac modernizacyjnych przywracających połączenia kolejowe w Mielcu i pozwoli wprowadzić na tej trasie optymalną liczbę pociągów pasażerskich, dostosowaną do potrzeb i oczekiwań mieszkańców – zapewnia marszałek Władysław Ortyl, dodając: – Tak jak

dofinansowaliśmy z RPO przebudowę odcinka z Dębicy do Mielca tak planujemy wesprzeć ze środków unijnych modernizację dalszego etapu z Mielca do Padwi, gdyż ta inwestycja jest niezbędna i komplementarna z punktu widzenia innych naszych działań w zakresie komunikacyjnym w północnej części regionu, chociażby w kontekście Podkarpackiej Kolei Aglomeracyjnej czy budowy dróg wojewódzkich.

Podpisanie umowy na dofinansowanie z RPO budowy odcinka Mielec – Padew Narodowa planowane jest na I kwartał 2022 roku. Wtedy też mają ruszyć prace, a ich zakończenie przewidziane jest na rok 2023.

Modernizacja L-25 łączy się też z inną kolejową inwestycją w tym regionie – budową terminala przeładunkowego w Woli Baranowskiej, do którego będzie można dojechać właśnie linią 25. Takie skomunikowanie zwiększy możliwości transportu towarów koleją.

Plany rozbudowy infrastruktury kolejowej przez PKP PLK w północnej części Podkarpacia idą jednak znacznie dalej. Jest już opracowywana dokumentacja projektowa na modernizację dalszej części linii 25 z Padwi Narodowej do Sandomierza oraz na przebudowę dwóch innych linii biegnących przez Podkarpacie – linii 74 z Sobowa do Stalowej Woli oraz linii 78 z Sandomierza do Grębowa.

W ramach tych inwestycji w miejscowościach Sobów, Kępie Zaleszańskie i Ocice powstaną nowe przystanki. A stacje w Tarnobrzegu, Chmielowie, Padwi Narodowej, Grębowie i Stalowej Woli Rozwadów przejdą modernizację, tak jak kilka przystanków na tych trasach. W efekcie tych prac będzie można przywrócić połączenia pasażerskie nie tylko w Mielcu, ale również na odcinkach z Padwi Narodowej do Chmielowa i z Sandomierza do Grębowa.

**Monika Konopka**  
Biuro Prasowe  
Urząd Marszałkowski  
Województwa Podkarpackiego



## Miejski Mikołaj w Samorządowym Centrum Kultury w Mielcu

Miejski Mikołaj pod Patronatem Prezydenta Miasta Mielca odbył się wczoraj w Samorządowym Centrum Kultury w Mielcu. Dzieci które odwiedziły SCK mogły zaśpiewać i zatańczyć, a przede wszystkim spotkać się z Mikołajem i jego elfami. Oczywiście nie obyło się bez prezentów. Mikołajowi we wręczaniu podarunków pomagała Adriana Miłoś – Zastępca Prezydenta Miasta Mielca.



## Zielony Ład szansą dla samorządów Dorzecza Wisłoki

6 grudnia 2021r. w Urzędzie Marszałkowskim Województwa Podkarpackiego odbyła się konferencja "Zielony Ład szansą dla samorządów Dorzecza Wisłoki". W tym dniu Miasto Mielec wraz z okolicznymi gminami dołączyło do porozumienia terytorialnego "Dorzecze Wisłoki".

"Chcemy w najbliższej perspektywie finansowej zrealizować różne inwestycje, najważniejsza, o której rozmawiamy to ujęcie wody z wód podziemnych, które zasilałoby domy naszych mieszkańców, czystą, zdrową wodą. Myślimy również o kwestiach dróg, które byłyby nie tylko drogami miejskimi przebiegającymi przez nasze miasto, ale całym układem drogowym, umożliwiającym lepsze skomunikowanie Mielca z okolicznymi miastami. Rekreacja i turystyka to kolejny sektor, w którym chcielibyśmy zrealizować nasze pomysły: m.in.: powstanie nowych ścieżek rowerowych, a także przystani kajakowych, tworząc w

ten sposób ciąg turystyczny wzdłuż rzeki Wisłoki. Rozważamy też kwestie gospodarki odpadami. Chcielibyśmy, żeby powstały instalacje przyjazne dla mieszkańców, które zminimalizowałyby koszty. Są to duże inwestycje, kilkunasto-, a nawet kilkudziesięcimilionowe, stąd wsparcie środków zewnętrznych jest dla nas bardzo istotne. Dlatego

podjęliśmy decyzje o przystąpieniu do Związku Gmin Dorzecza Wisłoki i liczymy na to, że część, a być może i wszystkie planowane inwestycje zostaną zrealizowane." – powiedział w wywiadzie dla Polskiego Radia Rzeszów Zastępca Prezydenta Mielca, Paweł Pazdan.

Inf. i fot.: <https://www.facebook.com/mielecpl>



## Dwa nowe nieoznakowane pojazdy służbowe trafiły do mieleckiej jednostki Policji

Nowoczesne nieoznakowane radiowozy marki Kia Ceed trafiły do mieleckich policjantów. Zakup został sfinansowany ze środków Policji oraz środków finansowych przekazanych na Fundusz Wsparcia Policji przez Urząd Marszałkowski Województwa Podkarpackiego, Urząd Miejski w Mielcu oraz Starostwo Powiatowe w Mielcu. Dzięki takiemu wsparciu mieleccy funkcjonariusze jeszcze lepiej będą mogli zadbać o bezpieczeństwo mieszkańców.

Zakupione samochody są dobrze wyposażone po to, by zapewnić

komfortowe warunki policjantom podczas służby. Przede wszystkim jednak to inwestycja w bezpieczeństwo i porządek publiczny. Współfinansowanie takich zakupów przez Urząd Marszałkowski Województwa Podkarpackiego, Starostwo Powiatowe w Mielcu, a także Urząd Miejski w Mielcu, to zasilenie policyjnej floty, a tym samym podniesienie bezpieczeństwa mieszkańców całego powiatu. Z uwagi na sytuację epidemiczną nie odbyło się oficjalne spotkanie podczas, którego przekazano radiowozy.

Komendant Powiatowy Policji w Mielcu podinsp. Jacek Juwa dziękował samorządom, które wsparły naszą jednostkę Policji, ponieważ to już kolejny raz, kiedy policyjna flota powiększa się dzięki wsparciu władz naszego województwa, powiatu i miasta. Przekazane pojazdy z pewnością pozwolą policjantom na realizowanie zadań służbowych na wyższym poziomie.

Inf.: <https://podkarpacka.policja.gov.pl/rze/komendy-policji/kpp-mielec/wydarzenia/107227,Dwa-nowe-nieoznakowane-pojazdy-sluzbowe-trafily-do-mieleckiej-jednostki-Policji.html>



## Radomyśl Wielki wysoko na Podkarpaciu

Gmina Radomyśl Wielki znalazła się na 4. miejscu w województwie podkarpackim w gronie gmin wiejskich i miejsko-wiejskich z miastem poniżej 5 tysięcy mieszkańców oraz na 1. miejscu wśród gmin miejsko-wiejskich w ogólnopolskim rankingu „Gmina dobra do życia”.

Ranking badający po raz pierwszy jakość życia w polskich gminach ogłosił Serwis Samorządowy PAP. Dobór wskaźników został tak stworzony by brał pod uwagę potrzeby przeciętnej polskiej rodziny z dziećmi i dziadkami mieszkającymi w pobliżu. Zestawienie obejmujące wszystkie 2477 polskich gmin oparto w sumie na 48

wskaźnikach składających się na sumaryczny wskaźnik jakości życia. Uwzględniono m.in. wydatki inwestycyjne gmin, ich atrakcyjność migracyjno-osadniczą, jakość oświaty, dostęp do opieki zdrowotnej, rekreacji czy zieleń, infrastruktury kulturalnej i do Internetu. Autor wziął też pod uwagę mniej oczywiste wskaźniki, takie jak usłonecznienie czy klimatyczny bilans wodny.

Gminy sklasyfikowano w rankingu ogólnokrajowym, jak i w pięciu kategoriach biorąc pod uwagę ich wielkość. Gdzie zatem mieszka się najlepiej w Polsce? W stolicy i okolicach. Aż 10 spośród pierwszych 20 gmin w rankingu pochodzi z tego regionu. Drugim widocznym

trendem jest dominacja w zestawieniu gmin podmiejskich – w pierwszej dwudziestce jest ich aż 15. A jak wypada na tym tle Radomyśl Wielki. Całkiem dobrze. W gronie 2477 gmin uplasował się na 275. miejscu; ale już w województwie podkarpackim na 15. lokacie, a biorąc pod uwagę tylko gminy wiejskie i miejsko-wiejskie z miastem poniżej 5 tys. na czwartym miejscu, zaś same gminy miejsko-wiejskie – na pierwszym miejscu. Wskaźnik jakości życia w naszej gminie wyniósł 55,84. Dla porównania wskaźnik zwycięzcy to 69,08, a ostatni samorząd uzyskał 38,32.

Krzysztof Babiarz  
Urząd Miejski  
w Radomyślu Wielkim

## Złote годы

W uroczystej oprawie kilkanaście par z gminy Radomyśl Wielki świętowało 23 listopada jubileusz 50-lecia pożycia małżeńskiego.

W tym wyjątkowym wydarzeniu małżonkom towarzyszyli przedstawiciele władz samorządowych: burmistrz Józef Rybiński, z-ca burmistrza Jarosław Godek, sekretarz Maria Należna, skarbnik Leszek Jagoda i przewodniczący Rady Miejskiej Jan Miękoś. Świętowanie rozpoczęło się mszą św. w radomskim kościele, odprawioną przez ks. proboszcza Rafała Ciecieręgę. – Małżonkowie powołani są do świętości. Nasz papież Jan Paweł II zabiegał, by małżonkowie byli razem wynoszeni na ołtarze, jako przykład życia świętości w rodzinie. Te beatyfikowane czy kanonizowane małżeństwa też miały swoje problemy, ale pokonywały je dzięki wzajemnej miłości – mówił w kazaniu kapłan. – Życzę wam by w waszych rodzinach Bóg był zawsze na pierwszym miejscu, wówczas wszystkie inne sprawy są na właściwym miejscu – dodał.

Po nabożeństwie małżonko-

wie odnowili ślubne przyrzeczenia. Otrzymali też pamiątkowe krzyże i listy gratulacyjne.

Druga część uroczystości odbyła się w miejscowej Szkole Muzycznej, gdzie nie zabrakło miłych słów pod adresem Jubilatów. – Każde małżeństwo tworzy swoją niepowtarzalną kartę historii znosząc trudy codziennego życia. O tym, że małżonkowie dzielą ze sobą wiele lat wspólnego życia decyduje z pewnością prawdziwe uczucie, o którym św. Jan Paweł II mówił „kocha się naprawdę i do końca tylko wówczas, gdy kocha się zawsze – w radości i smutku bez względu na dobre czy złe losy”. Jestem przekonana, że właśnie taka miłość poparta uczciwością, pracowitością, troską o dom, rodzinę jest waszym udziałem – powiedziała Joanna Maciejak, kierownik USC.

Zgodność pożycia małżeńskiego, trud pracy i wyrzeczeń dla dobra rodziny na wniosek Burmistrza Radomyśla Wielkiego został doceniony przez najwyższe władze państwowe. – Z szacunkiem i wzruszeniem stoimy przed wami jako władze samorządowe gminy. Pragnę Wam pogratulować i podziękować, że wytrwaliście razem 50 lat. W dzi-

sięszych niełatwych dla instytucji małżeństwa czasach jest to nie lada sztuka. Swoim życiem dajecie wspaniały przykład młodym i jesteście wzorem do naśladowania – powiedział burmistrz Józef Rybiński, który w asyście swojego zastępcy, sekretarza i przewodniczącego rady wręczył dostojnym parom medale za długoletnie pożycie przyznane przez Prezydenta RP, w dowód społecznego uznania trwałości związku małżeńskiego. Otrzymali je: Maria i Edward Biernatowie, Halina i Kazimierz Błachowie, Irena i Józef Cetnarowie, Wanda i Tadeusz Cholewowie, Zofia i Bronisław Działowie, Adela i Czesław Gakanowie, Krystyna i Józef Idzikowie, Józefa i Franciszek Jasionowie, Eugenia i Władysław Kokoszkowie, Anna i Aleksander Pikulowie, Czesława i Stanisław Prygowie, Helena i Stanisław Rybowie, Genowefa i Julian Siembabowie, Helena i Józef Wójcikowie, Zofia i Władysław Zielińscy.

Podczas uroczystości nie zabrakło toastu za zdrowie złotych Jubilatów i minikoncertu na ich cześć. Szanownym parom życzymy wszystkiego co najlepsze.

Krzysztof Babiarz



# JUŻ W SPRZEDAŻY !!!



OFICJALNY  
**SKLEPIK**  
**STALI MIELEC**

Mielec, ul. Solskiego 1  
oraz na  
[www.sklepstali.pl](http://www.sklepstali.pl)



STALMAG Wit D3 – 60 kapsulek zawiera aż 2000 j.m. witaminy D, która świetnie wspiera układ odpornościowy i kostny. Witamina „słońca” jest bardzo istotnym składnikiem diety zwłaszcza w okresie jesienno-zimowym.



STALMAG B6 – 40 tabletek z cytrynianem magnezu oraz witaminą B6, które prawidłowo wspierają funkcjonowanie układu nerwowego oraz pomagają w utrzymaniu prawidłowych funkcji psychologicznych.



STALMAG SPORT – 40 tabletek zawiera chlorek potasu, cytrynian magnezu oraz witaminę B6. Ten zestaw suplementów przyczynia się do zmniejszenia uczucia zmęczenia, znużenia i prawidłowego metabolizmu energetycznego. Pomaga w prawidłowym funkcjonowaniu układu nerwowego, odpornościowego, mięśni oraz w utrzymaniu zdrowych zębów, paznokci, skóry, włosów i kości.

Suplementy diety STALmag dostępne również u naszych Partnerów:



- Mielec, ul. Piaskowa 10
- Mielec, ul. Jagiellończyka 6
- Mielec, ul. Sikorskiego 2A
- Mielec, al. Niepodległości 1
- Mielec, ul. Zygmuntońska 2D
- Mielec, ul. Szafera 33
- Mielec, ul. Legionów 95



- Mielec, ul. Sienkiewicza 156
- Mielec, ul. Wolności 66 (Orlen)
- Wola Mielecka 220
- Tuszów Narodowy



- Mielec, ul. Targowa 8
- Mielec, ul. Szafera 33 (CH Smoczka)
- Radomyśl Wielki  
ul. Kościuszki 13b



- Mielec  
ul. Powstańców Warszawy 4  
Galeria Navigator

Dochód ze sprzedaży zasila FKS Stal Mielec!

## IV Bieg Niepodległości odbył się w Mielcu na Górcie Cyranowskiej

W dniu 14 listopada 2021 r. odbyło się aktywne świętowanie Dnia Niepodległości, w postaci Biegu Niepodległości, który jako impreza towarzysząca odbył się po raz czwarty w Mielcu.

Patronat honorowy nad biegiem objęli Prezydent Miasta Mielec Jacek Wiśniewski oraz Starosta Powiatu Mieleckiego Stanisław Lonczak.

Patronat główny nad biegiem objął Skup złomu „NC METAL”, który od początku działalności aktywnie się rozwija, wychodząc naprzeciw potrze-

bom rynku, sukcesywnie poszerza ofertę. Współpracuje z największymi odbiorcami złomu w Polsce. Gwarantuje najwyższy poziom i konkurencyjność cen! Organizatorami wydarzenia było Miasto Mielec, Powiat Mielecki, Studio Wizualne oraz Miejski Ośrodek Sportu i Rekreacji w Mielcu.

Start biegu zaplanowano na godz. 13:30, a trasa biegu liczyła 6 km. Dla uczestników przygotowano pakiety startowe, flagi i okolicznościowa oprawa.

Na mecie każdy, kto ukończył bieg, otrzymał wyjątkowy

medal, przygotowany specjalnie na tę okazję. Uczestnicy mogli liczyć na profesjonalny elektroniczny pomiar czasu oraz ciepły posiłek regeneracyjny.

Sport to zdrowie, jednak aktywność fizyczna może obciążać układ żylny. Poznaj linię produktów JOBST Sport, które wspierają prawidłowe krążenie krwi w nogach i zostały zaprojektowane specjalnie dla osób aktywnych! JOBST to medyczne produkty uciskowe, wykorzystujące bezpieczną i skuteczną metodę kompresoterapii w profilaktyce i leczeniu problemów żylnych. JOBST była sponsorem nagród w tegorocznym Biegu Niepodległości – pierwsza trójka kobiet i mężczyzn otrzymała podkolanówki JOBST SPORT! Dowiedz się więcej o JOBST i zapobieganiu niewydolności żylny, zapraszamy na nasz fanpage: [https://www.facebook.com/sw.damiangasiewski/?ref=page\\_internal](https://www.facebook.com/sw.damiangasiewski/?ref=page_internal)



miangasiewski/?ref=page\_internal

Galeria zdjęć na stronie: <http://promocja.mielec.pl/iv-bieg-niepodleglosci-odbyl-sie-w-mielcu-na-gorce-cyranowskiej/>

**MATERIAŁY BUDOWLANE**  
ART. HYDRAULICZNE I SANITARNE, FARBY,  
ORAZ STAL, KLINKIER, KLEJE, WĘGIEL.

P.P.H.U.  
**KWIATKOWSKA**  
1334 Państwowa Gospodarka Rolnicza, ul. ŻWIETEK 10  
**BOROWA 56**  
TEL. 17 581 52 91  
e-mail: [kwiatkowskaborowa@interia.pl](mailto:kwiatkowskaborowa@interia.pl)  
ZAPEWNIAMY TRANSPORT TOWARÓW

**RUKARNIA**  
**AUTOGRAF**  
WWW.RUKARNIA-AUTOGRAF.PL  
tel. 17 788 61 04, 793 122 300  
ul. Gajowa 13,15 39-300 Mielec

**TANIE OC!!!**

ubezpieczenia **AZ** tel. 793 122 300  
ul. Gajowa 13 39-300 Mielec

**MIEL-MET** PRODUKCJA SZKŁA  
S.C. ZESPOLONEGO  
Z CIEPLĄ RAMKĄ K=0,9  
SZKŁO

- budowlane płaskie
- ornamentowe
- bezpieczne
- refleksyjne
- trawione
- lustra

39-300 Mielec  
ul. Jagiello 9  
tel 7 583 06 70  
e-mail:  
zamowienia@mielemet.pl  
genius37ct@gmail.com

**WIERCENIE OTWORÓW**  
USZCZELKI, FARBY

### Lista Zwycięzców

2021-11-14, Mielec

M-ce	Nr	Imię i nazwisko	Miejscowość	Klub	Meta	Netto
<b>6 km</b>						
<b>Kobiety</b>						
1.	71	LIS Paulina	Głogów Małopolski	Glogovia	27:56	27:53
2.	139	SWIECH Ania	Strzyżów	-	28:40	28:38
3.	173	WRONSKA Agata	Gidle	-	29:38	29:33
<b>Mężczyźni</b>						
1.	197	MAJ Paweł	Strzelce Małe	-	22:14	22:13
2.	83	MAREK Bartłomiej	Mielec	42 Do Szczygłowa	22:36	22:36
3.	119	ROJEK Józef	Ropczyce	Ropczyckie Orły	22:39	22:39

## Indywidualna jazda na czas 16 km rowery czasowe i szosowe

Przed nami piąta jubileuszowa edycja Husqvarna-Gardner-Tarapata Indywidualna jazda na czas na mieleckim Lotnisku. Profesjonalne zawody kolarskie odbędą się z okazji 85-lecia Centralnego Okręgu Przemysłowego w Mielcu.

Organizatorzy Studio Wizualne, Urząd Miejski w Mielcu, Miejski Ośrodek Sportu i Rekreacji w Mielcu oraz gospodarz Lotnisko Mielec. Zapraszamy na mieleckie Lotnisko wszystkich sympatyków dwóch kółek. Patronat honorowy i tytułarny nad zawodami objęły firmy zlokalizowane tuż obok lotniska na ul. COP-u, a są nimi Husqvarna Group, Gardner Aerospace oraz Firma Tarapata.

Podobnie jak w ubiegłym roku cała trasa będzie poprowadzona na pasie startowym. Bez zmian pozostają osobne kategorie dla rowerów szosowych i czasowych. Zmianie ulegają natomiast kategorie wiekowe, które w tym roku będą co 10 lat! Na podium stanie aż 72 osoby! Limit uczestników to 250 osób.

1. K/M-20 16-29 lat
2. K/M-30 30-39
3. K/M-40 40-49
4. K/M-50 50-59
5. K/M- 60+

Dla wszystkich uczestników zawodów zostanie przygotowany parking na terenie lotniska. Trasa zawodów będzie poprowadzona pasem startowym, a jedno okrążenie będzie długości 5,33 km. Łącznie do przejechania będą 3 pętle, co da 16 km szybkiej jazdy z profesjonalnym elektronicznym pomiarem czasu.

Zawodnicy wystartują z pozycji zatrzymanej, pojedynczo w jednakowych odstępach czasu co 30 sekund w kolejności ustalonej uprzednio przez organizatora wyścigu.

Kolarze nie mogą korzystać z pomocy innych zawodników, a więc nie mogą jechać parami lub grupami; w przypadku gdy jeden doścignie drugiego na trasie wyścigu musi go wyprzedzić lub zachować co najmniej dwudziestopięciometrowy odstęp.

Organizatorzy zapewnią dla wszystkich uczestników pamiątkowe medale, a dla najlepszych niecodzienne ręcznie wykonane statuetki. Tradycyjnie każdy zawodnik otrzyma pakiet startowy oraz posiłek regeneracyjny.

**Zapisy:**

[www.studiowizualne.com](http://www.studiowizualne.com)

Patronat honorowy:

**Husqvarna** **Gardner** **Firma Tarapata**

**5 INDYWIDUALNA JAZDA NA CZAS**

z okazji 85-lecia Centralnego Okręgu Przemysłowego w Mielcu

**Lotnisko Mielec 24.04.2022**

trasa 16 km  
3 pętle po pasie startowym

**rowery czasowe i szosowe**  
osobne kat. open i wiekowe co 10 lat

Partnerzy: mcdesign, LHMIE, medi, ERGO, HESTIA, ZDROJIE, GROKAMgbl, NIKmet

Organizatorzy: MOSiR, Studio Wizualne, mielec.pl, LOTNISKO MIELEC

Patroni medialni: hej, radio leliwa, MIELEC TV, promocja.mielec.pl, KORSO, Więści Regionalne, Węści

## Bieg 85-lecia COP po pasie startowym

Zapraszamy wszystkich lubiących aktywny wypoczynek na szóstą edycję biegu po pasie startowym mieleckiego lotniska. W tym roku pobiegniemy z okazji 85-lecia Centralnego Okręgu Przemysłowego w Mielcu.

Organizatorami biegu są Studio Wizualne, Urząd Miejski w Mielcu, Miejski Ośrodek Sportu i Rekreacji w Mielcu oraz gospodarz Lotnisko Mielec.

Patronat honorowy nad biegiem objęły Husqvarna Group oraz Gardner Aerospace.

23 kwietnia 2022 r. będziecie mieć niecodzienną okazję przebiec 6,5 km trasę po pasie startowym mieleckiego lotniska. Start i meta zawodów będą zlokalizowane obok wieży kontroli lotów. Biegacze wystartują o godz. 19:00 w blaskach zachodzącego

słońca, a kierunek będą im wyznaczać zapalone światła pasa startowego.

To bieg jedyny w swoim rodzaju. To także wyjątkowa okazja, aby wzbogacić się m.in. o unikalny pamiątkowy medal. Wyjątkowymi statuetkami przygotowanymi specjalnie na tę okazję, nagrodzimy m.in. najlepszych w kategoriach wiekowych. Idealną pamiątką będzie również koszulka biegowa, która jednocześnie będzie kolekcjonerską pamiątką dla miłośników biegów.

Dzięki udziałowi wielu Partnerów możecie liczyć m.in. na pakiety startowe i posiłek regeneracyjny, ale przede wszystkim niesamowitą oprawę biegu, jakiej nie spotkacie nigdzie indziej.

Zapraszamy do zapisów: [www.studiowizualne.com](http://www.studiowizualne.com)

Patronat honorowy:

**Husqvarna** **Gardner** **AEROSPACE**

**Bieg 85-lecia CENTRALNEGO OKRĘGU PRZEMYSŁOWEGO**

po pasie startowym mieleckiego lotniska

**Lotnisko Mielec 23.04.2022**

trasa 6,5 km  
koszulka sportowa

Partnerzy: mcdesign, LHMIE, medi, ERGO, HESTIA, ZDROJIE, GROKAMgbl, NIKmet

Organizatorzy: MOSiR, Studio Wizualne, mielec.pl, LOTNISKO MIELEC

Patroni medialni: hej, radio leliwa, MIELEC TV, promocja.mielec.pl, KORSO, Więści Regionalne, Węści

# KSIĘGARNIA DĘBICKICH ZAPRASZA



Istniejąca od 140 lat księgarnia oferuje przede wszystkim:

- Bogaty wybór mielecianów, w tym pozycji o nakładzie już dawno wyczerpanym i niedostępnych nigdzie indziej.
- Literaturę z dziedziny historii i militariów.
- Repliki broni oraz modele uzbrojenia i samolotów

(w tym produkowanych przez mieleckie zakłady lotnicze).

- Drobne upominki związane z miastem (pocztówki, magnesy)
- Oryginalne materiały piśmiennicze sprzed niemal stu lat (stalówki, atramenty).

Księgarnia na zamówienie sprowadzi wszystkie dostępne na rynku tytuły książkowe.

Organizujemy wieczory autorskie i promocje wydawnicze, otwieramy się na Noce Księgarń. Z właścicielką zawsze można odbyć długie rozmowy na tematy historii, kultury i genealogii.

**Księgarnia Dębickich S.C.**  
**Ul. Mickiewicza 5, 39-300 Mielec**  
**Tel. 600 069 048**  
**Mail debiccy@gmail.com**  
**www.debiccy.pl**



Michał Dębicki Antoni Dębicki Eugeniusz Dębicki Jerzy Dębicki Paweł Dębicki

Księgarnia prowadzona jest przez Danutę Dębicką, przedstawicielkę piątego pokolenia księgarzy. Wśród jej poprzedników byli: Michał Dębicki (1826-1909) – pełniący m.in. funkcję burmistrza miasta; Antoni (1861-1919) – naczelnik Ochotniczej Straży Pożarnej; Eugeniusz (1900-1969) – animator kultury i sportu, działacz niepodległościowy; Jerzy (1929-2020) – żołnierz „Szarych Szeregów” AK, konstruktor legendarnego samochodu „Mikrus”; Paweł (1960-2021) – działacz niezależnych organizacji studenckich i Komitetu Obywatelskiego „Solidarność”.



Danuta Dębicka

Zdjęcia i opr. St. Wanatowicz



## Mieleckie Święto Niepodległości z białoczerwoną Iskrą nad Pomnikiem Wolności

Tradycyjnie już 11 listopada 2021 r. obchodzono Święto Niepodległości w Mielcu, na które m.in. złożyła się msza św. w Intencji Ojczyzny w bazylice mniejszej pw. św. Mateusza w Mielcu, a następnie uroczysty pochód pod Pomnik Wolności, gdzie zaprezentowano okolicznościową część artystyczną i złożono wieńce i kwiaty. Obszerny fotoreportaż z uroczystości znajduje się na stronie: <http://promocja.mielec.pl/mieleckie-swieto-niepodleglosci-z-bialo-czerwona-iskra-nad-pomnikiem-wolnosci-120-zdjec-wideo/>



## Legioniści nieznani...

**Ktokolwiek zna lub pamięta...**

Przy okazji Narodowego Święta Niepodległości 11 Listopada zawsze wspominamy tych, którzy walczyli o wolność Polski, a zwłaszcza w okresie 1918-1920, kiedy ważyły się losy istnienia Rzeczypospolitej.

Kilka lat temu do naszej redakcji przyszedł pewien pan, który zostawił nam zdjęcie i opowiedział krótko co ono przedstawia. Żeby nie zaginęło ono prezentujemy zdjęcie oraz wiedzę jaką o nim posiadamy. Otóż pierwszy z prawej na tej fotografii Franciszek Dziedziński urodził się 14 VIII 1893 r. w Lwowie, brał udział w I wojnie światowej. Wstąpił do Legionów. Następnie służył w Radomiu i tam się ożenił z Marią Nikiel pochodzącą z Mielca. Następnie przenieśli się do Przemysła, gdzie urodziło się ich dwoje dzieci. Potem do 1939 r. mieszkał w Zimnej Wodzie pod Lwowem. Podczas wojny uciekł do Rumunii. W 1948 r. wrócił do Mielca, gdzie mieszkał do śmierci 23 VII 1983 r. Jego żona Maria z Nikłów Dziedzińska zmarła prawdopodobnie 29 XII 1961 r. Syn Franciszka – Mieczysław Dziedziński podczas okupacji niemieckiej należał do Armii Krajowej, ale jego losy są nieznane.

Po prawej zamieszczamy zdjęcie Franciszka Dziedzińskiego wykonane 1 września 1945 r. prawdopodobnie w Rumunii, jest na nim także Wiktor Iwanowski pochodzący z Warszawy oraz drugi mężczyzna z Grodziska Mazowieckiego. Nazwa miejscowości, gdzie wykonano zdjęcie trudna do odszyfrowania. Ktokolwiek wie coś więcej na temat osób z tego zdjęcia, prosimy o kontakt.

Włodzimierz Gąsiewski



*P. Severiu 1.9.1945*  
*Trójka uchodźców w P. Severiu.*  
*Wyjęcie swoje podobizny, aby była wspomnieniem wspólnie przetrwałych chwil w Rumunii.*  
*Do rodziców nas, jednak po upływie kilku miesięcy znów spotkaliśmy się, aby razem wrócić do naszej ukochanej Ojczyzny.*  
*Włodzimierz Gąsiewski*

# ANTYKWARIAT-GALERIA



Zapraszamy: 39-300 Mielec, ul. Jana III Sobieskiego 1/1  
 pon.-pt. 10.00-14.00  
 po uzgodnieniu tel. otworzymy w innym terminie i godzinie.  
 tel. 602 776197  
 www.promocja.mielec.pl  
 kontakt@promocja.mielec.pl  
 Zakupy możliwe w internecie:  
<https://allegro.pl/uzytkownik/gawlod?bmatch=al-product-cl-eyesa2-engag-dict-ctx-gl-53-uni-1-4-0326>

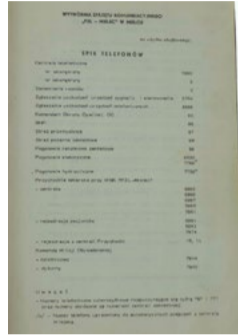
# PRACOWNIA AUTORSKA

## Ikony jako prezent na święta, ślub, chrzciny, urodziny, imieniny

Ikony są do nabycia: Mielec, ul. Sobieskiego 1, tel. 606 389 218 602 776 197, oraz w internecie: <https://allegro.pl/uzytkownik/galeria-gaga?bmatch=baseline-var-cl-n-dict4-eyesa-bp-uni-1-4-0619> lub: <https://allegro.pl/uzytkownik/gawlod/malarstwo-ikony-26273?bmatch=baseline-product-nbn-eyesa2-dict43-col-1-4-0318>

Krystyna Gargas-Gąsiewska, autorka wielu obrazów olejnych i akwareli. Jej inspiracją była m.in. twórczość Natalii Czarnieckiej z d. Skwarcowej, która przekazywała tajniki moskiewskiej szkoły pisania ikon przy cerkwi świętego Tichona. Wpływ miała też sztuka starych mistrzów, w tym w Muzeum Ikon w Sanoku, w cerkwiach w Bieszczadach i współczesne ikony w pracowni Jadwigi Denisuk w Cisnej. W 2015 r. uczestniczyła w warsztatach ikonopisania pod kierunkiem Marcina Świądra

OFM Cap. „Piękno zbawi świat”, a w 2018 r. w prowadzonych przez ks. dr Jacka Soprycha z WSD w Tarnowie. Jej ikony są pisane w technikach tradycyjnych oraz własnych i są nie tylko świętymi obrazami, ale także przekazem ich wykonawcy, który przez sztukę wyraża swoją wiarę i wrażenia estetyczne. Jej prace, w tym Ikony były wielokrotnie wystawiane oraz znajdują się w wielu zbiorach, także osób duchownych, w kraju i zagranicą. Możliwe jest wypisanie krótkiej dedykacji!



Wydrukowana książeczka-broszura w dodatkowej foliowej okładce zawierająca symbole komórek organizacyjnych, ich nazwy i numery telefonów. W niektórych rubrykach są odrębne adnotacje. Wykonana prawdopodobnie ok. 1985 r. Spis zawiera także mieleckie instytucje zewnętrzne, które pokazują ówczesną strukturę społeczno-polityczno-gospodarczą miasta, a także branżowe instytucje krajowe współpracujące z WSK PZL Mielec. Do spisu dodane jest 8 stron częściowej zmiany numerów telefonicznych w Mielcu na Os. Janka Krasickiego w Mielcu. Książeczka ze względu na wojskową produkcję zakładu.



Proporzec Mielec NACZELNIK MIASTA MIELCA. Wy-miary ok. 13x23 - bez obszycia i zawieszki i frędzelków - w foliowej otulinie



WSK Mielec Głos Załogi Gazeta Zakładowa Wytwórnia Sprzętu Komunikacyjnego. Wy-miary ok. 13x23,5 cm - bez obszycia i zawieszki i frędzelków, bez foliowej otuliny



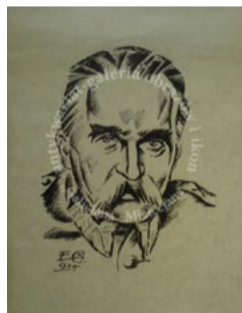
Wytwórnia Sprzętu Komunikacyjnego WSK PZL Mielec Polski Czerwony Krzyż Klub Honorowych Dawców Krwi przy WSK PZL Mielec



Bransoletka polska miedziana dla zdrowia 20 g



Pióro wieczne marmurkowe bez marki brązowe stalówka okucia i rączka prawdopodobnie pozłacane. Pióro ma długość całkowitą razem z założoną skuwką 13 cm, a maksymalną średnicę ok. 10 mm. Stalówka ma ciekawą ornamentykę. Stan bardzo dobry minus, pióro było w oryginalnej folii otwartej w celu wykonania zdjęć. Pochodzi ze starych zasobów i prawdopodobnie nigdy nie było używane.



Józef Piłsudski grafika EG 935 Edward Głowacki, ma miękkim kartoniku ok. 29x41,5 cm, prawdopodobnie linoryt lub drzeworyt. Papier jest stary i nieco pożółkły. Jeśli to nie są oryginalne przedwojenne grafiki, to są również oryginalne plakaty z czasów „Solidarności” z pocz. lat 80. powielane na maszynach typograficznych lub prasach do powielania. To również rzadkość i rarytas antykwareczny.



Bombka choinkowa herb Związku Ochotniczych Straży Pożarnych ręcznie malowany (może być dopisana bardzo krótka nazwa lub dedykacja). Średnica ok. 18 cm. Sprzedaje z metalową przywieszką widoczną na zdjęciu. Praktycznie nie była używana, ale ma kilka lat i zdążyła się przykurzyć i nieco przybrudzić.



TELEKONVERTER PANASONIC VW - T3714H X1.4 fi 37 mm



Bombka choinkowa szklana, polska, herb Mielec ręcznie malowany (może być dopisana bardzo krótka nazwa lub dedykacja). Średnica ok. 10 cm.



Matka Boska Nieustającej Pomocy (20x30 cm) i Archaniołowie Michał i Gabriel (15x30 cm). Każda kona ręcznie pisana zgodnie z Tradycją, temperą jajową na naturalnych pigmentach.



Święta Rodzina przy pracy, Ikona na desce lipowej 21x30x2,8



Matka Boska z Dzieciątkiem ikona na desce 15x20x2,5 cm



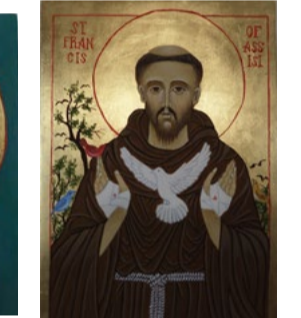
Matka Boska Pieta, Ikona tempera jajowa na desce lipowej 17,5x26x2,8 cm



Matka Boska z Dzieciątkiem w starej ramie



Anioł Stróż, ikona tempera na desce lipowej 14x17,5x2,5 cm



Św. Franciszek z Asyżu 18x26x2,5 cm.

Oferujemy w sprzedaży przewodnik poetycko-artystyczny **BIESZCZADZKIE SZLAKI IKON DROGA DO ŁOPIENKI** Władka Gąsiewskiego i Krystyny Gargas-Gąsiewskiej tłumaczone na język angielski  
 W antykwariacie w Mielcu, ul. Sobieskiego 1, lub w internecie: <https://allegro.pl/oferta/bieszczadzkie-szlaki-ikon-droga-do-lopienki-10019483196> oraz: <https://www.ebay.pl/itm/BIESZCZADZKIE-SZLAKI-IKON-BIESZCZADY-TRAIL-OF-ICONS-DROGA-DO-OPIENKI-THE-WAY/274174176018?hash=item3fd60deb12:g:LesAAOSwjiBeChQp>  
 możliwość płatności i wysyłki na cały świat!



Matka Boska Łopieńska Dobrej Miłości Bieszczadzka

## Krystyna Gargas-Gąsiewska, Włodek Gąsiewski Natchnieni Kazimierzem - album nie tylko rodzinny

-Gąsiewskiej oraz 22 wiersze Władka Gąsiewskiego. Oto tytuły akwarel: Studnia w Kazimierzu Dolnym; Pejzaż ze studnią; Fara w Kazimierzu Dolnym; Kazimierz Dolny Rynek pod parasolami; Pejzaż z farą kazimierską; Zaulek w Kazimierzu Dolnym.

Tytuły wierszy: Lato Filmów w Kazimierzu zdanie kultowe; Stara studnia w Kazimierzu Dolnym; Spichlerze kazimierskie; Kazimierska Starówka; Stary Rynek kazimierski; Dziewczyny nad Wisłą w Kazimierzu Dolnym; Dachy Kazimierza: Rzeka Wisła pod Kazimierzem Dolnym; Parasole w Kazimierzu Dolnym; Fara w Kazimierzu Dolnym; Baszta i zamek w Kazimierzu Dolnym; Twój portret w Kazimierzu Dolnym; W Kazimierzu Dolnym na miejskim jarmarku; W kazimierskiej restauracji Bajgiel; Latarnia umarłych kazimierska karawaka; Św. Jan Nepomucen przy ulicy Krakowskiej w Kazimierzu Dolnym; W Kazimierzu Dolnym pod ścianą starego domu; Kazimierska ulica Krakowska; Galerie kazimierskie; Drzwi i bramy kazimierskie; W Kazimierzu nad Wisłą do dawnej synagogi marynarz pilnuje drogi; Stara Synagoga Kazimierska. Wiersze są tematycznie związane z prezentowanymi akwarelami i fotografiami. *Kazimierz Dolny jest dla mnie magicznym miejscem, zwłaszcza jeśli o chodzi wrażenia artystyczne (...)* Po każdej, przecież dość krótkiej wizycie w tym miasteczku jestem autentycznie natchniony Kazimierzem... piszą we wstępie autorzy albumu. Liczy on sobie 64 strony A-4 kolorowe i czarno-białe z twardą okładką na kredowym papierze. To na pewno ciekawa pamiątka rodzinna, ale też i ciekawostka wydawnicza.

Włodek Gąsiewski



W okresie około świątecznym 2021 r. ukaże się kolejna publikacja Krystyny Gargas-Gąsiewskiej i Władka Gąsiewskiego pt. „Natchnieni Kazimierzem” z podtytułem „Album nie tylko rodzinny Kazimierz Dolny w foto-art-kronice, akwareli i poezji, lata 1999-2005-2007-2009-2015-2016-2018-2019-2021”.

W albumie niejako gościnnie zostały zaprezentowane także zdjęcia: Agnieszki Gąsiewskiej, Damiana Gąsiewskiego, Olgi Markowskiej i Pawła Markowskiego. W sumie na 64 stronach A4 zostało zaprezentowanych ok. 190 fotografii powyższych autorów, 6 akwarel Krystyny-Gargas-



## KUPIMY STARE PRZEDMIOTY!

Stare monety, banknoty, weksle, akcje, obligacje, militaria, odznaki, medale, pamiątki zakładowe i sportowe, antyki, stare narzędzia i art. gosp. domowego wagi i moździerze, srebra, platery oraz złom miedziany, mosiężny, żeliwny w wyrobach ozdobnych i użytkowych, a także tradycyjne aparaty fotograficzne, stare radia lampowe i inne z PRL. Kupimy stare, dokumenty, listy, znaczki pocztowe, ostemplowane koperty i pocztówki, obrazy olejne, akwarele, ikony, grafiki, rzeźby, rękodzieło i inne oraz książki jako makulatura książkowa z możliwością zakupu na sztuki oraz wszelkie inne starocie.



Poszukaj w szafach, na strychu i w piwnicy!!!  
 Zapraszamy: Mielec, ul. Jana III Sobieskiego 1/1 (róg Legionów) tel. 602 776197; kontakt@promocja.mielec.pl  
 Zadzwoni, wyślij zdjęcia lub przyjdź osobiście czynne pon.-pt. 10-14 (można umówić się na inny termin)

# CHOINKI OZDOBY ŚWIĄTECZNE

**AGROMAX**  
CENTRUM OGRODNICZE

39-300 Mielec  
ul. Lelewela 6A  
tel. 17 583 23 33

**MEGAel**  
HURTOWNIA ELEKTRYCZNA  
KLIMATYZACJA  
WENTYLACJA  
NARZĘDZIA  
BHP



Mielec, ul. Wolności 24  
www.megael.pl infolinia: 801 011 115

gammamielec@op.pl

**GAMMA**  
Sp. z o.o.

www.gamma.mielec.pl

**OKNA**

ul. Raclawicka 7  
39-300 Mielec  
tel./fax 17 583 33 33  
facebook.com/gamma.mielec

**OGRODY  
ZIMOWE**

DRZWI • BRAMY • ROLETY • ŻALUZJE • PARAPETY

**STACJA BENZYNOWA**  
Stefan Drozdowski  
SKLEP - AKCESORIA  
Borowa 394



**KIPPER** s.c. **HYDRAULIKA  
SIŁOWA**  
naprawa siłowników • pomp zębatych  
rozdzielaczy  
PIĄTKOWIEC 48A (TRASA MIELEC-TARNÓW)  
TEL. 14 683 74 85 FAX 14 683 74 86  
www.kipper.pl



**WINIARZ**

FRYZJER DLA LUDZI Z KLASĄ  
MIELEC, UL. PIOTRA SKARGI 9 (PARTER)  
TEL. 17 583 18 40

ÓŚRODEK SZKOLENIA KIEROWCÓW

**"MOTOS"**



Mielec (Stacja PKP)  
ul. Głowackiego 8  
tel./fax 17 583 77 78  
tel. kom. 602 122 122  
666 555 666

39-300 Mielec  
ul. Drzewieckiego 9/6  
tel. kom. 666 555 555  
600 500 600

www.motos.mielec.pl  
e-mail: biuro@motos.mielec.pl

Czynne od 8<sup>00</sup> do 19<sup>00</sup>  
w soboty od 8<sup>00</sup> do 12<sup>00</sup>

KATEGORIE: AM, A1, A2, A, B1, B, C1, C, T, B+E, CE, C1E, D, D+E

SAMOCCHODY TOYOTA YARIS LUNA i HYUNDAI i20  
NOWE SAMOCCHODY CIĘŻAROWE: RENAULT PREMIUM  
i MAN TGA 18 - TAKIE SAME JAK NA EGZAMINIE !!!

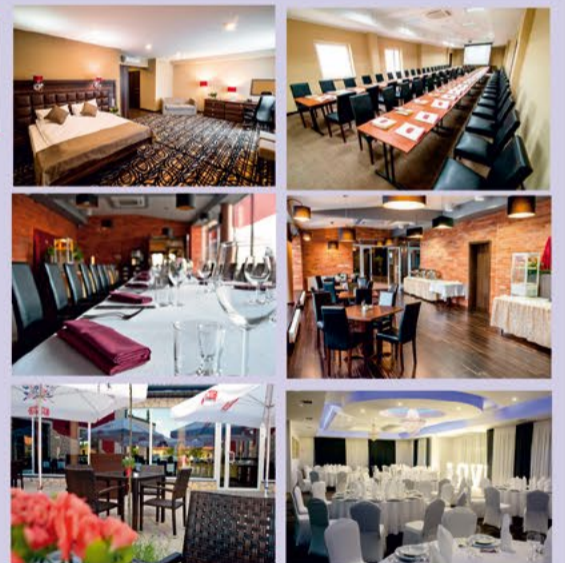
Ponadto: Peugeot 207, Suzuki, Ciągnik  
OFERUJEMY RÓWNIEŻ KURSY:

- NA KWALIFIKACJĘ WSTĘPNĄ DO KATEGORII C i D NA PRZEWÓZ RZECZY - OSÓB  
- SZKOLENIA OKRESOWE NA PRZEWÓZ RZECZY - OSÓB

Mielec, ul. Przemysłowa 67  
Recepcja & główny telefon:  
+48 17 773 91 00  
recepcja@hotel-atena.pl  
www.hotel-atena.pl  
Restauracja  
+48 17 773 91 20  
restauracja@hotel-atena.pl  
Dział Organizacji Imprez:  
+48 17 773 91 18



hotel  
konferencje  
restauracja  
wesela  
imprezy  
okolicznościowe



**DUO  
BiS** CZĘŚCI  
SAMOCCHODOWE

ul. Nałkowskiej 8  
39-300 Mielec  
tel. 17 250 64 04

- tłumiki
- oleje i płyny
- katalizatory
- amortyzatory
- oświetlenia
- akcesoria samochodowe
- chemia samochodowa
- podzespoły silnika

MONTAŻ I SERWIS INSTALACJI LPG/CNG

- NAPRAWA SAMOCCHODÓW
- DIAGNOSTYKA KOMPUTEROWA



**PROBLEM Z ODPADAMI W FIRMIE?**

KOMPLEKSOWA  
OBSŁUGA FIRM

TEL 519 815 558

TWÓJ PARTNER W GOSPODARCE ODPADAMI

BIURO@MARTOMSKUPZLOMI.PL



**BDO**

**RECYKLING**

TEL 661 751 527

BIURO@SMRECYKLING.PL